

Open Source Philosophie

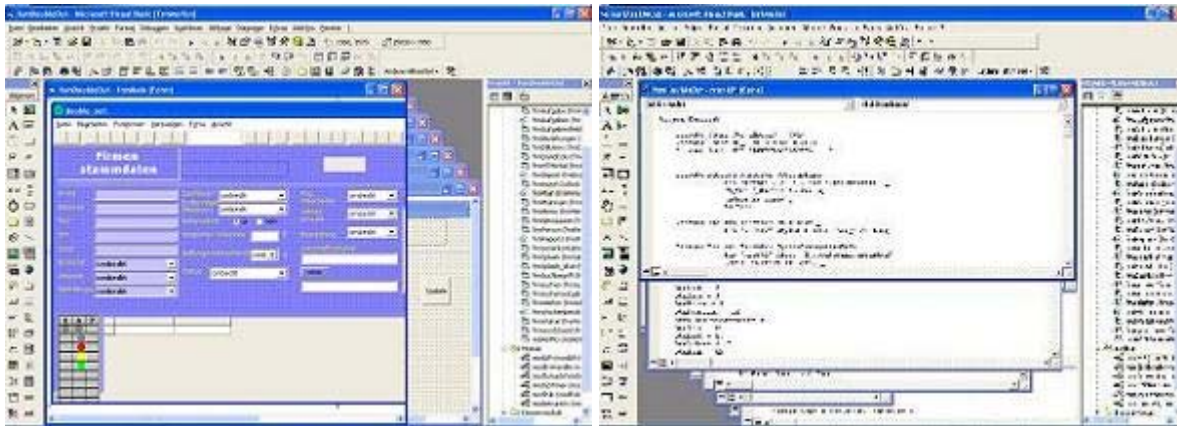
- **70% aller MES Abschnitte sind mehrfach verwendbar**

[zurück](#)

Datenbank, Anwendungsprogramme und Auswertungen

- **Die Programmquellen verbleiben auf dem Server des Kunden**

Die Quellen und das Compilat sind einmalig vorhanden, dadurch ist keine Pflege von unterschiedlichen Softwareständen nötig, wie man sie bei Standardprodukten kennt.



- **Zuwachssparen (Wachstum der Suite mit jeder neuen Anwendung)**

Alle aktiven flexpo-Anwender profitieren von einander, User-Group

- **Der Kunde hat das Recht die Quellen zu ändern**

Der Besitzanspruch besteht jedoch nur für (Stamm- und Bewegungsdaten) nicht für einen bestimmten Stand der flexpo-Suite. Die Namens- und Urheberrechte verbleiben bei der F&M Consulting. Die Nutz- und Erweiterungsrechte können nur durch die F&M Consulting vererbt werden.

- **Die Kundenanpassung erfolgt nach Aufwand (Angebot und Rahmenvertrag)**

Keine weiteren Kosten für Module, Lizenzen, Hotline, Wartung, Upgrade, Migration

Gründe für eine flexpo MES-Lösung

- Maßanzug für die Fertigung (Open Source daher keine Anpassungsbeschränkungen also anders als Standard Module mit Release- Zwang, Customizing usw.)
- Projekte mit Fachinformatikern oder Diplomanden (Kosten neutral, Projektlast verschoben) dadurch nur minimale Belastung der Key User
- In Deutschland 2 Mio. MS- VB-Programmierer
- keine Lizenzgebühren (weder für die Applikation noch für die SQL Datenbank)
- keine Hotline- und Wartungskosten
- keine Funktionsüberladung
- keine Funktionsbegrenzungen
- keine ungewollten Updates oder Migrationen
- Auf Wunsch auch mit Quellcode
- Zugang zu allen ERP-Systemen mit aktiver Unterstützung dieser Anbieter.
- 50 % günstiger als vergleichbare Projekte/Systeme im MES Umfeld
- Neutrale Hardwareanbindung (nur Standard Komponenten)
- Projektförderung möglich

[zurück](#)