

NUTZEN SIE DIE DYNAMIK.



Die Lösung wurde von VeriTest im Auftrag der Microsoft Deutschland GmbH erfolgreich als Add-On Lösung getestet.



**Microsoft Dynamics Lösung für  
Frucht- und Lebensmittelgroßhandel.**



# agilesFruit FÜR IHRE UNTERNEHMENSBEREICHE

In Ihre Branche kommt Bewegung – mit Microsoft Dynamics™: **agilesFruit** ist für alle Unternehmen interessant, die mit Obst und Gemüse sowie anderen Lebensmitteln handeln. Dabei spielt es durch die breite Funktionsanlage keine Rolle, ob das Unternehmen als Agent tätig ist, Großhandel betreibt und Import- oder Exportvorgänge hat oder sich mit Packerei oder Weiterverarbeitung beschäftigt. **agilesFruit** kann diese Ausrichtungen einzeln oder, wie häufig vorkommend, in der Mischung der einzelnen Anforderungen bedienen.

## Unternehmensbereiche

- Agentur
- Import
- Export
- Großhandel
- Großmarkt
- Packerei
- Verarbeitung



## VERKAUF

Ergänzend zum Microsoft Dynamics NAV-Standard sind typische Inhalte aus dem Frucht- und Lebensmittelgroßhandel integriert worden. Dabei stehen wichtige Stammdaten wie Ergänzungstexte zum Lieferort, Transportmittel u. ä. zur Verfügung. Wichtige Dokumente sind fertig vorhanden. Dazu zählen z. B. die Auftragsbestätigung, das Lieferavis, der Frachtauftrag, der Verzollungsauftrag, ...

## Preislisten/Sortimente

Von elementarer Bedeutung sind leicht zu handhabende Preislisten und Sortimente. Die Sortimente können für einen festen Zeitraum oder revolvierend festgelegt werden. Einem Sortiment können verschiedene Preislisten zugeordnet werden.

## Kreditlimit

Für Kunden und zusammenhängende Unternehmen wird ein einheitliches Kreditlimit über alle Mandanten hinterlegt, ergänzt durch Aufschlüsselung in abgesichertes und eigen vergebenes Limit und die Hinterlegung von Kreditauskunftsdetails. Damit steht dem Verkauf ein schlagkräftiges Tool zur Vermeidung von Limitüberschreitungen zur Verfügung.

## Telefonverkauf

In weiten Bereichen der Branche ist das Telefon der wichtigste Weg zum Kunden und zum Auftrag. Damit im täglichen Geschäft der Überblick gewahrt bleibt, gibt es systemgestützte Telefonlisten mit Wiederholfrequenz und Anrufzeit. Damit steuert der Verkäufer seine operativen Verkaufsaktivitäten. Zur Abrundung des Telefonverkaufs ist eine Anbindung von **agilesFruit** an die Telefonanlage von Vorteil (=CTI).

# VERKAUF

## Leergutverwaltung

Wird Leergut verwaltet, erfolgt die Berechnung des Pfandes und die dazugehörigen Buchungen automatisch.

## DSD/ARA-Abrechnung

Die Abrechnung für die Verpackungsverordnung wird anhand von hinterlegten Stammdaten an den Artikeln und Kunden ermittelt. Die Abrechnung wird vom System als Beleg ausgegeben.

## Tourenverwaltung und Frachtaufträge

Anhand der Liefer- bzw. Abholadressen von Kunden, Lieferanten und Transporteuren werden Touren- und Frachtaufträge erzeugt. An diesen sind entsprechende Liefertage und Ladelisten definiert.

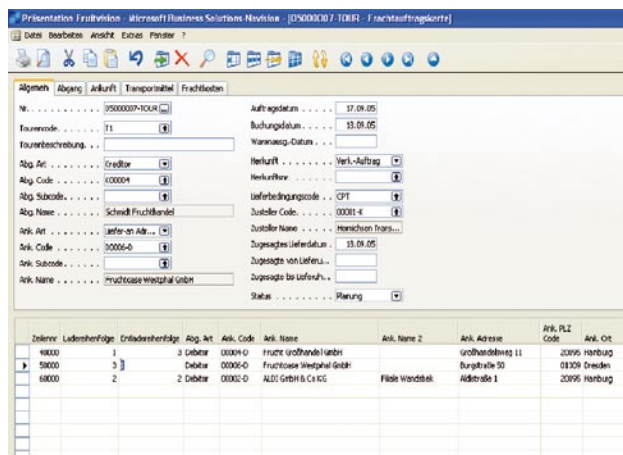
Durch hinterlegte Frachttabellen ist eine einfache Frachtermittlung und -abrechnung gewährleistet.

## EDI für Mosaic

Über das Modul EDI für Mosaic werden Verkaufsberechnungen/Verkaufsgutschriften erzeugt. Diese werden dann an die Software von Mosaic übergeben. So werden die Anforderungen von Handelsketten, wie z. B. der Metro, umgesetzt.

## Reklamationen

Durch dieses Modul werden Verkaufsreklamationen verwaltet. Reklamationen werden aufgenommen, lagerseitig und kaufmännisch abgewickelt. Für eine Analyse sind aussagekräftige Auswertungen vorhanden.



Frachtauftrag

## Verkauf

- Allgemeine und kundenbezogene Sortimente
- Preislisten
- Konditionsverwaltung
- Bonus
- Debitorenhierarchie
- Telefonverkaufslisten online
- Anbindung Telefonanlage
- Auftragsschnellerfassung
- Kreditlimit
- Leergutverwaltung
- Pfandabrechnung
- DSD-Abrechnung
- Frachtkalkulation
- Tourenverwaltung
- EDI-Anbindung
- Frachtauftrag
- Verkaufsreklamationen
- Branchenspezifische Stammdaten
- Zertifikate
- Proforma-Belege

# EINKAUF

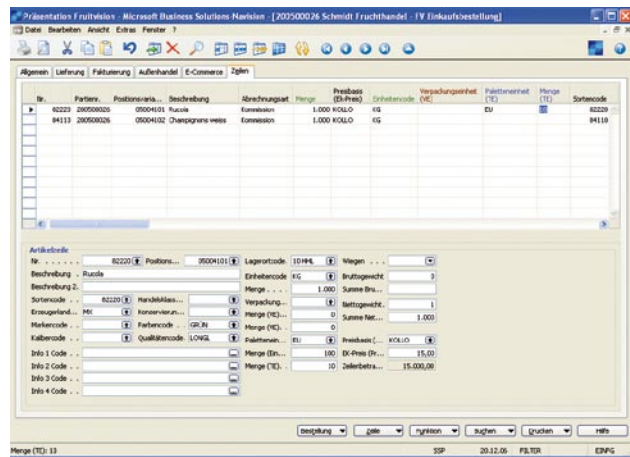
## EINKAUF

Wie auch im Verkauf sind spezifische Ergänzungen des Standard-Leistungsumfanges von Microsoft Dynamics NAV für den Frucht- und Lebensmittel-großhandel in **agilesFruit** vorgenommen worden. Hier geht es insbesondere um die Hinterlegung von Dienstleistern für den Transport, die Verzollung und die Qualitätskontrolle. Auch die Identifikation des Transportmittels über Art, Größe, Kennzeichen usw. ist von großer Bedeutung.

Wichtige Dokumente, die speziell für diesen Bereich benötigt werden, sind z. B. Bestellbestätigung, Wareneingangssavis, Verzollungsauftrag und Prüfauftrag.

Der Einkauf kann in Übersee, Europa oder dem Inland erfolgen. Der Lieferant ist ein Exporteur oder Großhändler, eine Erzeugergemeinschaft oder ein Erzeuger direkt. Je nach Detaillierung kann auch bis zu einer Einkaufsplanung im Sinne einer Ernteplanung verzweigt werden.

Wie im Verkauf können Reklamationen erfasst und an den Lieferanten gemeldet werden. Sie ermöglichen detaillierte Auswertungen über die Reklamationsgründe und eine Lieferantenbewertung.



*Einkaufsbestellung*

## Einkauf

- Konditionsverwaltung
- Festpreis oder Kommissionskauf
- Zertifikatsverwaltung
- Partiewesen
- Partieabrechnung
- Vorauszahlungen
- Verkaufsmeldung
- Erzeugerabrechnung
- Nebenkostenkalkulation
- Frachtkosten
- Umlagerungskosten
- Lagergeld
- Qualitätskosten
- DSD-Kosten
- Automatische Kostenverteilung
- Einkaufs-/Ernteplanung
- Qualitätswesen
- Prüfaufträge
- Verzollungsaufträge
- Transportmittel
- Lieferinformationen
- Reklamationsverwaltung



# PACKEREI UND VERARBEITUNG BUSINESS INTELLIGENCE

## PACKEREI UND VERARBEITUNG

In diesem Modul von **agilesFruit** können z. B. Umverpackung und Weiterverarbeitung von Artikeln geplant und durchgeführt werden. Im Artikel kann dazu eine „Rezeptur“ hinterlegt werden. Die Verfügbarkeit aller Komponenten wird durch den Packauftrag geprüft. Alle beteiligten Abteilungen können den Status der Ware sofort erkennen. Auch zugeordnete Ressourcen können verwaltet werden.

Ein weiterer wichtiger Aspekt ist die genaue Vor- und Nachkalkulation. Über die geplanten Ressourcen und Rezepte ist eine Vorkalkulation vorhanden. Die exakte Bestätigung und Buchung der einzelnen Vorgänge ergibt eine aussagekräftige Nachkalkulation. Dies zieht sich bis auf Partie-Positionsebene durch.

Neben eigenen Packaufträgen können auch Lohnarbeiten verwaltet werden, ebenso ist die Anbindung von Lohnpackereien möglich.

## BUSINESS INTELLIGENCE

Neben den im Standard-Leistungsumfang von Microsoft Dynamics NAV vorhandenen Auswertungen wurde zur Steigerung der Flexibilität ein Reportingaufsatz auf Basis der OLAP-Technologie integriert. Durch das Visualisierungstool werden die Daten für verschiedene Standardberichte oder AdHoc-Auswertungen genutzt. Die intuitive Benutzerführung ermöglicht das schnelle und leichte Erstellen von neuen oder das Verändern von bestehenden Berichten.

Ergänzend werden Tagesberichte an Geschäftsleitung, Vertrieb, Einkauf oder andere wichtige Entscheidungsträger automatisch als pdf per Email versandt. So ist ein automatisierter Informationsfluss der Kennzahlen und wichtigen Informationen tagesaktuell und systemunabhängig gewährleistet.



### Packerei

- Rezepturen
- Arbeitsbeschreibung
- Ressourcenverwaltung
- Verfügbarkeit der Ware
- Verpackungsmaterial
- Vorkalkulation
- Nachkalkulation
- Partiegenaue Buchungen
- Fremdpackerei
- Lohnpackerei

### Business Intelligence

- OLAP-Technologie
- SQL-Server
- AdHoc-Berichte
- Drag & Drop
- Automatischer Versand
- Intuitive Bedienung

# STAMMDATEN WORKFLOW

## STAMMDATEN

### Formular- und Textverwaltung

Abhängig von der jeweiligen Vorgangsart „verändern“ sich die Erfassungsmasken (bei einem Import sind mehr/andere Daten zu erfassen, als bei einem Inlandskauf), damit werden überflüssige Felder ausgeblendet, zusätzliche eingeblendet.

Weiterhin sind überall Kopf-, Fuß- und Zeilentexte für Zusatzinformationen zu hinterlegen.

Den Belegen können Dokumente zugeordnet werden, die automatisch mit gedruckt/versendet werden.

Diese Unterstützung vereinfacht die tägliche Routinearbeit deutlich.

Abgerundet wird der komplette Bereich Formulare und Texte durch eine komfortable Fax- und Email-Integration.

### Einheiten

Die diversen Verkaufs-, Transport- und Preiseinheiten von **agilesFruit**, wie z. B. Palette, Kollo, Verpackung, Brutto- und Netto-Gewicht, werden ergänzt durch zusätzliche Merkmale: Sorte, Kaliber, Marke, Qualität, Handelsklasse, Erzeugerland, ... Bei allen Erfassungen stehen sie für eine Übernahme zur Verfügung, können aber manuell übersteuert werden. Ein Einkauf kann in einer anderen Einheit erfolgen, als der Verkauf.

## WorkFlow

Die optionale Workflowsteuerung ermöglicht innerhalb von Microsoft Dynamics NAV eine flexible Prozesssteuerung und -überwachung. Vordefinierte Workflows werden Arbeitsgängen hinterlegt und dadurch an Mitarbeiter bzw. Gruppen über Aufgaben delegiert. Für sporadisch auftretende Prozesse können AdHoc-Workflows angestoßen werden.

So gehen keine Aufgaben „verloren“ und durch die zentrale Statusüberwachung werden kritische Situationen schnell identifiziert.

### Stammdaten

- Artikelmerkmale
- Artikelhierarchie
- Versandeinheiten
- Preiseinheiten
- Transporteinheiten
- Palettenverwaltung
- Flexible, parametrisierbare Bildschirmmasken
- Funktionsbezogen
- Systemweit Kopf-, Fuß-, und Zeilentexte
- Emailintegration
- Faxintegration
- Intelligente Suchmaske aus dem Beleg
- Workflowsteuerung

**Weitere Informationen unter:**

Telefon 0 40/30 95 33-0



**agiles Informationssysteme GmbH**  
Glockengießerwall 3 | 20095 Hamburg  
Tel.: +49 (0)40/30 95 33-0 | Fax: +49 (0)40/30 95 33-75  
info@agiles.de | www.agiles.de