

Stellenverwaltung

Ein sich ständig veränderndes Umfeld bringt Unternehmen dazu, sich stets auf neue Bedingungen einzustellen. Um sich diesen neuen Erfordernissen anzupassen, ist es für Unternehmen wichtig, auf ein Personalmanagementsystem zurückzugreifen, das auf Kontinuität im Wandel setzt.

Mit der HANSALOG-Stellenverwaltung planen Sie zuverlässig und sicher Ihre personelle Wettbewerbsfähigkeit. Mit diesem Modul hinterlegen Sie alles Relevante für eine Arbeitsstelle, wie das Profil, die Anforderungen, die Befugnisse, den Status der Besetzung, die vorgesehenen Kandidaten und Kosten.

Sie haben die Option, Stellen und ihre Besetzung zu planen und zu verwalten sowie durch Organigramme zu visualisieren, so dass Sie einen schnellen Überblick über Ihr Unternehmen erhalten.

HANSALOG-Personalmanagement



HANSALOG-Stellenverwaltung



Funktionalitäten der HANSALOG-Stellenverwaltung:

- Erstellung eines Stellenplans als PDF, Powerpoint, Visio oder SVG-Datei
- Planstellen
- Stellenbeschreibungen
- Ampelfunktion mit Hilfe des integrierten Reportgenerators
- Flexible Organigramminhalte

Die HANSALOG-Stellenverwaltung ist branchenunabhängig nutzbar und sehr flexibel an die jeweiligen unternehmensspezifischen Anforderungen anpassbar. So planen und definieren Sie jede Stelle eindeutig und klar. Es werden vergangenheits-, gegenwarts- und zukunftsbezogene Daten

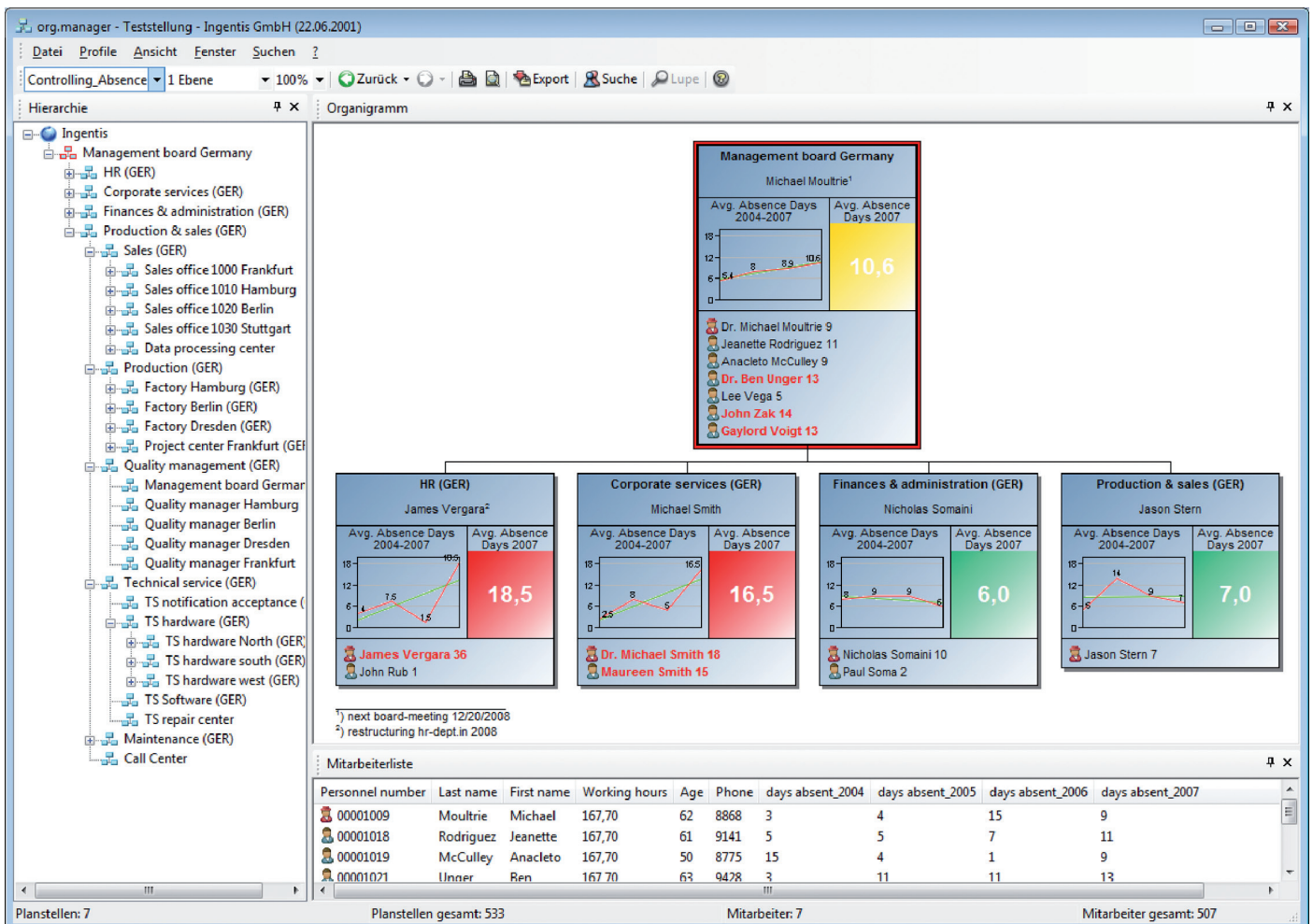
zusammengeführt und abgebildet. Durch die simple Eingabe eines Anfangs- und Enddatums für jede Stelle haben Sie die Möglichkeit, jederzeit stichtagsbezogen freie Stellen angezeigt zu bekommen. Das Besondere ist, dass Sie per Knopfdruck variable Organigramme automatisch generieren.

MEHRWERT: Anwenderfreundlich

- Ad-hoc-Informationen und Reporting
- Planungssicherheit
- Volle Integration in HANSALOG-Entgeltabrechnung und HANSALOG-Personalmanagement Programme
- Profilabgleich
- Nachfolgeplanung

MEHRWERT: Unternehmensfreundlich

- Sicherung der personellen Wettbewerbsfähigkeit
- Kontinuität im Wandel
- Transparente Unternehmensstruktur
- Automatisierte Organigramme per Knopfdruck



Beispielhaftes Organigramm auf Grundlage des Stellenplans und des Organigrammtools von HANSALOG