

 ***h'print manager***

*Version 5.0*



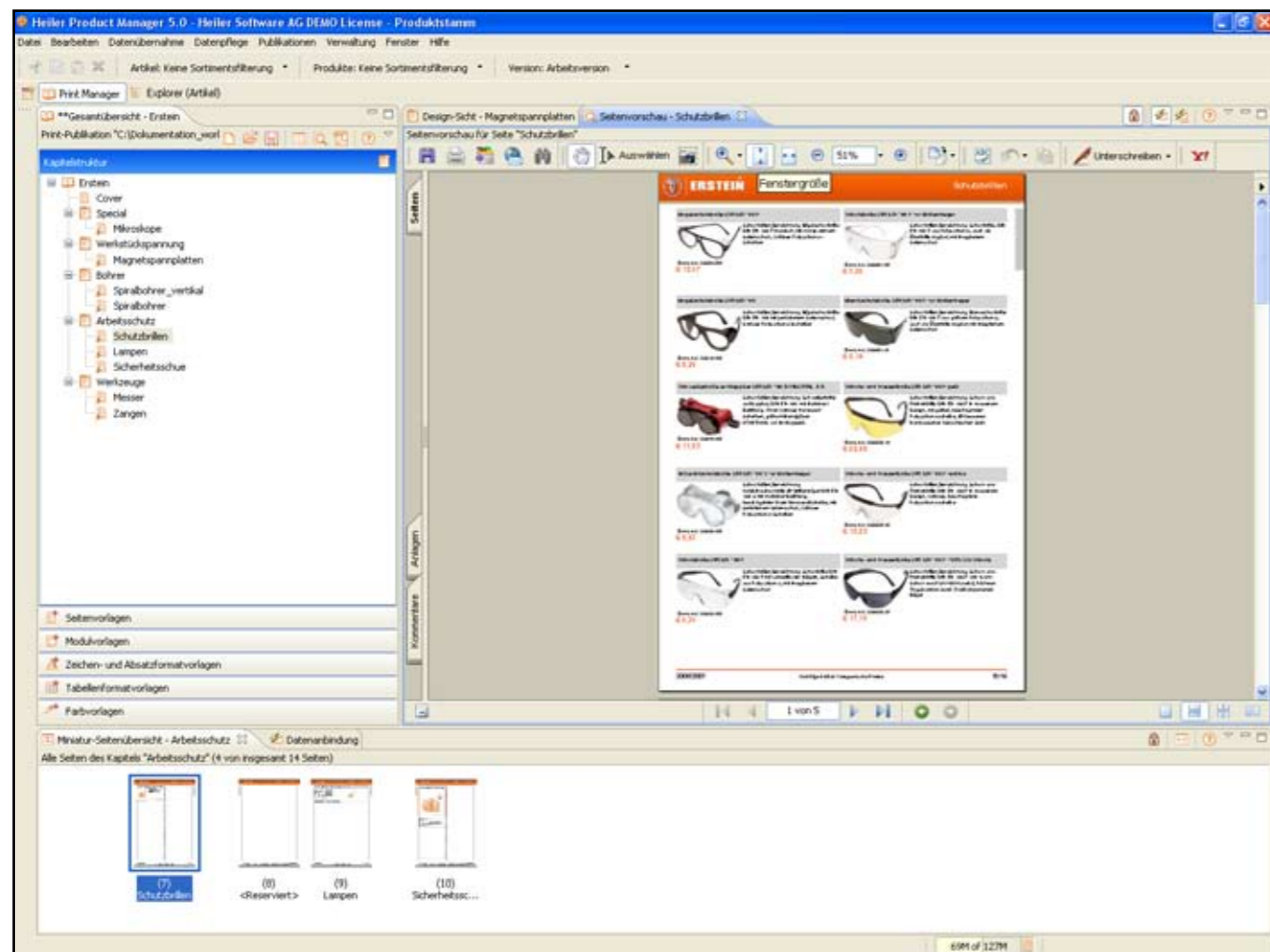
## DER HEILER PRINT MANAGER

» Der Heiler Print Manager steht für Database Publishing hochstrukturierter Printpublikationen. Preislisten, Produktdatenblätter und technische Produktkataloge werden somit automatisch erzeugt.

Hochstrukturierte Kataloge werden am effizientesten datengetrieben, aus dem Datenversorgungssystem heraus erstellt. Zur Datenversorgung dient der Heiler Product Manager, der nahtlos mit dem Heiler Print Manager verbunden ist. Ausgabeformate sind Adobe® InDesign (setzt die Catalog Rendering Engine voraus) und PDF. Die Seitenvorschau zeigt ein niedrig aufgelöstes PDF. Layoutvorlagen werden mit dem integrierten Editor des Heiler Print Managers erstellt. Vorlagen können für Seiten, Module, Tabellen und Texte gestaltet und mit Daten aus dem Heiler Product Manager befüllt werden.



Der Heiler Print Manager besteht aus der Basislizenz und einem erweiterbaren Modul



Die Seitenvorschau des Heiler Print Managers mit Seitenübersicht in der Fußzeile

## DAS BASISPRODUKT

### DIE KERNFUNKTIONEN ALLGEMEIN

**Publikationsstruktur** hierarchisch mit Kapitel, Unterkapitel und Seiten erstellen

**Kundenspezifische Kataloge:** Variablen für sprachabhängige Felder ermöglichen den Tausch von Sprachen und Inhalten

**Seitenübersicht:** Die Miniatur-Seitenübersicht verschafft schnell Überblick über die Publikation

**Die Seitenvorschau** zeigt, welche Inhalte bereits dem Layout zugeordnet wurden

**Farben:** Der Arbeitsfarbraum kann frei definiert, Sonderfarben im RGB und CMYK Farbraum integriert werden

**Verwenden von statischen Texten und dynamischen Inhalten**

**Regeln für die Ausgabe von Text und Zahlen** wie beispielsweise das Runden von Zahlen auf eine feste Anzahl von Nachkommastellen

**NEU Weißraum-Reduzierung** durch Zusammenführen von Seiteninhalten - unabhängig vom Seitenlayout

### BENUTZEROBERFLÄCHE

Klar strukturierte Benutzeroberfläche

Ein- oder Ausblenden von Lineal und Raster

Zuordnen von Produktinformationen per Drag & Drop oder mit dem Eingabe-Assistenten

Layoutregeln zum Steuern des Aussehens können grafisch dargestellt und erstellt werden

Unterstützung von mehreren Bildschirmen, z.B. Vorlagenpalette auf einem kleinen Monitor und der Editor auf dem großen Monitor

„Bearbeiten rückgängig“-Funktion

Rastergröße frei definierbar

Der grafische Editor besitzt Funktionen wie Ausrichten, Verteilen, Anpassen der Höhe oder Breite und Objekt an Objekt ausrichten

Unterstützung von verschiedenen Maßeinheiten: Punkt (pt), Zentimeter (cm), Millimeter (mm) und Inch (inch)

Integrierter Editor zur Tabellengestaltung und Tabellenprozessor für dynamische Merkmalsspalten



## MUSTERSEITE ALS SEITENVORLAGE

Als Seitenvorlagen können Einzel- oder Doppelseiten definiert werden

Die Seitennummer auf einer Seite ist frei platzierbar, fünf Seitenzahlenformate sind verfügbar

**NEU** Der Heiler Print Manager unterstützt ein mehrspaltiges Layout mit entsprechendem Spaltenabstand

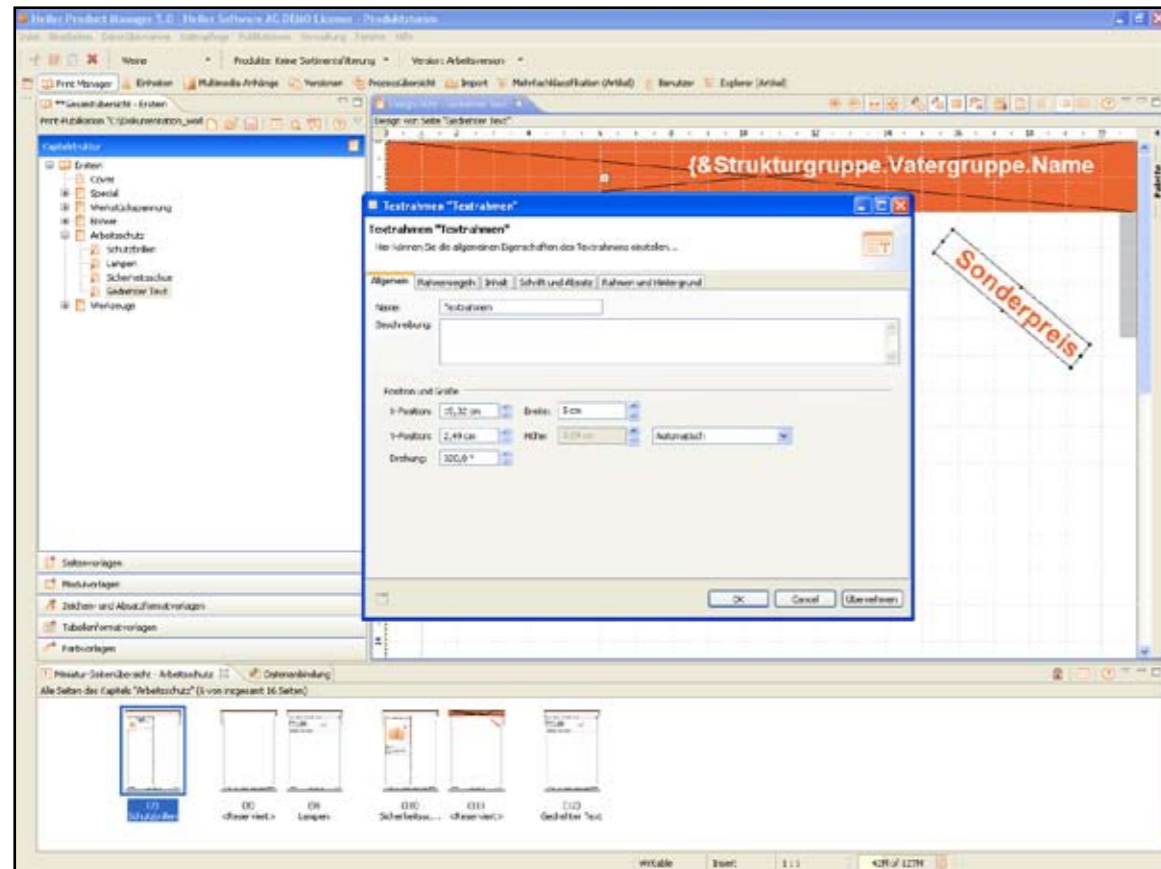
Im Heiler Print Manager werden Text- und Bildrahmen frei auf der Seite platziert

Bedruckbare Bereiche sind individuell definierbar

Unterstützung dynamischer Inhalte

Seitennummerierung: Präfix und Suffix sind an den Seitennummern möglich, wie z.B. Z-21B

**NEU** Text- und Bildrahmen können frei gedreht oder rotiert werden



Text- und Bildrahmen können auf der Seite individuell gedreht werden

## VORLAGEN

Definieren von Zeichen-, Absatz- und Tabellenformatvorlagen als auch Farb-, Modul- und Seitenvorlagen

Ersetzen von Textauszeichnungen durch Absatz- und Zeichenformatvorlagen

Zur Vererbung von Formaten werden Vorlagen kaskadiert

Zuweisung der Vorlagen per Drag & Drop

Modulvorlage: Text- und Bildrahmen frei rotierbar, Verwenden von statischen Texten und dynamischen Inhalten, flexibler und erzwungener Zeilenumbruch, Verwenden von Rahmenregeln

## AUFZÄHLUNGS- UND LISTENPUNKTE

Listenpunkt-Zeichen sind frei konfigurierbar (Charmap)

Systemdefinierte Textauszeichnungen können Listen- oder Aufzählungspunkten zugeordnet werden

Fünf Formatvorlagen für Aufzählungen

Unterstützung von Zeilenumbruch und bedingtem Zeilenumbruch („Hard Return“ und „Soft Return“)

WYSIWYG-Darstellung der Listen- oder Aufzählungspunkte

Verschachteln von Listen- und Aufzählungspunkten

## ANBINDUNG VON PRODUKTDATEN

Übernahme von Produktinformationen aus dem Heiler Product Manager

Filtern über Artikel- und Produktsortiment

Einfaches Zuweisen der Daten per Drag & Drop

Datensortierung mit Darstellung der Sortierkriterien

Replizieren über Sortimente, Artikel, Produkte und Strukturgruppen

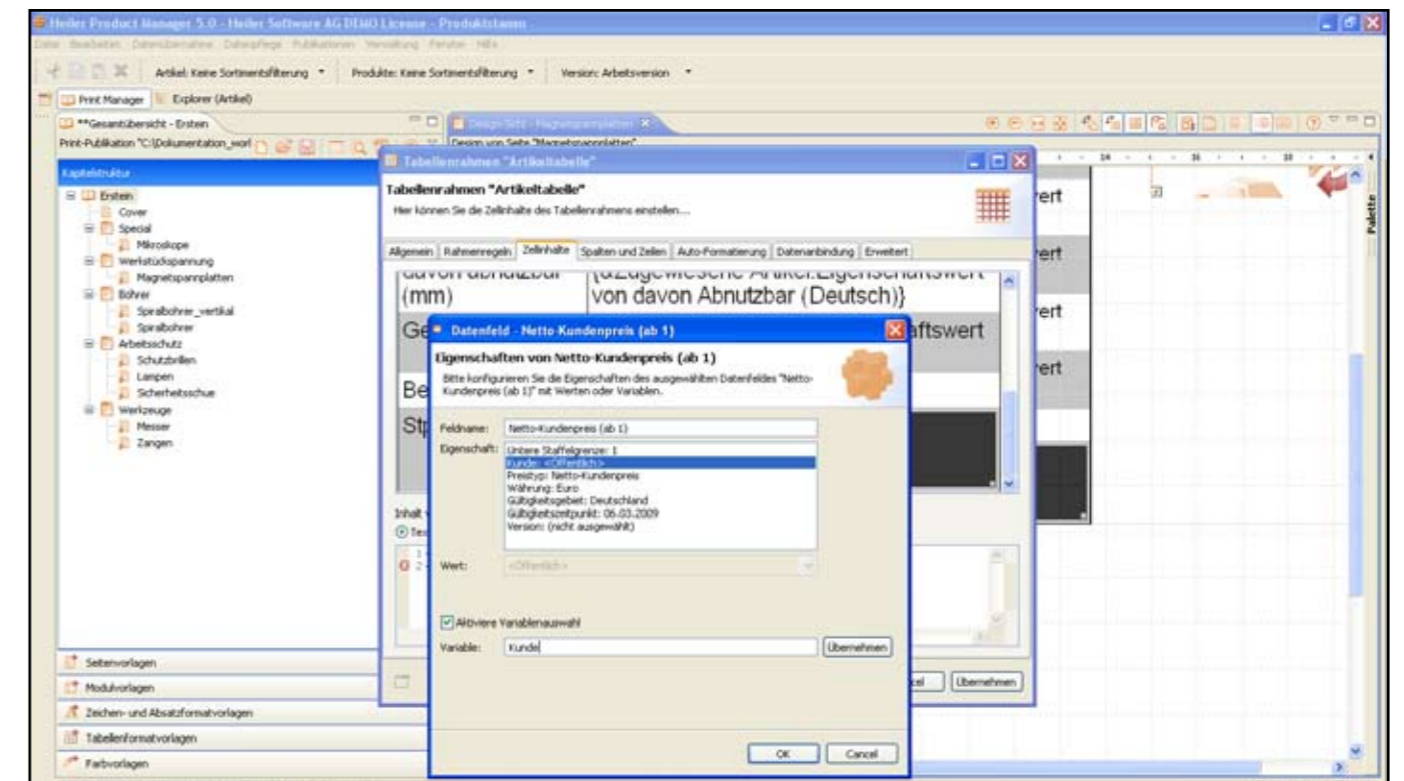
Datenfeldinhalte können nach benutzerdefinierten Regeln sortiert werden – mit zwei vordefinierten Regeln

## AUSGABE

Direkte und schnelle PDF-Vorschau für die gesamte Publikation oder einzelne Teilbereiche

Personalisiertes PDF durch die Verwendung von Variablen

Ausspielen von hochauflösenden PDF-Dateien für den Druck



Die Verwendung von Variablen ermöglicht eine personalisierte Ausgabe

## IMPORTIEREN

Vorlagen aus Adobe® InDesign: Absatz- und Zeichenvorlagen, gruppierte Rahmen (Module), Rahmeninhalte importieren, Musterseiten mit deren Seitenrahmen, Farbvorlagen

Selektiver Import möglich

Kundenspezifischer Import z.B. aus FrameMaker

Vorlagen aus bestehenden Publikationen

Report nach jedem Importvorgang

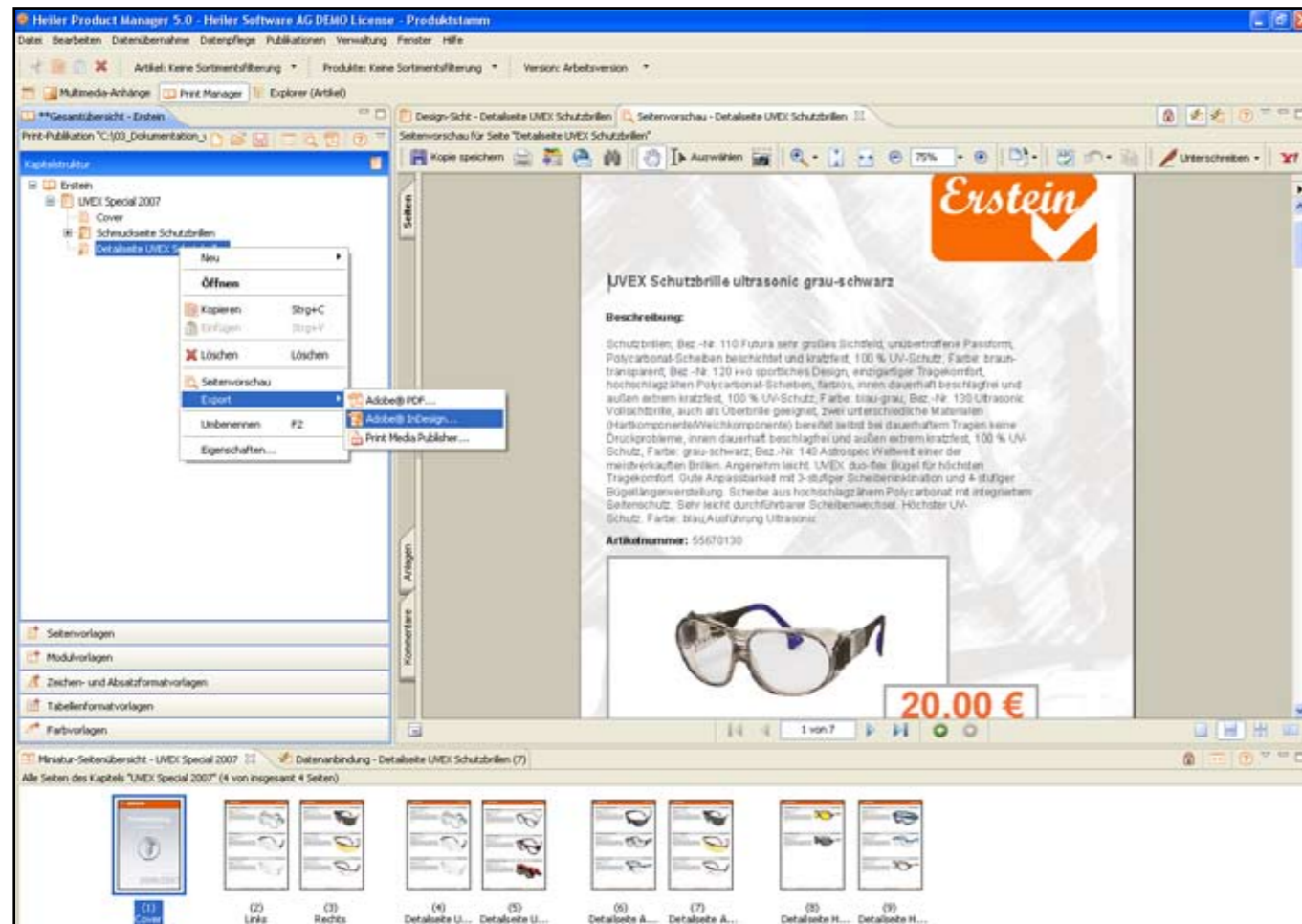
# CATALOG RENDERING ENGINE

» Die Catalog Rendering Engine generiert ein Adobe® InDesign-Dokument aus den publizierten Daten

## DIE KERNFUNKTIONEN

Ausleitung der Publikationsdaten in ein Adobe® InDesign-Dokument

Import von Adobe® InDesign-Vorlagen wie Seiten-, Modul-, Absatz-, Zeichen- und Farbvorlagen



Ausleitung in Adobe® InDesign

# SYSTEMVORAUSSETZUNGEN

## Client Hardware

- Prozessor: Multi-Core
- Arbeitsspeicher: mindestens 1 GB für den Heiler Product Manager Client (= 2 GB physikalischer Speicher)
- Festplatte: ca. 2 GB für die Installation
- Abhängig von der Verwendung der virtuellen Tabelle / Größe der Import Dateien kann zusätzlicher Platz für gepufferte Daten benötigt werden

## Anforderungen an Ihr System

Bitte beachten Sie, dass die genannten Anforderungen Empfehlungen sind, die auf durchschnittlichen Installationen bei Kunden basieren. Für Ihr individuelles System sollten konkrete Zahlen von der Heiler Sales- oder Presales- Abteilung bestimmt werden.

Änderungen der Systemvoraussetzungen sind aufgrund technischer Weiterentwicklung des Produktes vorbehalten.

## Client Software

- Betriebssystem: Windows XP x86 (SP2),
- Windows Vista x86 (SP1)

## Drittprodukte

- Adobe Reader 8.1
- Eine gültige Lizenz für PDFLib 7 (um Adobe PDF Dokumente generieren zu können)

## Server Hardware

- Prozessor: Multi-Prozessor oder Multi-Core
- Arbeitsspeicher: mindestens 4 GB für Heiler Product Manager (= 6 GB physikalischer Speicher)

## Betriebssystem Windows

- Windows Server 2003 x64 (R2)
- Windows Server 2008 x64 (R1)

## Betriebssystem Linux

- Suse Enterprise Server x64

## Datenbank

- Microsoft Sql-Server 2005 (mindestens SP2 + Hotfixes: Build 9.0.3159)
- Oracle 10g Rev. 2 (Windows: 10.2.0.3)

**Stuttgart**

Heiler Software AG  
Mittlerer Pfad 5  
D-70499 Stuttgart  
Tel.: +49-711-13 98 4-0  
Fax: +49-711-86 66 301  
E-Mail: [info@heiler.com](mailto:info@heiler.com)  
[www.heiler.de](http://www.heiler.de)

**Hannover**

Heiler Software AG  
Georgstraße 38  
D-30159 Hannover  
Tel.: +49-511-8071 141  
Fax: +49-511-8071 299  
E-Mail: [info@heiler.com](mailto:info@heiler.com)  
[www.heiler.de](http://www.heiler.de)

**Detroit, USA**

Heiler Software Corporation  
PENOBSCOT BUILDING  
645 Griswold, Suite 1888  
Detroit, Michigan 48226  
Tel.: +1-313-483-7100  
E-Mail: [info@heiler.com](mailto:info@heiler.com)  
[www.heiler.com](http://www.heiler.com)

**Toronto, Canada**

Heiler Software Corporation  
3 Hartnell Square  
Brampton, ON  
L6S 5W7, Canada  
Tel.: +1-647-299-6496  
E-Mail: [info@heiler.com](mailto:info@heiler.com)  
[www.heiler.com](http://www.heiler.com)