



SoftProject
we connect solutions

X4 *BPM Suite*

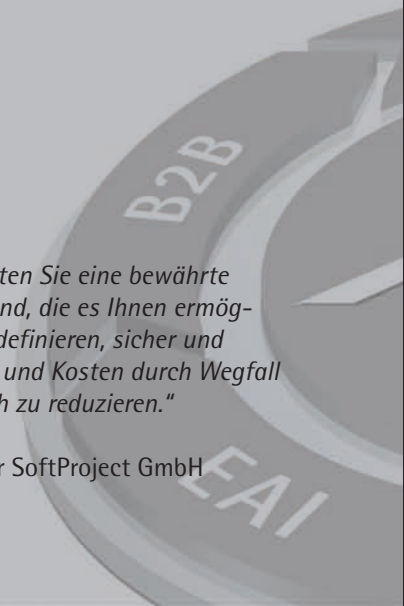
Business Process Management
für alle Geschäftsprozesse

makes .
business
work



„Mit der X4 BPM Suite erhalten Sie eine bewährte Standardsoftware an die Hand, die es Ihnen ermöglicht, Geschäftsprozesse zu definieren, sicher und fehlerfrei zu automatisieren und Kosten durch Wegfall von Routinearbeiten deutlich zu reduzieren.“

Dirk Detmer, Geschäftsführer SoftProject GmbH



X4 BPM Suite - Die Plattform für alle Geschäftsprozesse

Der Geschäftsalltag besteht aus täglich neuen und vielfältigen Aufgabenstellungen. Um erfolgreich im Markt zu agieren, ist es wichtig, schnell und flexibel auf neue Anforderungen reagieren zu können.

Business Process Management ist der Schlüssel für mehr Effizienz und damit Wettbewerbsfähigkeit.

Die X4 BPM Suite ist die führende BPM-Plattform mit der automatisierte Geschäftsprozesse ohne Programmierung erstellt werden.

Schnelle Umsetzung mit der X4 BPM Suite

Ob klassische B2B-Geschäfte, z. B. auf Basis von EDI, Human Workflows oder dem Einsatz als Enterprise Service Bus, die X4 BPM Suite unterstützt Sie in allen Bereichen. Mehr als 200 Adapter und vorgefertigte Prozess-Schablonen garantieren eine schnelle Umsetzung Ihrer Geschäftsprozesse.

Vom Modell zur Realisierung

Ohne zusätzlichen Programmieraufwand Geschäftsprozesse zu realisieren, ermöglicht einem großen Anwenderkreis den Einstieg in das Management von Geschäftsprozessen. Die X4 BPM Suite bietet dabei eine umfassende Plattform zur Analyse, Optimierung, Modellierung, Kontrolle und Dokumentation von Geschäftsprozessen.

X4 Branchenlösungen

Auf Basis der X4-Technologie entwickelt SoftProject seit über 10 Jahren innovative Software-Lösungen für die unterschiedlichsten Branchen und Anforderungen. X4-Lösungen sind erprobt und ohne Programmieraufwand sofort einsatzbereit.

Welchen Herausforderungen Sie sich in Ihrem Unternehmen auch stellen - *X4 makes business work.*



Inhalte

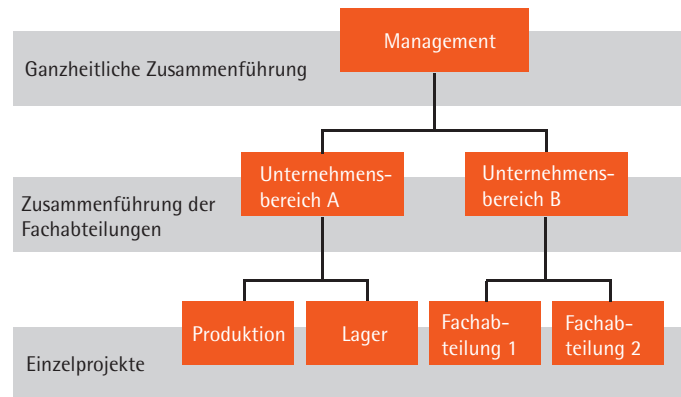
X4 BPM Suite - Für alle Unternehmensbereiche	04
Von der Fachabteilung zum IT-Betrieb	05
Prozessmodellierung	06
Business Activity Monitoring (BAM)	07
Human Workflow	08
Enterprise Service Bus + Adapter	09
Über SoftProject	10
Die Technik + X4-Lösungen	11
SoftProject Kunden	12

X4 BPM SUITE - Für alle Prozess-Schritte und Unternehmensbereiche

Geschäftsprozesse laufen dynamisch ab, sie sind komplex und im Unternehmen, aber auch mit Kunden und Anwendern eng verflochten. Business Process Management koordiniert und automatisiert diese übergreifenden Prozesse.

Die X4 BPM Suite bezieht alle relevanten Unternehmensbereiche zur erfolgreichen Umsetzung von Business Process Management mit ein.

Die Geschäftsprozesse können jederzeit an die fachlichen Anforderungen des Unternehmens und der Geschäftspartner angepasst werden.



BPM Lifecycle - Vom fachlichen Prozessmodell zum technisch ausführbaren Prozess

Die X4 BPM Suite bildet den vollständigen BPM Lifecycle ab und unterstützt Unternehmen in allen Phasen: Von der Planung, Modellierung, Umsetzung, Integration, Ausführung, Steuerung und Überwachung bis hin zur Optimierung der Geschäftsprozesse.

IT- und Fachabteilungen

Fachabteilungen modellieren ihre Prozesse auf einfache Art und Weise über eine BPM-Notation, IT-Abteilungen hinterlegen die notwendigen Systemabläufe ebenso über die grafische Oberfläche und verknüpfen diese direkt mit den fachlichen Prozessen.



4 Fakten zur X4 BPM Suite

- ✓ X4 Designer - Geschäftsprozesse werden grafisch modelliert und direkt implementiert
- ✓ X4 Enterprise Service Bus - Nahtlose Integration aller IT-Systeme
- ✓ X4 BAM - Informationen und Dokumentation zu Operationen, Prozessen und Transaktionen
- ✓ Human Workflows - Menschen aktiv in die Unternehmens-Prozesse einbinden

Von der Fachabteilung zum IT-Betrieb

Modellierung

Der in der X4 BPM Suite enthaltene Prozess-Designer ermöglicht es, auf einfache und intuitive Weise Unternehmensabläufe über eine grafische BPM-Notation abzubilden und zu dokumentieren. Die modellierten Prozesse bleiben dabei über Unternehmensgrenzen hinweg verständlich und interpretierbar.



Umsetzung

Mit dem grafischen X4 Mapping Designer werden unterschiedlichste Datenstrukturen per Drag & Drop miteinander verbunden. Die Daten können beliebig transformiert werden. Anwender erhalten damit ein flexibles Werkzeug zum Verbinden von Daten. Dabei bildet der Enterprise Service Bus (X4 ESB) die Basis einer Service-orientierten Architektur.



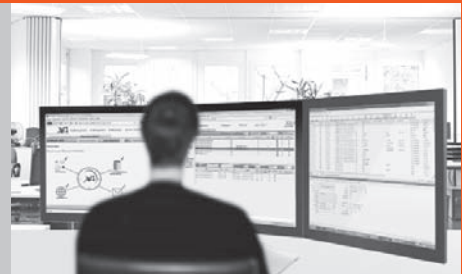
Steuerung

Die zuvor modellierten Prozesse werden in die IT-Landschaft überführt und auf Basis des X4 ESB an die heterogenen IT-Systeme angebunden. Die X4 BPM Suite verfügt über ein breites Angebot an Adapter-Lösungen (Schnittstellen). Die Prozess-Engine im X4 ESB gewährleistet die direkte Überführung und Ausführbarkeit von Prozessen.



Überwachung

X4 Business Activity Monitoring (BAM) ermöglicht die proaktive Überwachung und Auswertung des täglichen operativen Geschäfts. Bei der Ausführung der Prozesse werden alle relevanten Kennzahlen ermittelt und in übersichtlichen Management-Dashboards aufbereitet. Diese bilden später die Basis zur Analyse und Weiterentwicklung der Prozesse.

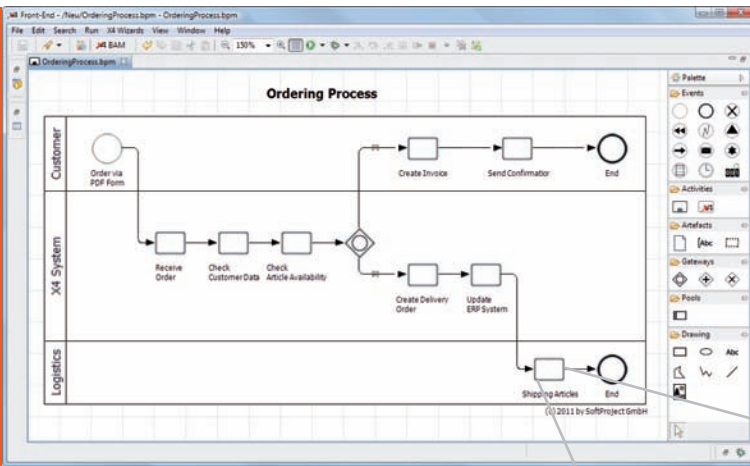


Weiterentwicklung

Die während der Überwachung und Analyse gewonnenen Erkenntnisse werden genutzt, um die Prozesse kontinuierlich zu optimieren und weiterzuentwickeln. Auf Basis dieser Analyse werden geeignete Maßnahmen und Strategien zur Prozessoptimierung abgeleitet.



Prozessmodellierung mit dem X4 Designer Geschäftsprozesse ohne Programmierung realisieren



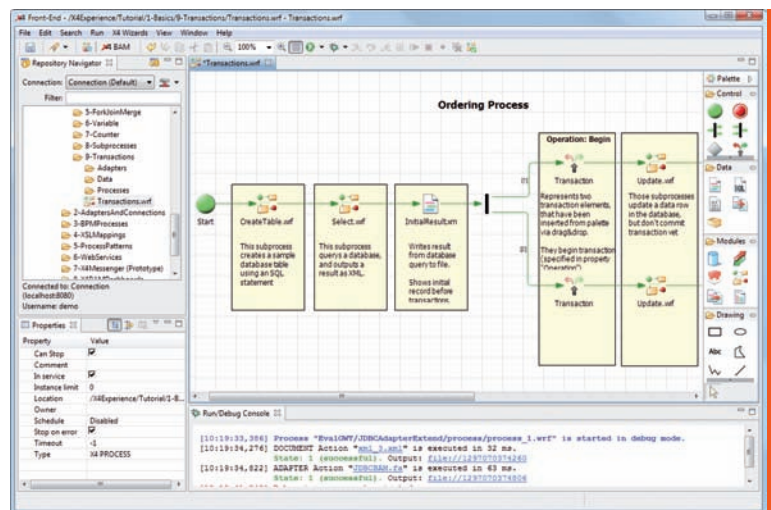
Der in der X4 BPM Suite enthaltene Prozess-Designer ermöglicht es, Unternehmensabläufe über eine grafische Notation abzubilden und zu dokumentieren.

Per Drag & Drop können alle relevanten Bausteine einfach aus der Palette in die Zeichnungsfläche übernommen und dort nach der Parametrierung direkt getestet werden.

Prozessimplementierung per Mausklick

Die Zusammenarbeit zwischen IT und den Fachbereichen erfolgt in der gemeinsamen Entwicklungsoberfläche – direkt, sicher und mit deutlich reduziertem administrativen Aufwand.

Aus fachlichen Prozessmodellen werden sofort ausführbare technische Prozesse abgeleitet.



4 Fakten zum X4 Designer

- ✓ Einfache Modellierung auch von komplexen Geschäftsprozessen
- ✓ Implementierung der Prozesse - ohne zusätzlichen Programmieraufwand
- ✓ Test und Simulation der modellierten Prozesse
- ✓ Vorgefertigte branchenspezifische Prozess-Schablonen

X4 Business Activity Monitoring (BAM)

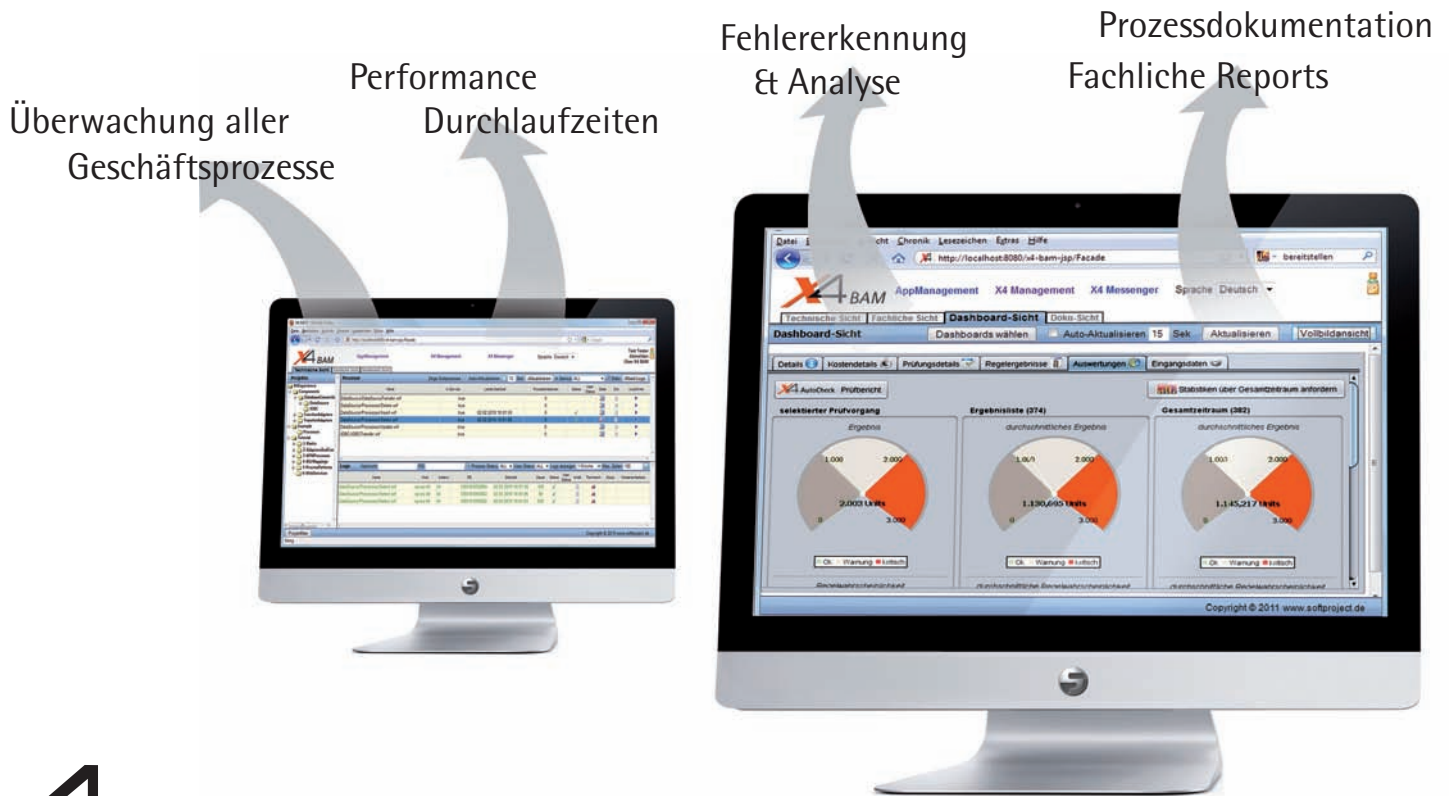
Überwachung, Dokumentation und Analyse

Über eine Web-Oberfläche werden unternehmensrelevante Daten wie z. B. Ressourcenauslastung, Durchlauf-/Leerlauf- oder Latenzzeiten einheitlich und übersichtlich über ein Management-Dashboard aufbereitet.

X4 BAM bietet detaillierte Informationen über den Status und die Ergebnisse von verschiedensten Operationen, Prozessen und Transaktionen, so dass Geschäftsentscheidungen vorbereitet und Probleme schnell lokalisiert werden können.

Die Dokumentation von Aufgaben, Abläufen und Informationen ist ein wesentlicher Bestandteil des erfolgreichen Prozessmanagements.

Im Rahmen der Qualitätssicherung erzeugt die X4 BPM Suite die Prozessdokumentation automatisch. Mitarbeiter und Entscheidungsträger können jederzeit und überall auf die benötigten Informationen zugreifen.



4 Fakten zu X4 BAM

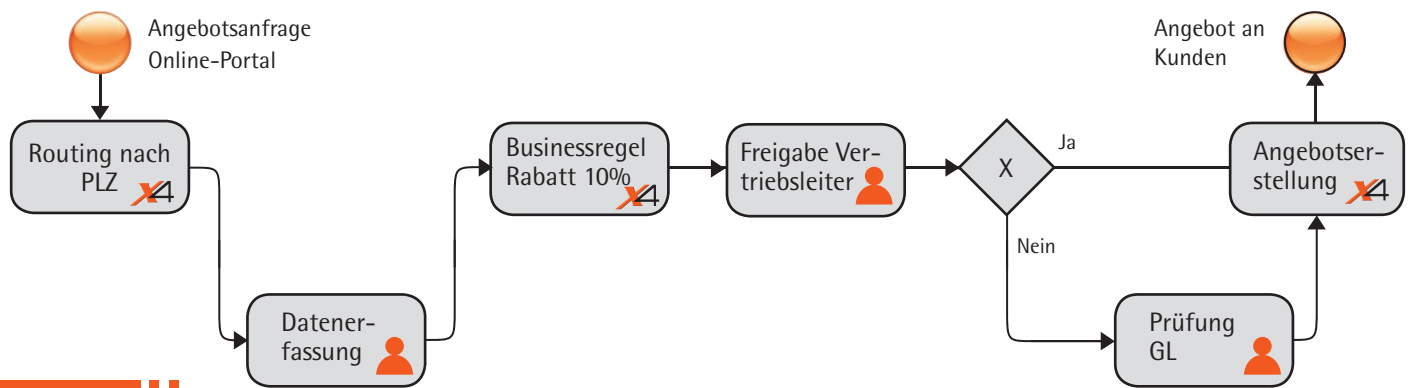
- ✓ Überwachung aller Geschäftsprozesse
- ✓ Ermittlung und Darstellung von Kennzahlen in Dashboards - auch auf mobilen Endgeräten
- ✓ Steuerung und Konfiguration von Prozessen (Wiederaufsetzen von Prozessen, Clearing etc.)
- ✓ Aufruf der Prozessdokumentation und Erstellung von fachlichen Reports

X4 Human Workflow

Anwender und Mitarbeiter in Prozesse einbinden

Human Workflows sind in der Regel langlaufende, zustandsorientierte Geschäftsprozesse. Dabei geht es um die aufgabenorientierte Bearbeitung von Prozess-Schritten und um personalisierte, konfigurierbare Vorgänge (Tasks). Dabei werden Aufgaben einzelnen Personen zugeordnet.

Der zugeordnete Prozess wartet dabei, bis die Aufgabe bearbeitet wurde. Die Anwender werden in die Prozesse über Software-Oberflächen eingebunden, die den jeweiligen Anwendungszweck erfüllen und den Prozessbeteiligten die Bearbeitung und Freigabe wesentlich erleichtern.



4 Fakten zu X4 Human Workflow

- ✓ Einbindung von Menschen in interaktive teilautomatisierte Prozessabläufe
- ✓ Konfigurierbare Taskliste mit Benachrichtigung der Mitarbeiter (rollenbasierte Aufgabenverteilung)
- ✓ Oberflächen wahlweise als Browser- oder desktopbasierte Anwendung
- ✓ Unterstützt langlaufende, zustandsbehaftete Prozesse

X4 Enterprise Service Bus

Integration aller an der Werkschöpfungskette beteiligten Systeme

Der X4 Enterprise Service Bus (ESB) ist ein wesentlicher Bestandteil der X4 BPM Suite. Über standardisierte Adapter und Schnittstellen integriert der ESB heterogene

IT-Systeme und gewachsene Systemlandschaften abteilungs- oder unternehmensübergreifend zu einem homogenen Gesamtsystem.

X4 Mapping Designer

Daten sind das Herzstück eines jeden Geschäftsvorgangs. Diese müssen in ein einheitliches Format gebracht werden. Mit dem X4 Mapping Designer können verschiedene Datenstrukturen in einer grafischen Ansicht miteinander verbunden werden. Die Transformation der Daten erfolgt über XSLT. X4 Anwender erhalten damit ein flexibles Werkzeug zum Verbinden von Datenstrukturen aus beliebigen IT-Systemen.

X4 Adapter - sofort einsetzbar

Die X4 BPM Suite verfügt über eine umfangreiche Sammlung an Standard-Adaptoren zur Integration von Anwendungen und Daten in heterogene IT-Landschaften. Über 200 verfügbare Adapter ermöglichen das Vernetzen gewachsener IT-Infrastrukturen. Die Adapter werden interaktiv parametrisiert und per Drag & Drop in die modellierten Prozesse eingefügt.

Adapter Developer Kit

Weitere Adapter können über das Adapter Developer Kit (ADK) nach einem standardisierten Verfahren entwickelt und der Funktionsumfang beliebig erweitert werden.

Um Fehler zu vermeiden, unterstützen Wizards den Anwender beim Konfigurieren der Adapter.



Über SoftProject

Die SoftProject GmbH entwickelt die X4 BPM Suite zur Automatisierung von Geschäftsprozessen. Umfassende Dienstleistungen runden das Unternehmensprofil ab. Von der Strategieberatung über Schulungen bis hin zur System-Implementierung steht SoftProject Kunden ein erfahrenes Team zur Verfügung.

SoftProject ist ein unabhängiges Softwarehaus mit Hauptsitz in Ettlingen. Das Unternehmen wurde im Jahr 2000 in der Technologieregion Karlsruhe gegründet und beschäftigt derzeit über 75 Mitarbeiter.

Partner

Führende nationale und internationale System- und Beratungshäuser sind Partner von SoftProject und setzen

die X4 BPM Suite erfolgreich in ihren Projekten oder als Bestandteil in eigenen Produkten ein.

Kunden

Zum internationalen Kundenkreis von SoftProject zählen u.a. Versicherungen, Versorgungsunternehmen, Banken sowie Industrie und Logistikunternehmen. Die Lösungen von SoftProject erleichtern es Unternehmen, sich mit effizienten Geschäftsprozessen auch in Zukunft am Markt zu behaupten.

X4 Academy

Die SoftProject X4 Academy bietet Unternehmen praxisbezogene Schulungen zu X4-Lösungen und aktuellen Branchenthemen. Alle Schulungen und Workshops unter www.x4-academy.de

SoftProject im Web

SoftProject Webpage:
www.softproject.de

X4 Usergroup auf Xing:
www.xing.com/net/x4



4 Fakten zu SoftProject

- ✓ Über 10 Jahre Erfahrung in der Automation von Geschäftsprozessen
- ✓ Eine Vielzahl von eigenentwickelten X4-Branchenlösungen verfügbar
- ✓ X4 Academy mit Schulungen und branchenspezifischen Workshops
- ✓ Qualifizierter Support zur technischen Unterstützung und Hilfestellung



SoftProject

Salweg Worn

Salweg

X4 BPM Suite - Die Technik

Skalierbarkeit und Ausfallsicherheit

Die X4 BPM Suite unterstützt Multithreading- und Multi-processor-Systeme. Zudem ist Clustering, Instanziierung, Load Balancing und Failover möglich.

Laufzeitumgebung

Die X4 BPM Suite läuft auf jedem JavaEE-konformen Server, setzt jedoch nicht zwingend einen Server voraus. X4-Prozesse können auch „Stand-alone“ in der Java Virtual Machine bereitgestellt werden.

Transaktionen

Der X4 Server auf Basis eines Applikations-Servers unterstützt Transaktionen in vollem Umfang.



X4-Lösungen

Grundlage für innovative Lösungen

Auf Basis der X4-Technologie entwickelt SoftProject seit über 10 Jahren innovative Software-Lösungen für die unterschiedlichsten Branchen und Anforderungen. X4-Lösungen sind erprobt und ohne Programmieraufwand sofort einsatzbereit.

X4 ePaper
Digitalisierung von Dokumenten

X4 AutoCheck
Automatische Dokumentenprüfung

X4 BoniBroker
Bonitätsprüfung

X4 Mobile Services
Geschäftsprozesse auf mobilen Endgeräten

X4 EdiBroker
Elektronischer Datenaustausch

X4 SAP
Medienbruchfreie SAP-Integration



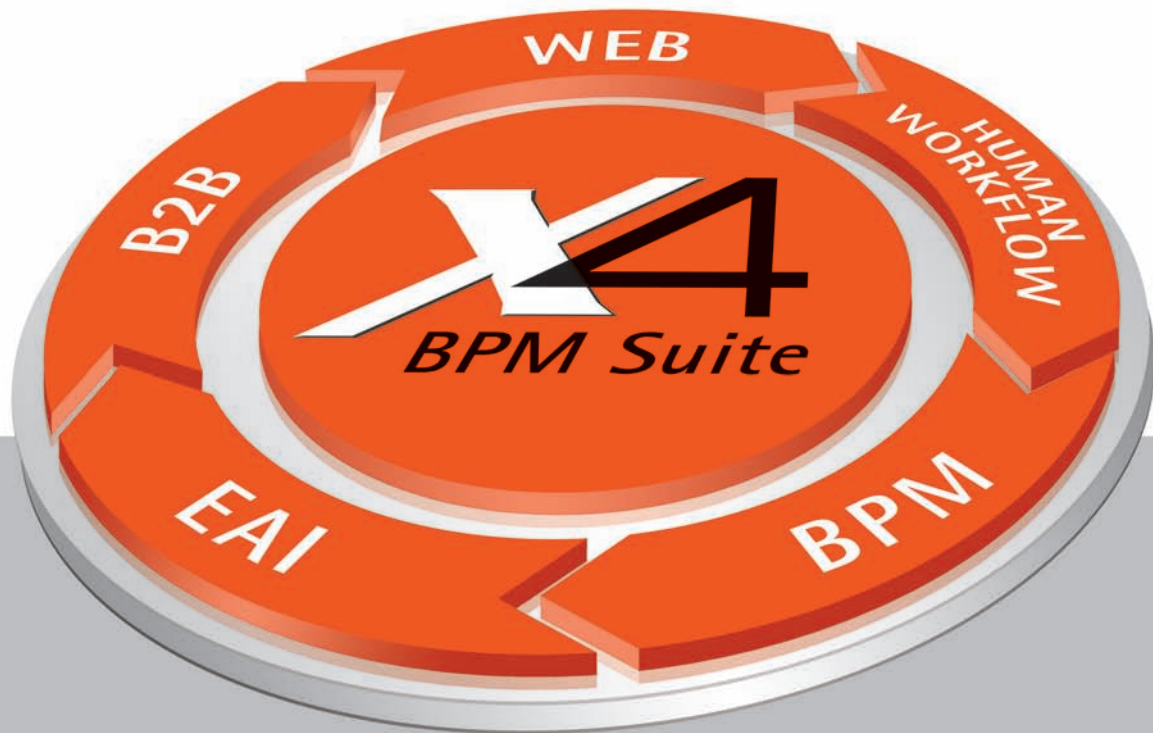
X4-Lösungen sind auch als Service aus dem SoftProject Rechenzentrum verfügbar.



X4 Lösungen weltweit bei mehr als 300 Kunden im Einsatz.
Auszug aus der internationalen Kundenliste

AdmiralDirekt • AIOI (Toyota Versicherung) • ARAG • arvato infoscore • ASS.TEC • AXA Assistance • Bank für Sozialwirtschaft • BMW Group • Bosch • British Library • Cadmus • carexpert • CCP Software • Chartis Europe • Chemion Logistik • Condor • DEKRA • delvin (IT-Tochter der BBV) • Deutsche Post • Direct Line • DKB Deutsche Kreditbank • DLR Deutsches Zentrum für Luft- und Raumfahrt • Dynevo (Bayer Gruppe) • Efficient Forms • ELE Emscher Lippe Energie • Erdgas Südwest • FM Global • FORMAXX • Frischdienst Union • GTÜ • Haftpflichtkasse Darmstadt • HanseMercur Allgemeine Versicherung AG • Hettich Zentrifugen • HONICO • IDS • INFORM • Janitos • Lekkerland • MedicalBizz • Merck • NETdental • Nürnberger Allgemeine Versicherung • OMICRON • Optimatic • QBE Insurance • Qioptiq Photonics • Rainbow International • R+V Versicherung • ReaIEC Technologies • RWE • Sartorius • SGL CARBON • Siemens AG • Signal Iduna • Skandia Leben • Smiths Medical • SOVAG • STOBAG • Sysdex • Testo • The University of Sydney • TÜV • Vattenfall

X4 BPM Suite - Die Plattform für alle Geschäftsprozesse



SoftProject GmbH
Am Erlengraben 3
76275 Ettlingen (Germany)
Fon +49 (0) 7243/561 75-0
Fax +49 (0) 7243/561 75 199
E-Mail: info@softproject.de

www.softproject.de