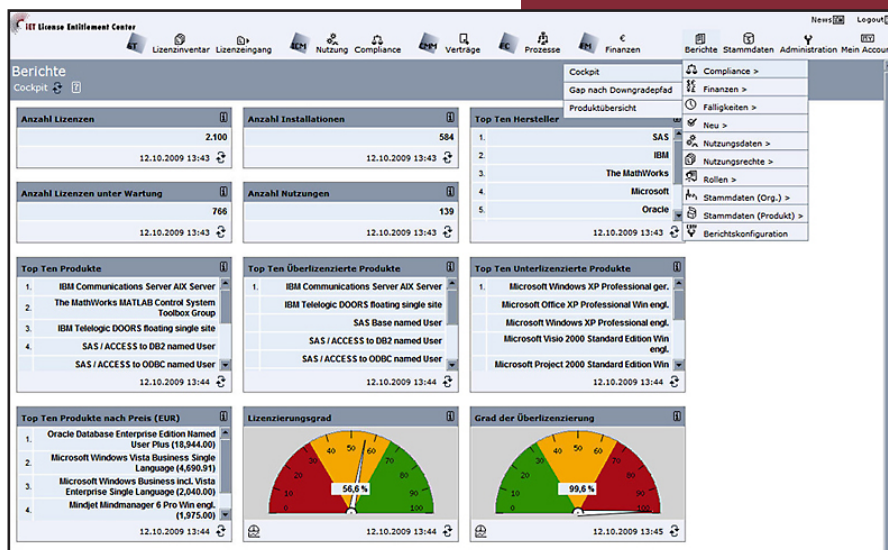


iET® LICENSE ENTITLEMENT CENTER STRATEGISCHES SOFTWARE ASSET MANAGEMENT

Das Verwalten von Software Assets ist heute komplexer als je zuvor – und gleichzeitig ist der Einsatz so hoch wie noch nie. Das Erfüllen von Compliance-Anforderungen, die Erfordernis zur Kostenersparnis und –kontrolle eingesetzter Software, die Pflicht zur permanenten Auskunftsfähigkeit bzw. Transparenz sind wichtige Aufgaben, die zudem alle Unternehmen derzeit zu bewerkstelligen haben. Dabei stützen sie sich oft auf bereits vorhandene Software-Programme wie z. B. IT Asset Management-Lösungen, um Antworten auf diese strategischen Fragen zu finden. Der Einsatz klassischer IT Asset Management-Systeme ist jedoch gerade in Punkto Software-Lizenzierung und der Verwaltung der damit verknüpften Nutzungsrechte (Entitlements) an seine Grenzen gestoßen.

Software Asset Management optimieren

Mit Hilfe von speziellen Funktionalitäten ermöglichen Software Asset Management-Lösungen Compliance-Richtlinien zu erfüllen und den Einsatz kritischer Software in Unternehmen zu optimieren. iET License Entitlement Center von iET Solutions ist eine web-basierte Lösung für das Software Asset Management (SAM), bei der nicht nur das reine Inventar sondern der ganzheitliche Aspekt auf das Zusammenspiel von Verträgen, Lizenzen und Entitlements im Fokus steht. iET License Entitlement Center analysiert, verfolgt und dokumentiert die Lizenzbestimmungen und



-Nutzungsrechte in einem Unternehmen. Organisationen erhalten Echtzeit-Informationen bezüglich ihr gesamtes Software Asset Management-Inventars, verfügen über ein mächtiges Werkzeug zur Vertragsüberwachung sowie zur Einhaltung von Compliance-Regulativen und können somit das Risiko aufwendiger und kostspieliger Software-Hersteller-Audits reduzieren sowie beachtliche Lizenzkosten einsparen.

Den genauen Softwarebestand stets im Blick

iET License Entitlement Center leistet mehr als nur ein einfaches Scanning und Inventarisieren von Software-Daten. Detaillierte Ansichten geben fundierte Auskunft über die bestehenden Lizenznutzungsrechte und den Compliance-Status. Das Verschieben von Lizenzen zu anderen Unternehmens-, Geschäftsbereichen und Kostenstellen bzw. das Berücksichtigen von Upgrade- und

Compliance Cockpit

„Es konnte eine Überlizenziierung durch Meldung von zu hohen Stückzahlen nachgewiesen werden; dies führte zu einer 6-stelligen Kostenreduktion im ersten Geschäftsjahr nach der Einführung.“

Wolfgang Bösing,
Nokia Siemens Networks GmbH

oder Downgrade-Pfade für häufig verwendete Anwendungen kann jederzeit schnell und effektiv durchgeführt werden.

Das Kernstück von iET License Entitlement Center besteht aus einem umfassenden Masterkatalog mit 125.000 Produkten von mehr als 450 Software-Herstellern weltweit, der neben der Herstellerartikelnummer (SKU – Stock Keeping Unit) wesentliche Produktnutzungsrechte abbildet (z. B. Vertragsmodell, Wartungslaufzeit, Upgrade/Downgrade etc.) und kontinuierlich aktualisiert wird. Über Schnittstellen zum unternehmensweiten Bestellsystem und/oder die Anbindung von Software-Lieferanten wird das Lizenzinventar mit jedem Beschaffungsvorgang ohne manuellen Vorgang fortgeschrieben. Das intelligente Zusammenspiel von kaufmännischen Transaktionen und der Referenz auf qualifizierte Artikel- und Organisationsstammdaten macht diese Methodik zum perfekten Instrument der Qualitätssicherung in der Software-Beschaffung.

iET License Entitlement Center und iET ITSM: ein schlagkräftiges Duo

Im iET License Entitlement Center können folglich die für den Lizenzmanagementprozess relevanten Systeme vom elektronischen Warenkorb über die automatische Softwaredistribution bis zur Leistungsverrechnung integriert werden.

Durch die nahtlose Implementierung in die IT Service Management-Suite iET ITSM werden

Service Requests für neue Software vom iET License Entitlement Center automatisch angenommen, der Compliance-Status überprüft und bei Bedarf eine Bestellung generiert.

Produktname	Nutzungsrechte	SUM	Unbegrenzt Nutzungsrecht (Konzern)	Hardware Nutzungsrecht (Lizenzpflichtig)	SUM	Nutzer (Lizenzpflichtig)	SUM	Bedarfsmeldungen (gesamt)	SUM	Einzelbilanz SUM	Downgrade SUM	Bilanz SUM	Wert (EUR) SUM
Adobe Acrobat 7 Standard engl.	15	-			6	0	0	0	9	0	0	9	2.278,80
Adobe Acrobat 8 Standard ger.	100.005	-			34	0	0	0	99.971	0	0	99.971	29.412.467,91
Adobe Acrobat 8 Standard Win engl.	5	-			10	0	0	0	-5	0	0	-5	-1.745,00
Adobe Acrobat Standard ger.	30	-			0	0	0	0	30	0	0	30	
Adobe Creative Suite 3 Design Standard engl.	10	-			10	0	0	0	0	0	0	0	0
Adobe Photoshop CS3 10 engl.	10	-			20	0	0	0	-10	0	0	-10	
Babylon 6.0 Corporate Win	0	-			1	0	0	0	-1	0	0	-1	
IBM Communications Server AIX Server	237	-			0	0	0	0	237	0	0	237	
IBM Telelogic DOORS floating single site	183	-			0	0	0	0	183	0	0	183	
Lotus Notes 8.x Basic	0	-			2	0	0	0	-2	0	0	-2	

Ein intuitives grafisches Lizenz-Cockpit visualisiert zudem die wichtigsten Kennzahlen des Systems, liefert einen Überblick über alle Software-Nutzungsrechte innerhalb eines Unternehmens und verhilft so zu einer deutlich verbesserten Kontrolle über Software-Bereitstellungen, Zuteilungen, Upgrades, Downgrades, Patches, Transfers, Anschaffungen, Lizenzverifizierungen, Poolings, freie Zuordnungen von Lizenzen zu Endgeräten, Nutzern oder Prozessoren, Ausmusterungen und vieles mehr.

Detailansicht „Compliance-Status“

„[...] die Kataloge stellen eine enorme Arbeitserleichterung dar und ermöglichen die Konzentration auf den Prozess.“

Günther Lembach,
Abbott GmbH & Co. KG.

Vorteile von iET Licence Entitlement Center

Software-Kosten reduzieren – wenn Sie über den aktuellen Stand der Software-Lizenzierung genau im Bilde sind, können Sie sowohl eine Unterlizenzierung vermeiden, die zu unvorhergesehenen, unangenehmen Mehrinvestitionen führen kann, sowie eine Überlizenzierung verhindern, bei der die von Ihnen erworbene Software ein Dasein als „Schrankware“ fristet.

Verwaltungskosten kürzen – indem Sie auf manuelle und somit fehlerträchtige Abläufe verzichten und zugleich auf das automatische Einlesen und Bearbeiten bereits vorhandener Lizenzdaten zurückgreifen, können Sie den administrativen Aufwand erheblich einschränken.

Akkurates Software Asset-Inventar – Sie haben den Überblick über alle eingesetzten Software-Lizenzen und bestehenden -Verträge bzw. komplexe Lizenzmetriken. Damit wird die korrekte Verwendung von globalen Vereinbarungen garantiert und Letztere können immer eingehalten werden.

Lizenz-Compliance wahren – das Risiko von Audit-Fehlern und Herstellerstrafen mit eventuellen strafrechtlichen Konsequenzen aufgrund von Vertragsverletzungen wird erheblich verringert. Dadurch schützen Sie gleichzeitig Ihre Marke und Firmenimage.

Real-Time Vertragsmanagement – Sie können sämtliche Vertragsarten zu eingesetzten Software-Produkten, Wartungsmaßnahmen und korrespondierenden Dienstleistungen sowie Dokumentenmanagement der Originalverträge inkl. Dateiverwaltung von Dokumenten-Scans und Referenz auf beliebige Lizenzen erfassen und bearbeiten. iET License Entitlement Center enthält außerdem Mustervorlagen für allgemeine Abkommen wie z. B. Microsoft Select Agreements, um die Eingabe und Pflege von Daten noch mehr zu vereinfachen.

ITIL-Prozesse implementieren – IT-Dienstleister können den Software-Lizenz-Lebenszyklus in den IT Service Lifecycle-Prozess integrieren.

Vollständige Kostentransparenz – Sie führen Analysen nach unterschiedlichsten Dimensionen durch und erhalten Einblick in vergangene, aktuelle und zukünftige IT-Softwarekosten zur mühelosen Budgetplanung.

Finanzdaten abrufen und analysieren – Sie können mithilfe eines ausgeklügelten Assistenten Lizenz-Preise miteinander vergleichen und die richtigen Entscheidungen bezüglich des Einsatzes zukünftiger Software und derer Auswirkung treffen.

Über iET Solutions

iET Solutions ist führender globaler Anbieter von Software-Lösungen für das IT Service Management sowie für Software Asset Management und wird in Gartners „Magic Quadrant for the IT Service Desk“ als einer der weltweiten ITSM-Anbietern geführt. Mit unseren Lösungen können Unternehmen Compliance-Anforderungen erfüllen, Audit-Risiken minimieren und Business Value realisieren, indem sie ihre IT-Services managen, automatisieren und kontinuierlich verbessern.

Unsere IT Service Management Suite iET ITSM ist an ITIL ausgerichtet und wurde von PinkVerify und Serview zertifiziert. Für die Verwaltung des IT-Bestands (CMS/CMDB), der Lizenzen und Nutzungsrechte sowie zur Prozessanalyse und -optimierung bieten wir integrierte Lösungen an.

Weltweit arbeiten in 26 Ländern über 600 Unternehmen mit einer Lösung von iET Solutions.

Leistungsmerkmale von iET Licence Entitlement Center

- Plattformneutrale Webapplikation ohne erforderliche Client-Installation
- Flexible Modelle verfügbar; vom Lizenzkauf bis zu SaaS
- Intelligentes Lizenzmanagement mit Fokus auf den Lebenszyklus von Software-Nutzungsrechten
- Revisionsicherer Compliance Check bedingt durch die historische Fortschreibung von Stammdaten (z. B. bei Änderung von Kostenstellenbezeichnungen)
- Zugriff auf umfassenden und stets aktuellen Produktkatalog inkl. Zuweisung zu Herstellerartikelnummern
- Umfangreiche Möglichkeiten zu Kostenzuweisungen und Ausgleichsbuchungen bzw. Rückerstattungen
- Aussagekräftige Dashboards zur Überwachung des Lizenz- und Compliance-Status
- Aufzeigen von Optimierungsmöglichkeiten des vorhandenen Produkt- und Lizenzportfolios
- Effektive Durchführung von Audits aufgrund aussagekräftiger, nachvollziehbarer Fakten
- Ausführliche Analysen; CSV- und XML-Export zur externen Report-Generierung in z. B. Excel oder Crystal Reports
- Integration mit im Unternehmen bereits eingesetzten ERP-Systemen und/oder Lieferanten sowie mit anderen Fremdsysteme zur Übernahme von Lizenzdaten; automatisch über Web Services (XML/SOAP), semi-automatisch (CSV) und/oder manuell
- Konfigurierbare E-Mail-Schnittstelle zur event-gesteuerten Generierung und Verteilung von E-Mails (z. B. bei Auslaufen von Verträgen und Wartung oder bei Lizenzzu- und -abgängen)
- Mehrsprachig (Lieferumfang Deutsch/Englisch)
- Nutzerauthentifizierung über eigene Nutzerverwaltung oder gegen beliebige externe Mechanismen (Single Sign-On)

Niederlassungen

Europäische Zentrale
iET Solutions GmbH
Boschetsrieder Straße 67
81379 München
Telefon: +49/89-74-85-89-0
Fax: +49/89-74-85-89-20
info@iet-solutions.de
www.iet-solutions.de

Weltweite Zentrale
iET Solutions, LLC
959 Concord Street
Framingham, MA 01701, USA
Telefon: +1/508-416-9010
Fax: +1/508-416-9008
sales@iet-solutions.com
www.iet-solutions.com

Großbritannien
iET Solutions Ltd
No. 1 Liverpool Street
London, EC2M 7QD
Großbritannien
Telefon: +44/207-956-2031
Fax: +44/207-956-2001
info@iet-solutions.co.uk
www.iet-solutions.co.uk

Die Screenshots in diesem Dokument wurden für die Bildschirmanzeige optimiert. Bitte verwenden Sie zur Ansicht die Vergrößerungsfunktion des Adobe Acrobat Reader.

iET® ist ein eingetragenes Warenzeichen von iET Solutions, LLC. Alle anderen Warenzeichen sind Eigentum der jeweiligen Eigentümer.
Copyright © 2009 iET Solutions. Alle Rechte vorbehalten.