

Ihr Ansprechpartner:

Die Vorteile liegen auf der Hand!

- Sie nutzen aktuelle Möglichkeiten, die Ihnen neue Kaba Terminals bieten, wie mehrsprachige Bedienerführung, große Datenspeicher, größere Displays und vieles mehr.
- Wenn Sie noch Induktivausweise oder -leser einsetzen, können Sie Ihre Ausweise weiter verwenden, weil auch neue Terminalgenerationen dieses Lesesystem unterstützen.
- Wenn Sie später doch einmal auf eine berührungslose Technologie wechseln, tauschen Sie nur das Lesemodul aus.
- Mit dem berührungslosen System LEGIC erschließen Sie sich die neue CardLink™ Welt, in der Sie mit Ihrem Ausweis Türen öffnen, die Sie noch nicht einmal verkabeln müssen.

Wer kann sich an der Aktion beteiligen?

Jeder Kunde, der «alte» Kaba Terminals der Serien BT-, Bedas und Bedanet im Einsatz hat und diese gegen neue Terminals ersetzen möchte.

Die Modernisierungsprämie wird ausschließlich an Endkunden vergütet und ist nur gültig für Kunden innerhalb Deutschlands. Die Aktion ist zeitlich bis 30. September 2009 befristet.

Zeitlich befristet
bis 30.09.2009
200 € pro Altgerät

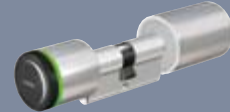


KABA®

KABA®



CardLink™



- **Plug & Play.** Die bestehenden Einstellungen des Altgerätes werden übernommen. Nach Inbetriebnahme des neuen Terminals können Sie sofort weiterarbeiten.
- Sie können problemlos «alte» und neue Terminals im Mischbetrieb betreiben. Das garantiert die Auf- und Abwärtskompatibilität der Kaba Terminals. Dadurch ist ein schrittweiser Austausch der Altanlage möglich.

Aktuelle Informationen

Sie möchten aktuelle Informationen über Neuheiten, Sonderaktionen, Veranstaltungen usw. bekommen und somit immer up to date sein? Dann schicken Sie uns ein Mail mit Ihren aktuellen Adressdaten an die E-Mail Adresse «marketing@kaba.de.»

Modernisierungspaket aus Alt mach Neu

Datenverlust vermeiden durch gezielte Modernisierung der alten Zeit-/Betriebsdatenerfassungs-Terminals

Zeitlich befristet
bis 30.09.2009
200 € pro Altgerät

Qualität und Zuverlässigkeit

Sie setzen seit vielen Jahren Kaba Terminals für Zeiterfassung oder Betriebsdatenerfassung ein und Ihre Terminals arbeiten zuverlässig tagaus tagein?

So soll es auch sein, denn Kaba Terminals stehen seit über 20 Jahren - als die ersten elektronischen Terminals den Markt eroberten - für:

- Hohe Systemverfügbarkeit
- Datensicherheit. Kein Verlust von Buchungen, keine aufwändigen Nacherfassungen
- Hohe Genauigkeit bei der Abrechnung
- Keine Wartezeiten beim Buchen
- Reduzierung der Rückfragen im Personalbereich
- Eingespielte Abläufe bei Urlaubsanträgen und Abwesenheiten

Über 200.000 verkaufte Terminals der Terminal-Serien BT, Bedas und Bedanet sprechen für sich!

Was aber passiert, wenn ein Terminal den Dienst versagt? Haben Sie sich diese Frage auch schon gestellt?



Umtauschprämie

Bevor ein altes Gerät den Dienst versagt, erspart eine Modernisierung der Terminals jede Menge Ärger, Stress und Kosten. Deshalb bietet Kaba jetzt die einmalige Möglichkeit einer Umtauschprämie.



Sie kaufen bis 30. September 2009 ein neues Terminal der B-Net Serie bei Ihrem bisherigen Lieferanten und geben dafür ein **Altgerät der Zeit- oder Betriebsdatenerfassung aus der Serie BT, Bedas oder Bedanet** zurück. Wir vergüten Ihnen die Rückgabe des Altgerätes mit einer Prämie von **200,00 EUR** pro ausgetauschtem Terminal.

Einlösen der Umtauschprämie

Altgerät inkl. Retourenschein verpacken, Porto drauf und ab geht die Post zur Kaba GmbH nach Villingen-Schwenningen. Wir entsorgen Ihre Lieferung dann umweltgerecht.

Den Retourenschein, den Sie Ihrer Rücklieferung beilegen, finden Sie auf unserer Homepage zum Download bereit unter www.kaba.de/modernisierungspaket

Terminal-Serien, die im Rahmen der Modernisierungsaktion umgetauscht werden können



BT 900

Bedas 90 00

Bedanet 90 00

Return on Investment

Mehr denn je schauen Unternehmen und Finanzverantwortliche auf die Returns on Investment (ROI) und Total Costs of Ownership (TCO). Bei jeder Investition wird gefragt, wie schnell rechnet sich das und wie viel kostet die Neuanschaffung über die Laufzeit insgesamt. **«Ein ausgefallenes Terminal nimmt für mehrere 1.000 EUR Daten mit ins Grab»** so Thomas Herling, Geschäftsführer des Kaba Produktionswerks in Villingen-Schwenningen. „Weil wir uns dessen bewusst sind, werden unsere Premium Produkte so langlebig konzipiert.“ Trotzdem sind die Terminals der Serien BT, Bedas und Bedanet mittlerweile in die Jahre gekommen.

Der Wert einer verlorenen Buchung

Der Wert einer verlorenen Buchung beträgt ca. 7,50 EUR und berechnet sich aus

- der manuellen Nacherfassung der Buchung durch den Mitarbeiter, seinen Vorgesetzten und das Personalbüro
- den Ungenauigkeiten beim Handaufschrieb
- den fehlerhaften Daten für die Leistungsweiterverrechnung.

Bei einem durchschnittlichen Erfassungsvolumen je Terminal sind 600 bis 1.000 Buchungen pro Tag normal. Realistisch werden somit **zwischen 4.500 und 7.500 EUR pro Tag je Gerät «riskiert»**. **Fällt ein altes Gerät aus, so rechnet sich eine Neuinvestition schon am ersten Tag. Also eine Investition, die sich lohnt.**

Das Modernisierungspaket «Aus Alt mach Neu» ist zeitlich befristet und auf 1.000 Terminals beschränkt. **Verlieren Sie keine Zeit. Wer zuerst kommt, mahlt zuerst!**



B-Net 93 20

B-Net 93 40/60

B-Net 95 20

Zukunftsfähigkeit

Sie setzen seit Jahren auf Kaba und kennen uns für ausgezeichnete Lösungen der Zutrittskontrolle, Zeit- und Betriebsdatenerfassung. Kaba steht auch für den sicheren und effizienten Zugang von Personen zu Gebäuden und Räumen.

Nutzen Sie einen Ausweis für Ihre Zeiterfassung und Zutrittskontrolle!

Erweitern Sie Ihre mechanische Schließanlage mit elektronischen Zutrittskomponenten und verwalten Sie die Zutrittsberechtigungen in einem System, zusammen mit Ihrer Zeitwirtschaft. CardLink™ ist das innovative Zutrittskonzept, das von den Terminals der B-Net Serie unterstützt wird. Damit haben Sie jetzt die Möglichkeit, mit der Zeiterfassungsbuchung gleichzeitig die Zutrittsrechte Ihrer Mitarbeiter auf dem Ausweis zu aktualisieren.

Zukunftsfähig mit CardLink™

Vergessen Sie aufwändige Verkabelungen. Integrieren Sie weit verteilte Räume oder Gebäude in Ihr Zutrittskontrollsystem, ganz ohne Kabel zu verlegen, das spart Geld. Vergeben Sie maßgeschneiderte Zutrittsrechte für unterschiedliche Benutzergruppen und Zeiträume, ohne dass Sie von Tür zu Tür zu laufen müssen, das ist komfortabel. Schaffen Sie sich jederzeit Überblick über alle Zutrittsrechte, das ist Organisation. Mehr Infos unter [«www.cardlink.de»](http://www.cardlink.de).



B-Net 95 60

B-Net 95 80