

godesys open enterprise portal

Wissen weitergeben - Informationen strukturieren.

Der Wandel zum kundenorientierten Unternehmen verlangt einen völlig neuen Umgang mit Daten. Aus Daten werden Informationen. Informationen sind Teil der unternehmerischen Geschäftsprozesse und der so entstehenden Wertschöpfungsketten, auch über Unternehmensgrenzen hinweg. Kunden und Mitarbeiter, aber auch Lieferanten und Vertriebspartner geben ihr Wissen im Rahmen definierter Geschäftsprozesse weiter; Daten, Dokumente und Informationen werden ausgetauscht, durch die enge Zusammenarbeit entstehen neue ökonomische Netzwerke. Unternehmen können so effizienter, transparenter, flexibler und letztlich auch profitabler zusammen arbeiten - eine Tatsache, die für kundenorientierte Unternehmen von hoher strategischer Bedeutung ist.

Das betriebswirtschaftlich ausgerichtete godesys open enterprise portal bietet genau diese Transparenz und Flexibilität und ist damit die logische und konsequente Fortsetzung der Strategie des godesys ERP für kundenorientierte Unternehmen. Im godesys open enterprise portal werden alle Prozess-

komponenten mit ihren einzelnen Geschäftsprozessen in Form von Portlets dargestellt: Portlets zeigen Inhalte aus den unterschiedlichsten Quellen an und personalisieren sie gleichzeitig individuell für den jeweiligen Anwender in einer grafischen Bildschirmdarstellung. Das godesys open enterprise portal läßt sich leicht in alle anderen Produkte von godesys und dritten Anbietern einbinden und erschließt den einheitlichen, abgesicherten Zugang zum Internet. Es führt die Informationen und Daten beliebiger Geschäftsanwendungen in einer einheitlichen Oberfläche zusammen und gestattet den gesicherten Zugriff auf Anwendungen und Dokumente. Der Anwender erhält mit der Anmeldung automatisch die individuellen, für seinen Arbeitsbereich festgelegten Sichten und Funktionen, die er benötigt, um seine Aufgaben und Fragestellungen schnell und effizient abarbeiten zu können.

Das godesys open enterprise portal ermöglicht, dank auf Open Source basierender Technik, gerade auch mittelständischen Unternehmen die Potenziale von Knowledge Management und Collaboration kostengünstig zu nutzen und verbessert die Möglichkeiten der Zusammenarbeit erheblich. Die Grenzen traditioneller Applikationen werden überwunden; das macht Unternehmen reaktionsfähiger und damit erfolgreicher.

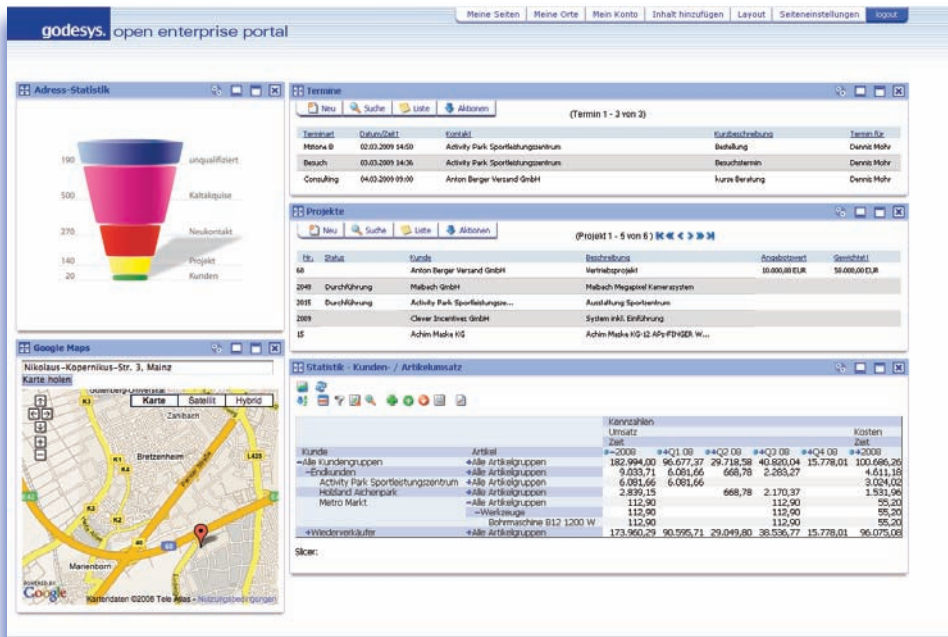
im Überblick

- Unternehmensportal mit betriebswirtschaftlichen Funktionen
- Anzeige von Informationen aus unterschiedlichsten Quellen
- Personalisierung von Informationen
- zahlreiche Portlets kostenfrei nutzbar
- Customizing der Portlets möglich
- Adress-, Termin-, Projekt, Call- und Personal-Portlets
- kostenfreie BI (Business-Intelligence) Tools
- ...

Um das kundenorientierte Unternehmen Wirklichkeit werden zu lassen, müssen alle Geschäftsprozesse Ihre strategischen Ziele unterstützen. godesys bietet Ihnen ERP-Lösungen für alle betriebswirtschaftlichen Prozesse:

- Vertrieb / CRM
- Service-Management
- Rechnungswesen
- Personal
- Materialwirtschaft
- Produktion
- ...





Alle wichtigen Informationen einfach im Blick – das godesys open enterprise portal.

Funktionale Highlights:

- Online-Zugriff auf personalisierte Informationen über Webbrowser, mobile Geräte oder PDA
- Organisationen-, Rollen- und User-spezifische Zugriffsrechte
- Ajax-kompatible Web 2.0 Oberfläche
- einfache Integration von Drittinformationen
- JSR 168 kompatible Portlet-Integration
- Enterprise Content Management-Funktionen
- zentrale Pflege aller Informationen für Internet / Intranet
- Unterstützung von Versionierungs- und Freigabemechanismen
- E-Mail und Kalenderintegration
- optionales Dokumentenmanagement
- automatisches Anmelden an Drittapplikationen inkl. LDAP und Active Directory
- SSL IPsec Unterstützung
- WSRP-Unterstützung (Webservice for Remote Portlets, dadurch kann einfach auf portalfremde Inhalte zugegriffen werden)
- umfangreiche Business-Intelligence Funktionalität
- über 80 Portlets mit betriebswirtschaftlichen Funktionen
- schnell wachsender Funktionsumfang, einfaches Update über Internet inbegriffen

ERP
für **kundenorientierte Unternehmen**

- konsequente Fortsetzung der Strategie des godesys ERP für kundenorientierte Unternehmen
- leistungsstarke, auf Open Source Technologien basierende Portalinfrastruktur
- konsequente Orientierung an offenen Standards
- problemlose Integration in andere Produkte von godesys und Drittanbietern
- leichte Kommunikation mit beliebigen Fremdapplikationen
- einheitlicher, abgesicherter Internet-Zugang
- Portlets übernehmen die Integration und grafische Darstellung von serverseitigen Anwendungen im Portal

Fragen Sie uns nach ausführlichen Informationen – auch zu anderen Produkten!