



## BONAPART Collaborative

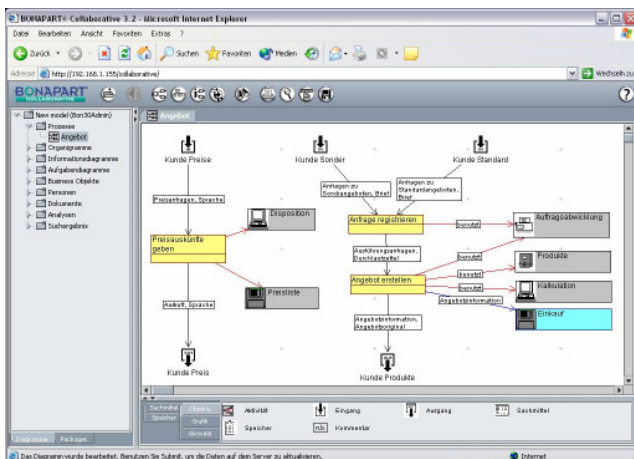
Mit BONAPART Collaborative können Sie Unternehmen und Prozesse abbilden und modellieren.

BONAPART Collaborative ist ...

- plattformunabhängig (über den Browser bedienbar)
- mehrbenutzerfähig
- mehrsprachig
- versions- und variantenfähig

### Prozessmanagement im World Wide Web

Mit BONAPART Collaborative erhalten Unternehmen ein plattformunabhängiges, webbasiertes, universell einsetzbares Instrument, um Geschäftsprozesse zu modellieren. Über Intranet oder Internet lassen sich mit BONAPART Collaborative Geschäftsprozess-Modelle zentral verwalten und nutzen. Somit können Mitarbeiter vernetzt tätiger Unternehmen standortübergreifend zusammenarbeiten. Dies hat den Vorteil, dass Experten an den jeweiligen Unternehmensstandorten ihre Prozesse gleichzeitig in unterschiedlichen Sprachen mittels eines herkömmlichen Browsers dezentral eingeben können und die Modelle zentral verwaltet und genutzt werden können. Eine moderne Datenbank-Architektur und die Thin-Client-Technologie bieten dabei die Sicherheit des Datenaustausches und den schnellen Zugriff der einzelnen Anwender auf die von ihnen gewünschten Daten.



### Logische Abhängigkeiten und Beziehungen erkennen

BONAPART Collaborative fasst die Informationen in Diagrammen zusammen, die als Objektbibliotheken dienen:

- Aufgaben
- Bearbeiter
- Informationen
- Medien
- Stellen
- organisatorische Einheiten
- Leiter

### Multi User System – gleicher Wissensstand für alle

Durch die Benutzerverwaltung und den simultanen Zugriff auf die Modelle ermöglicht BONAPART Collaborative ein einfaches standortübergreifendes Arbeiten in Workgroups. Damit entfällt für Anwender das Abgleichen von Modellen. Denn es ist gewährleistet, dass alle Projektmitglieder über denselben Wissensstand verfügen. Lokale Experten laden hierzu in BONAPART Collaborative modellierte Teilprozesse herunter, um diese in BONAPART Professional für die Simulation, Prozessbewertung oder Nutzung von Schnittstellen (zu Workflow, ERP oder anderen Systemen) zu verwenden.

### Umfangreiches Rollen- und Rechtekonzept

Das in BONAPART Collaborative enthaltene umfangreiche Rollen- und Rechtekonzept wahrt die Vertraulichkeit oder Zugriffsrechte bestimmter Personen und Gruppen. Zudem ist das Administrationswerkzeug zur Benutzer- und Domain-Verwaltung vom Administrator direkt über Browser bedienbar, was eine erhöhte Flexibilität für den Administrator zur Folge hat.



## Variantenkonzept

In Ergänzung zum Versionskonzept können in BONAPART produkt- oder standortspezifische Gegebenheiten angepasste Varianten eines Basisprozesses abgebildet werden. Das Variantenkonzept dient somit der Abbildung von Varianten nach Abteilungen, Niederlassungen, Ländern oder nach Produkten.

## Prozess-Status

Jedem Prozess kann in BONAPART Collaborative ein Status (z. B. in Bearbeitung, freigegeben etc.) hinzugefügt werden. Dies dient der ISO-konformen Prozessdokumentation und der Übersichtlichkeit in komplexen Ablauforganisationen.

## Mehrsprachigkeit der Modelle

BONAPART Collaborative bietet nicht nur die Möglichkeit, die Dialog-Oberfläche in mehreren Sprachen einzustellen (z. B. in Deutsch oder Englisch), sondern auch die Modellinhalte – also die Namen der Objekte und die dazugehörigen Kommentare – in verschiedenen Sprachen darzustellen. Wichtig ist, dass die Objekte und Relationen über mehrere Sprachen hinweg gleich bleiben (also nicht kopiert werden), d. h., nachträgliche Änderungen sind sofort in allen Sprachen sichtbar. Durch die Möglichkeit, unterschiedliche Modellsprachen zu hinterlegen, ist gesichert, dass das Prozessmanagement weltweit einheitliche Begrifflichkeiten verwendet.

Die erstellten Modelle können per XML mit dem BONAPART Collaborative Server ausgetauscht werden. Das heißt, es wird ein Down-/Upload einzelner Diagramme oder kompletter Modelle ermöglicht. Aufgrund des Datenaustausches können die vorhandenen Rollenkonzepte und Benutzerrechte des Collaborative Servers genutzt werden.

## Testen Sie BONAPART Collaborative!

Lassen Sie sich jetzt als neuen BONAPART Collaborative-Anwender unter [www.emprise.de/epm](http://www.emprise.de/epm) im Bereich Downloads registrieren. Entwerfen Sie Ihre eigenen Modelle, nehmen Sie Änderungen vor und teilen Sie Ihre Ergebnisse mit anderen.

## Systemvoraussetzungen

### Server:

- mind. 800 MHz Pentium III Prozessor
- mind. 256 MB Arbeitsspeicher
- mind. 500 MB freier Festplattenspeicher
- Windows NT4 Server oder Windows 2000 Server mit
- installiertem Internet Information Server (IIS) sowie
- SQL Server 7 oder SQL Server 2000

### Client:

- Microsoft Internet Explorer ab Version 4.0 oder Netscape Navigator ab Version 4.5 als Browser
- Laufzeitumgebung Java Plug-in von Sun wird bei Bedarf automatisch installiert

Alle genannten Firmen- und Produktnamen können Warenzeichen der jeweiligen Hersteller oder urheberrechtlich geschützt sein.  
© by EPM GmbH