

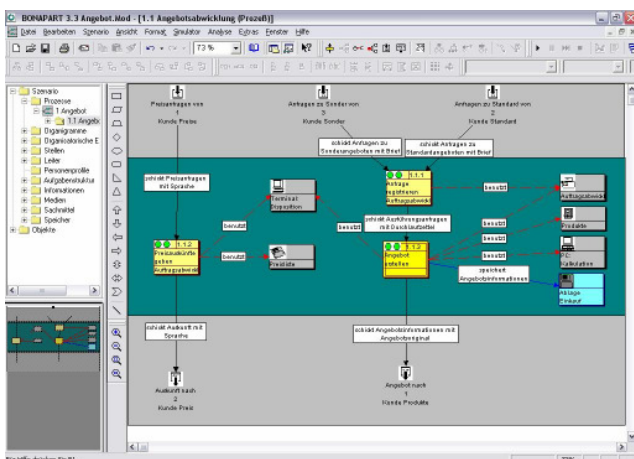
# BONAPART Professional

## Was können Sie mit BONAPART Professional?

- Unternehmen und Prozesse abbilden und modellieren
- Modelle simulieren und Schwachstellen ermitteln
- Engpässe analysieren und optimieren
- Prozesse automatisieren
- Ergebnisse in Arbeitshandbüchern oder im Internet/Intranet publizieren

## Sichere und fundierte Entscheidungen treffen

BONAPART ist ein universell einsetzbares Instrument zur Modellierung und Optimierung von Geschäftsprozessen. Zur Unterstützung von Experten und Laien entwickelt, dient das Programm als organisatorische Entscheidungshilfe und zur strategischen Planung. BONAPART wird bereits von vielen Unternehmen erfolgreich in Projekten der Geschäftsprozessoptimierung (GPO) eingesetzt. BONAPART modelliert, simuliert und optimiert Geschäftsprozesse und Organisationsstrukturen – bei nachhaltiger Sicherung des darin enthaltenen Wissens – und ist damit die Schlüsselanwendung für die kontinuierliche Entwicklung innerbetrieblicher Ablauf- und Organisationsstrukturen.



## Logische Abhängigkeiten und Beziehungen erkennen

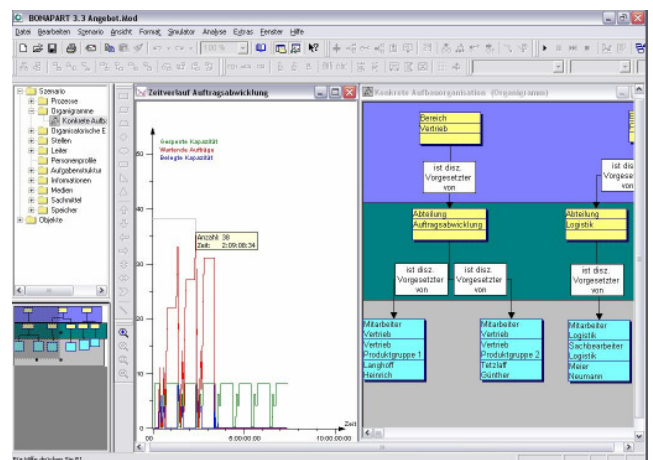
BONAPART Professional fasst die Informationen in Diagrammen zusammen, die als Objektbibliotheken dienen:

- Aufgaben
- Bearbeiter
- Sachmittel
- Speicher
- Informationen
- Medien
- Stellen
- organisatorische Einheiten
- Leiter

## Über Simulation zur Kostenreduktion

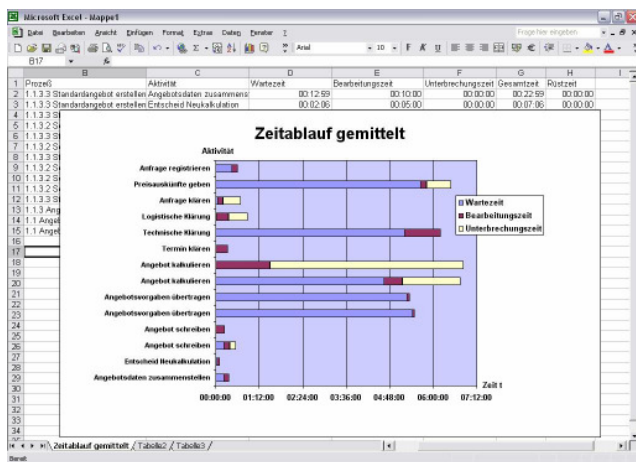
Jedem Objekt im Modell können Simulationsparameter zugewiesen werden, wie beispielsweise:

- Kapazitäten von Bearbeitern oder Sachmitteln
- Bearbeitungszeiten an Aktivitäten (z. B. Sperrzeiten etc.)
- Zuordnung der Bearbeiter zu Aktivitäten (gemäß Organigramm bzw. Bibliothek)
- Transferzeit an Informationsflusskanten
- Ein- und Ausgangsbedingungen
- Kostensätze an Bearbeitern, Sachmitteln und Speichern



Im Rahmen der Simulation ermöglichen Performance- und Stressanalysen eine einfache und schnelle Analyse der Prozesse für greifbare Ergebnisse zu Engpässen, Auslastung, Durchlaufzeiten und Effektivität. Solche Darstellungen lassen sich für jeden Prozess und jedes Objekt in Form von Histogrammen (Zeitverläufen) und Protokollen aufrufen.

## Diskrepanzen zwischen IST und SOLL ermitteln



Mit einer Auswahl von über 40 betriebswirtschaftlichen Standardanalysen sind Anwender in der Lage, die Konsistenz und Qualität der modellierten Prozesse zu bewerten. Beispiele für solche Standardanalysen sind Prozesskosten, Führungsspanne, Medienbrüche, Kommunigramme etc. Darüber hinaus können ergänzende Fragestellungen mit Hilfe von frei konfigurierbaren, benutzerdefinierten Analysen beantwortet werden.

## Prozesse nicht nur kennen, sondern steuern

Mit Hilfe von BONAPART können die Prozesse eines Unternehmens modelliert und optimiert werden. Dabei erleichtert die leicht nachvollziehbare grafische Darstellung die Kommunikation und Abstimmung mit den Mitarbeitern. Mit Hilfe ausgewählter Workflow-Engines, wie beispielsweise Domino Workflow oder Microsoft Exchange, können die in BONAPART modellierten Prozesse automatisiert werden. Die BONAPART Schnittstelle zur Workflow-Engine dient hierbei dem gegenseitigen Datenaustausch und -

abgleich. Durch die Verbindung von BONAPART als Organisationsmodellierungswerkzeug auf der einen und als Workflow-Engine auf der anderen Seite wird die Voraussetzung für eine kontinuierliche Verbesserung von Unternehmensabläufen geschaffen.

## Transparenz im Unternehmen schaffen

In BONAPART können modellierte Prozesse einfach in Form eines Arbeitshandbuchs publiziert werden. Für die Dokumentation stehen prinzipiell drei Möglichkeiten zur Verfügung: Die dargestellten Modelle können mit Hilfe des BONAPART Webgenerators als HTML-Dokumentation im Intranet oder Internet hinterlegt, mit dem BONAPART Dokumentationsassistenten als Word-Dokument exportiert oder unter Zuhilfenahme des Adobe® Acrobat® Distillers als PDF-Dokument gespeichert werden.

## Offene Architektur sichert Kompatibilität

Zahlreiche Schnittstellen zu anderen Anwendungen werden standardmäßig mit BONAPART ausgeliefert. Darüber hinaus zeichnet sich BONAPART durch eine offene Architektur für den Datenaustausch und die freie Komponenteneinbettung aus (OLE API, offene COM-Schnittstelle, XML-Datenaustausch). Zur BONAPART OLE-Schnittstelle ist außerdem eine Dokumentation vorhanden, somit können Anwender eigene Erweiterungen zu BONAPART erstellen. Durch die hohe Kompatibilität von BONAPART können vorhandene Prozessdokumentationen zudem aus diversen Anwendungen integriert werden.

## Systemvoraussetzungen

- Windows NT ab Version 4.0 bzw. mind. Windows 98
- mindestens 70 MB freier Festplattenspeicher
- mindestens 64 MB Arbeitsspeicher
- im Netzwerk sind ein mit Windows NT oder Windows 2000 ausgestatteter Lizenz-Server und eine funktionstüchtige TCP/IP-Installation erforderlich

Alle genannten Firmen- und Produktnamen können Warenzeichen der jeweiligen Hersteller oder urheberrechtlich geschützt sein.

© by EPM GmbH