



READSOFT®  
**DOCUMENTS**

# PROCESS DIRECTOR

Ein Kontrollzentrum für eingehende  
Dokumente in SAP®

**READSOFT®** 

# Bessere Dokumentenbearbeitung bedeutet höhere geschäftliche Effizienz.

Was würden Sie davon halten, wenn Sie einen einzigen Eingang für alle Dokumente in Ihr SAP®-System hätten und in der Lage wären, sie alle mit ein paar Mausklicks zu bearbeiten?

Wie der Name bereits andeutet, ist PROCESS DIRECTOR eine Lösung, mit der Dokumentenbearbeitungen konzernweit kontrolliert werden. Dies ermöglicht schnellere und kostengünstigere Dokumentenbearbeitung und erlaubt dadurch, mehr Zeit und Ressourcen für wesentlichere Geschäftsaufgaben zu verwenden.

## Ein Kontrollzentrum für eingehende Dokumente

Die Datenerfassungssoftware von ReadSoft extrahiert Informationen aus eingehenden Dokumenten, unabhängig von der jeweiligen Quelle. Papierdokumente werden in elektronische Bilder umgewandelt, aus denen die Informationen extrahiert werden können. Elektronische Dokumente (PDF, TIFF usw.) sind noch einfacher zu interpretieren. Die erfassten Informationen bzw. XML, SAP IDOC oder jede beliebige andere strukturierte Art von Daten werden an den innerhalb des SAP®-Systems befindlichen PROCESS DIRECTOR gesendet.

PROCESS DIRECTOR beginnt dann damit, die Informationen mit den Daten in SAP® zu vergleichen. Die Prüfliste umfasst unter anderem:

- Betrag
- Mengen
- Kundennummer
- MwSt.- oder andere Steuer-Codes
- Bankangaben
- Anschriftinformationen
- usw.

Bei Diskrepanzen zwischen den Informationen in PROCESS DIRECTOR und den Daten in SAP® wird der Benutzer informiert und kann ermitteln, welche Angaben richtig sind.

Hier eine Bestellung als Beispiel:

Angenommen, Sie erhalten vom Kunden einen Kostenvoranschlag in Höhe von 1.000€. Die Bestellung vom Kunden weist jedoch einen Betrag von 900€ aus. PROCESS DIRECTOR meldet Ihnen diese Diskrepanz und erlaubt Ihnen, einzugreifen. PROCESS DIRECTOR überprüft auch, ob die bestellte Ware vorrätig ist (laut Daten in SAP®).

## Arbeiten innerhalb der SAP®-Umgebung

Alle Vorgänge werden innerhalb von SAP® abgewickelt und sind der vertrauten Benutzeroberfläche von SAP® ähnlich. Dies geschieht jedoch völlig getrennt vom SAP®-Standard und führt weder zu Veränderungen im SAP®-System noch sind welche erforderlich (ABAP Add On).



## Merkmale von PROCESS DIRECTOR:

### • Verbesserte Kontrolle

Verbesserte Kontrolle über den Prozess und verlässlichere Daten werden oft als größter Vorteil für unsere Kunden betrachtet.

### • Weniger manuelle Arbeit

Da die Dokumente automatisch bearbeitet werden, können die Mitarbeiter sich wichtigeren Aufgaben zuwenden, wie Prozessauswertungen oder Nachprüfungen.

### • Geringere Bearbeitungszeit

Schnellere Bearbeitung bedeutet, dass Sie die Beziehungen mit Ihren Kunden bzw. Lieferanten vertiefen können. Dies

führt häufig zu engerer Zusammenarbeit und besseren Geschäftsabschlüssen.

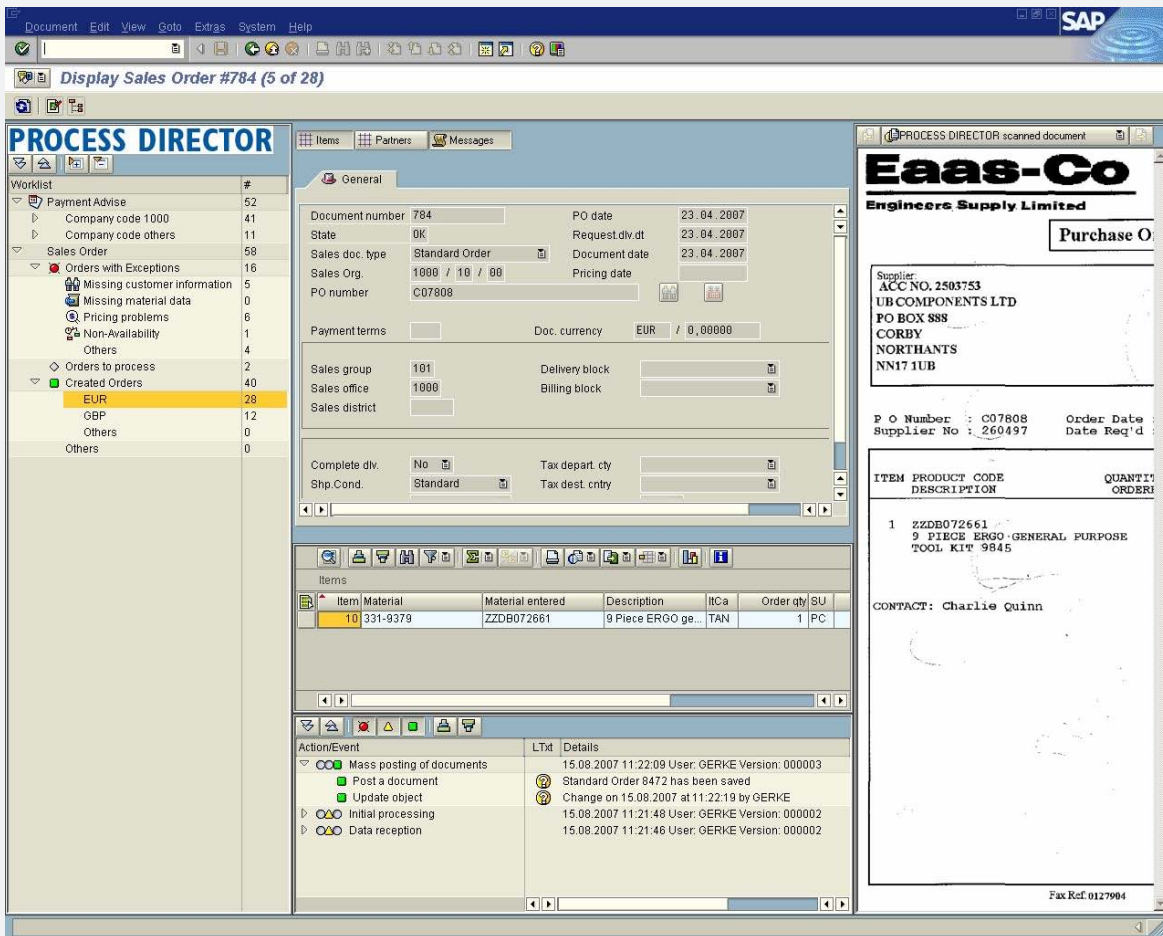
### • Niedrigere Kosten für die Bearbeitung von Dokumenten

Schnellere und in höherem Umfang automatische Bearbeitung bedeutet, dass Sie mit weniger Beschäftigten die gleiche Menge an Arbeit erledigen können.

### • Frühzeitige Fehlerbenachrichtigung

Dank der automatischen Dokumentenbearbeitung bleibt den Mitarbeitern mehr Zeit für Recherchen und Problemlösungen.

Die derzeit erhältliche Version von PROCESS DIRECTOR ist zur Bearbeitung von Bestellungen konfiguriert. In Zukunft werden die Funktionen der Software für die Bearbeitung weiterer Dokumente erweitert.



Der linke Bildschirmbereich enthält eine Liste aller eingehenden Dokumente nach Status.

Der mittlere Bildschirmbereich enthält Detailinformationen eines Dokuments.

Der rechte Bildschirmbereich enthält eine eingescannte Version des Dokuments.

### Technische Funktionen:

- Eine gemeinsame Schnittstelle für Erhalt und Abbildung von Daten aus den eingehenden Dokumenten (bei der derzeit erhältlichen Version liegt der Schwerpunkt auf der Bearbeitung von Bestellungen).
- Archivierung und Verknüpfung von Anhängen wie gescannten Bildern mit ArchiveLink-Speichermedien.
- Konfigurierbare Arbeitsliste für einfache Unterscheidung und Aufteilung von Dokumenten.
- Durchgängig eingeführtes Model-View-Controller-Konzept.
- Die Lösung kann einfach kundenspezifisch je nach Bedarf und Dokumentenweg konfiguriert werden.



# Steigern Sie die Effizienz Ihres Unternehmens mit Programmen vom führenden Anbieter im Bereich Dokumentenautomatisierung.

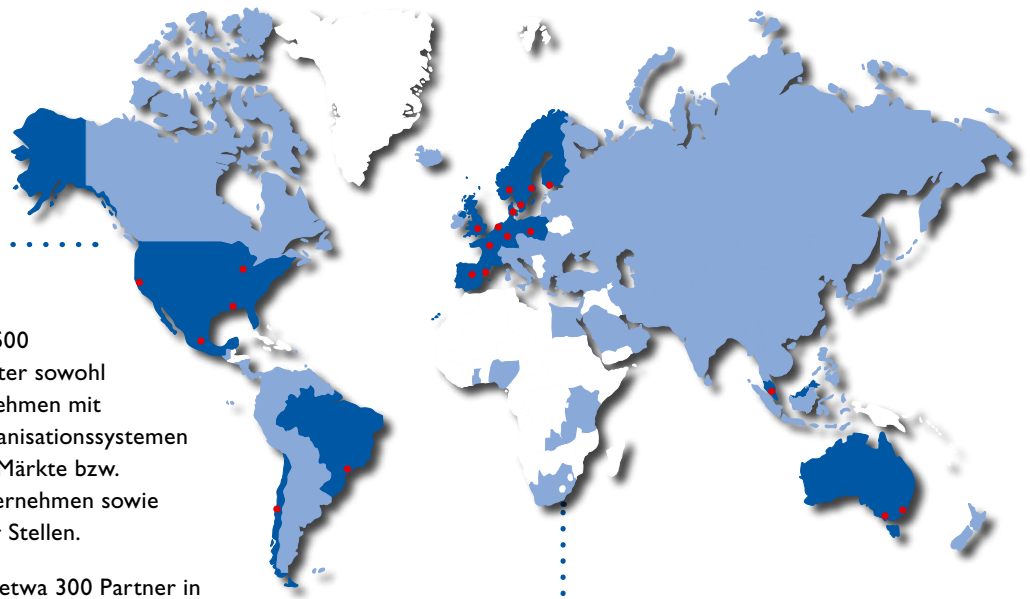
## Die Vorteile sind erheblich und treten unmittelbar in Erscheinung.

### ReadSoft – bei Innovationen immer an der Spitze

Wir sind stolz darauf, in unserer Branche als Innovatoren tätig zu sein. Unser Forschungs- und Entwicklungsteam ist ein wichtiger Teil unseres Unternehmens, und ein erheblicher Teil unserer Erträge fließt in die Verbesserung bestehender sowie die Entwicklung neuer Technologien, die sich an Kundenbedürfnissen orientieren.

### International und doch so nah

Mit Niederlassungen in 16 und Partnern in weiteren 70 Ländern ist ReadSoft wahrhaftig ein global führender Konzern. Wir streben danach, unseren Kunden so nah wie möglich zu sein, egal wo auf der Welt sie sich befinden.



#### ReadSoft im Überblick

- Marktführer mit mehr als 4500 Kunden in aller Welt, darunter sowohl weltweit tätige Großunternehmen mit konzernübergreifenden Organisationssystemen und örtliche auf bestimmte Märkte bzw. Branchen spezialisierte Unternehmen sowie eine hohe Anzahl staatlicher Stellen.
- Betriebe in 16 Ländern und etwa 300 Partner in 70 Ländern, die Know-how liefern.
- Seit Juni 1999 an der Stockholmer Börse notiert.
- 15 % unserer Erträge werden jedes Jahr in Forschung und Entwicklung investiert, und wir arbeiten mit zahlreichen Forschungsinstituten eng zusammen.
- Lieferung von Software in mehreren Sprachen.
- Von der weltweit größten Tagung zum Dokumentenmanagement, der AIIM in den USA, sechsmal zum „Best of AIIM“ gewählt.

# READSOFT®

Document Automation Powering Your Business Efficiency.

WWW.READSOFT.COM