

btexx MOSS Integrator

Einfache Nutzung von SharePoint® Funktionen im SAP NetWeaver® Portal

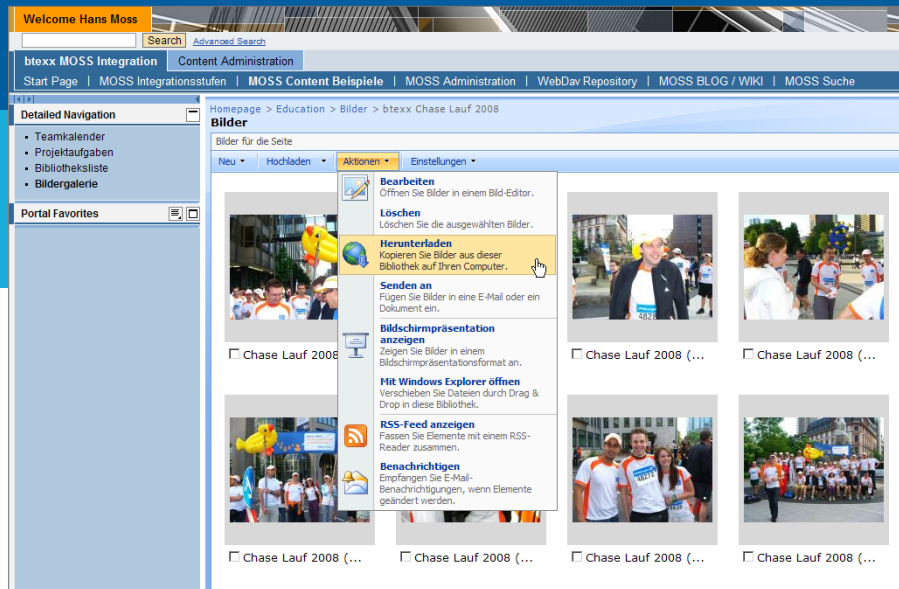


Abbildung:
Integration der MOSS Bildergalerie
in das SAP NetWeaver Portal

btexx MOSS Integrator

- Integration beliebiger SharePoint Inhalte
- Übersichtliche Administration
- Keine Programmierung notwendig
- Komfortable Nutzung von Wizard-Technologie
- Kompatibel mit btexx easyWCM

Portalwelten verbinden – Mehrwert durch SharePoint® Inhalte im SAP NetWeaver® Portal

Optimale Integration von SharePoint in das SAP NetWeaver® Portal

Viele Unternehmen planen den Parallelbetrieb von SAP NetWeaver® Portal und Microsoft® Office SharePoint® Server 2007 (MOSS). Die Gründe dafür liegen auf der Hand: SAP NetWeaver Portal bietet eine besonders leistungsfähige Portalinfrastruktur mit sehr guten Integrationsmöglichkeiten von SAP Backendsystemen. Microsoft Office SharePoint Server 2007 zeichnet sich vor allem durch seine herausragenden Fähigkeiten in den Bereichen Collaboration und Microsoft Office Anbindung aus.

Komfortabel und einfach in der Anwendung

Mit dem neuen btexx Business Package haben Sie die Möglichkeit, beliebige Office SharePoint Server Ihres Unternehmens in das SAP NetWeaver Portal zu integrieren. Die Verwaltung der SharePoint Server erfolgt komfortabel und einfach. Des Weiteren können Sie definieren, welche Inhalte aus dem SharePoint Server verfügbar gemacht werden sollen, d.h. ganze Websites/ Teamsites oder einzelne WebParts wie z. B. Dokumentbibliotheken, Teamkalender oder eine Bildergalerie.



Special Expertise Partner
SAP NetWeaver® Portal

Special Expertise Partner
SAP NetWeaver® Application Server J2EE

btexx MOSS Integrator

Installieren, Administrieren, Integrieren

1 Übersichtliche Verwaltung

Dynamische Auswahl der Inhalte

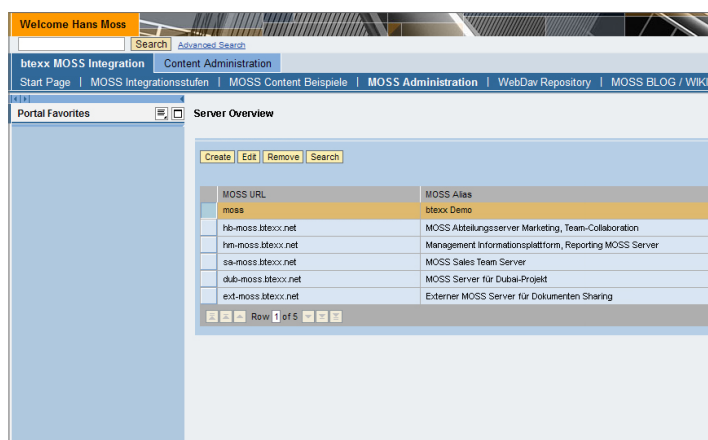


Abbildung: MOSS Admin iView

Die übersichtliche Anbindung der SharePoint Server erfolgt über eine zentrale Administrationskomponente direkt über ein spezielles iView aus dem SAP Portal. Die verfügbaren SharePoint Server werden übersichtlich aufgelistet.

Über Single Sign-On (SSO) ist der Anwender nach einer Anmeldung im SAP Portal auch direkt im MOSS angemeldet. Die gesetzten Berechtigungen im MOSS werden im SAP Portal berücksichtigt und überprüft. Somit ist der personalisierte und rollenbasierte Zugriff auf Inhalte systemübergreifend garantiert.

Der btexx MOSS Integrator ist kompatibel mit allen typischen SAP Portalinstallationen sowie Microsoft SharePoint ab der Version 2007. Zur Gewährleistung einer hohen Sicherheit erfolgt die Kommunikation wahlweise über HTTPS.

2 Intelligente Anbindung

Assistentengestützte Auswahl der MOSS Inhalte

Die Integration des SharePoint Content erfolgt durch spezielle iViews direkt über das SAP Portal Content Directory (PCD). Die iViews können hier durch einen Administrator oder einen Fachanwender angelegt und Portalrollen zugeordnet werden.

Speziell für die verschiedenen MOSS iViews hat btexx einen auch für Fachanwender nutzbaren Assistenten („Wizard“) entwickelt. Über den Wizard werden SharePoint Parameter ausgelesen und automatisch in die entsprechenden Metadaten des iViews überführt.

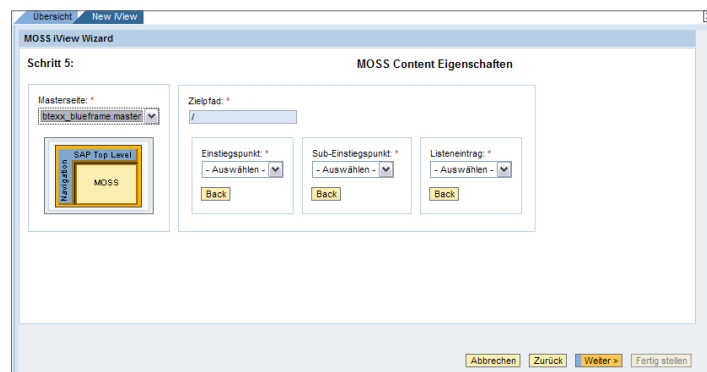


Abbildung: MOSS Content iView Wizard

Composing auch mit btexx easyWCM möglich

Als easyWCM Redakteur nutzen Sie einfach den dafür vorgesehenen Reiter und integrieren das entsprechende MOSS iView auf Knopfdruck. Das manuelle Bearbeiten im PCD ist mit btexx easyWCM nicht mehr notwendig.



Abbildung: MOSS Integration in btexx easyWCM

SharePoint® Power für Ihre SAP NetWeaver® Portal Lösung

Die Highlights im Überblick

3 Collaboration

SharePoint Collaboration Power für Ihr SAP Portal

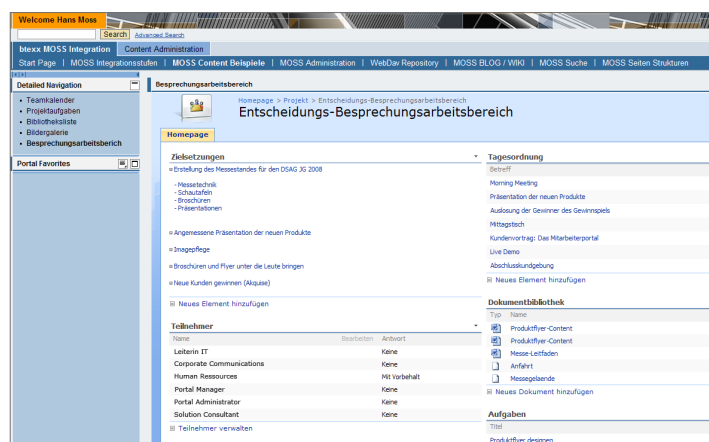


Abbildung: MOSS Besprechungsarbeitsbereich

Folgende iViews stehen für die entsprechenden Vorlagen zur Verfügung und können genutzt werden

- Teamsite
- Besprechungsarbeitsbereich
- Wiki-Website
- Blog-Website
- Teamkalender
- Dokumentenarbeitsbereich
- Dokumentencenter
- Bildergalerie
- Websiteverzeichnis
- Suchcenter

Ein besonderes Highlight der SharePoint Integration ist die „Safe Content Surfing“ Funktion. Diese Funktion ermöglicht es, dass der entsprechende Kontext erhalten und nicht durch einen MOSS Link „zerstört“ wird. Ein spezieller Mechanismus im btexx Business Package entfernt unnötige Navigationselemente des SharePoint Servers. Da dieser Prozess zur Laufzeit im SAP Portal durchgeführt wird, bleibt der eigentliche MOSS unangetastet und ist zu 100 % auch allein weiterhin lauffähig.

4 Inhalte einfach finden

MOSS Inhalte aus dem Portal durchsuchen

Der Microsoft Office SharePoint Server (MOSS) wird mittlerweile in vielen Unternehmen als Ersatz für File Server Systeme (Dateiablage) oder für einfaches Dokumentenmanagement eingesetzt. Um diese Dokumente einfach im SAP Portal wiederzufinden, beinhaltet das btexx Business Package ein speziell optimiertes MOSS Such iView. Dieses kann auf beliebigen Portal Seiten platziert werden, selbstverständlich auch zusammen mit anderen iViews.

Das iView nutzt zur Suche einen speziellen MOSS Web Service und durchsucht damit den Content des SharePoint Servers. Der Suchbereich ist dabei definierbar – es können der komplette SharePoint Server oder aber einzelne Teamsites durchsucht werden. Die Suchtreffer werden übersichtlich dargestellt.

Das Such iView ist direkt einsatzbereit. Eine spezielle Neuindizierung der Inhalte ist nicht notwendig, da der bestehende Index des MOSS Servers genutzt wird. Damit ist gewährleistet, dass bei einer Parallelnutzung des SharePoint Servers über das SAP Portal oder im nativen Direktzugriff die gleichen Suchergebnisse/Treffer gefunden werden.

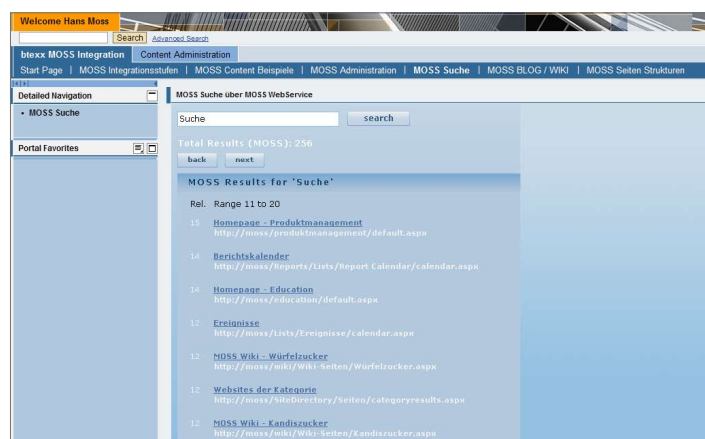


Abbildung: MOSS Such iView

btexx MOSS Integrator

Die Vorteile für Ihr Portal

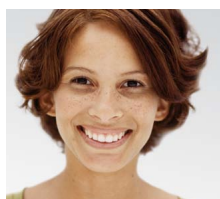
„Endlich können wir verschiedene Portalsysteme auf einer Plattform nutzen.“



Leiterin IT

- 100% SAP Portal und Microsoft Standards
- Einfache Erweiterung eines bestehenden SAP Prozessportals um Collaboration Anteile und Web 2.0 Komponenten
- Optimale Verbindung mit dem easyWCM Portal Manager durch Integration in den easyWCM Content Wizard
- Einfachere Umsetzung einer Mehr-Portalstrategie („Dual Vendor Strategie“)

„Diese Technik erweitert die Kommunikationsmöglichkeiten zum Anwender.“



Corporate Communication

- Erweiterte Kommunikationsmöglichkeiten im Intranet durch spezielle SharePoint iViews wie z. B. Bildergalerie zur Dokumentation von Firmenevents
- Designanpassung für ein integriertes Look & Feel mit dem Unternehmensportal
- Einfache Nutzungsmöglichkeit für alle Anwender im Unternehmen durch übersichtliche Assistenten

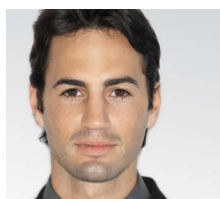
„Kontextbasierte Collaboration mit SharePoint verbessert unsere Prozesse.“



Content Manager

- Erweiterung des Service Angebots für Endanwender
- Kanalisierung von „SharePoint Content Inseln“ über das zentrale SAP NetWeaver Portal
- Optimale Bedienung der SharePoint iViews für den Endanwender durch Spezialfunktionen wie „Safe Content Surfing“
- Optimale Integration der MS Office Applikationen

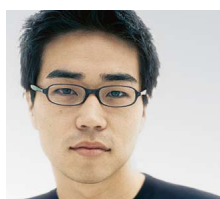
„Mit dieser Lösung können wir die SharePoint Funktionen einfach nutzen.“



Portal Manager

- Spezieller Assistent (Wizard) zur einfachen Anbindung von SharePoint Inhalten
- Anbindung vieler SharePoint Anwendungen wie z. B. Besprechungsarbeitsbereiche, Wiki, Blog oder Dokumentenlisten
- Keine Programmierkenntnisse für die Anbindung erforderlich

„Standardisierte SharePoint Anbindung? Damit vermeiden wir Insellösungen.“



Portal Administrator

- Zentrale Anbindung und Konfiguration aller SharePoint Systeme an einer Stelle
- Automatisches Auslesen und Vergabe von Systemdaten
- Unterstützung von Single Sign-On und sicherer Kommunikationsverbindung (HTTPS)
- Systemübergreifende Kontrolle über Berechtigungen

Ihr btexx Ansprechpartner

Sie möchten mehr über den btexx MOSS Integrator erfahren? Wir beraten Sie gern. Unsere Mitarbeiter stellen Ihnen die Funktionen von btexx MOSS Integrator in einer individuellen Web-Konferenz vor. Gerne präsentieren wir Ihnen unser Produkt- und Dienstleistungsportfolio auch vor Ort.

Christoph Schulz
Leiter Vertrieb

btexx business technologies GmbH
Rheinstraße 4N | 55116 Mainz
T +49 (0)6131-622 28-0
F +49 (0)6131-622 28-70
info@btexx.de

Weitere Informationen finden Sie auf unserer Website www.btexx.de.

© 2008 btexx business technologies GmbH: Die Angaben im Text sind unverbindlich und dienen lediglich zu Informationszwecken. Produkte können länderspezifische Unterschiede aufweisen. In dieser Publikation enthaltene Informationen können ohne vorherige Ankündigung geändert werden. btexx business technologies GmbH übernimmt keine Haftung für Fehler oder Unvollständigkeiten in dieser Publikation. btexx business technologies GmbH steht lediglich für Produkte und Dienstleistungen nach der Maßgabe ein, die in der Vereinbarung über die jeweiligen Produkte und Dienstleistungen ausdrücklich geregelt ist. Aus den in dieser Publikation enthaltenen Informationen ergibt sich keine weiterführende Haftung.