



# BEUMER



# BEUMER

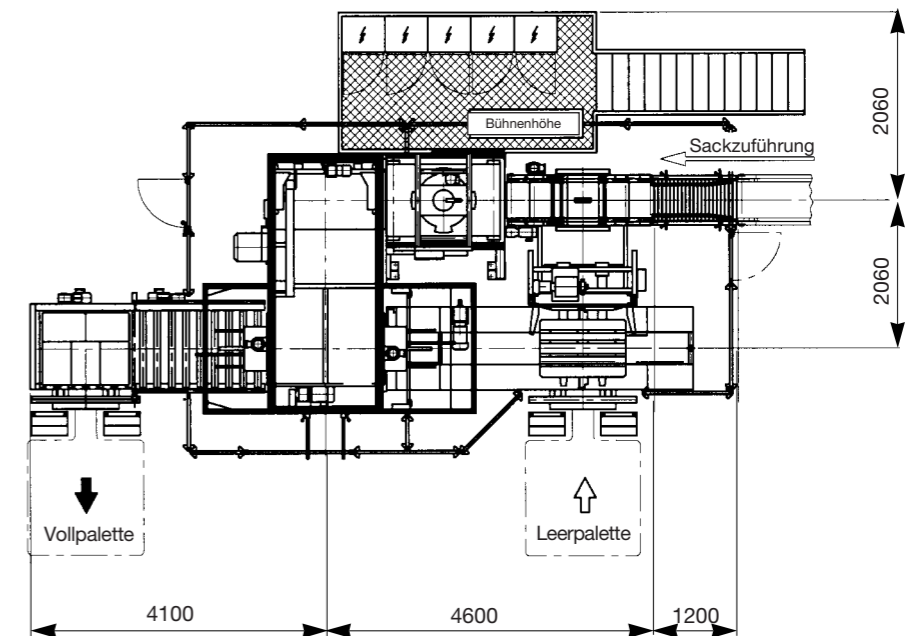
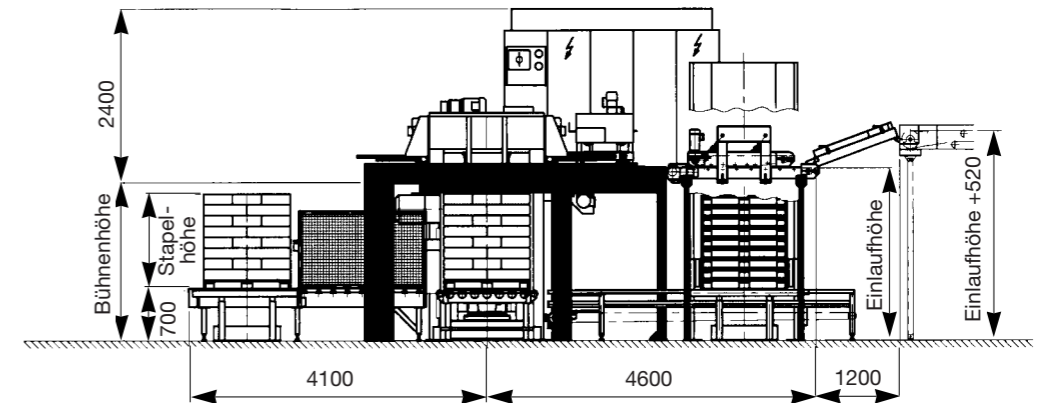
FÖRDERTECHNIK  
 VERLADETECHNIK  
**PALETTIERTECHNIK**  
 VERPACKUNGSTECHNIK  
 SORTIER- UND  
 VERTEILSYSTEME

**PRODUKTINFORMATION**  
**BEUMER paletpac® 1500**



## TECHNISCHE INFORMATION

### Basisabmessungen



Stapelhöhe	Einlaufhöhe	Anz. Leerpalletten	Bühnenhöhe
1400	2400	20	2200
1600	2600	20	2400
1800	2800	20	2600
2100	3100	20	3000

Änderungen, die dem technischen Fortschritt dienen, bleiben vorbehalten.

03-28-D-07/98

### BERNHARD BEUMER MASCHINENFABRIK KG

POSTFACH 12 54 · D - 59267 BECKUM · TEL. +49 - (0) 25 21 - 24 - 0 · FAX +49 - (0) 25 21 - 24 280  
 E-Mail: BEUMER@BEUMER.com · Internet: <http://www.BEUMER.com>

BEUMER CORPORATION  
 BRIDGEWATER, NJ/USA  
 TEL. (732) 560-8222  
 FAX (732) 563-0905

BEUMER S.A.R.L.  
 ST. OVEN L'AUMONE/FRANCE  
 TEL. 01 34 64 25 20  
 FAX 01 30 37 68 83

BEUMER LATINOAMERICANA  
 EQUIPAMENTOS LTDA.  
 CAMPINAS - SP/BRAZIL  
 TEL. (01 92) 43-1700, FAX (01 92) 42-1411

AUSTRALIAN REPRESENTATIVE OFFICE OF  
**BERNHARD BEUMER MASCHINENFABRIK KG**  
 ADELAIDE/SOUTH AUSTRALIA  
 TEL. (08) 3 56 85 65, FAX (08) 3 56 87 05

## BEUMER paletpac® 1500



Die BEUMER paletpac®-Systeme zeichnen sich durch besondere Stapelqualität und hohe Zuverlässigkeit aus und werden ständig den vielfältigen Erfordernissen des Marktes angepaßt.

BEUMER paletpac®-Systeme bieten überzeugende Lösungen für jeden Bedarfsfall. Mit einem ergänzenden Produktprogramm für den Bereich der Sicherung von Ladeeinheiten werden Palettier- und Verladeanlagen für den Versandbereich komplettiert.

Vom Verpacken bis zum Verladen liefert BEUMER alles aus einer

Hand mit kompetentem Engineering und zuverlässigem Service. Nutzen Sie die Erfahrung aus hunderten ausgeführter Anlagen.

Der **BEUMER paletpac®** ist die Standardmaschine für den mittleren Leistungsbereich von 1000 bis 1500 Säcken/h. Er ist in gleicher Weise für Papier - PE - und PP - Säcke geeignet und wird bevorzugt eingesetzt für alle Produkte der Polymere-Chemie wie z.B. PE-, PP- oder ABS-Granulat, sowie in der Salz- und Düngemittelindustrie.

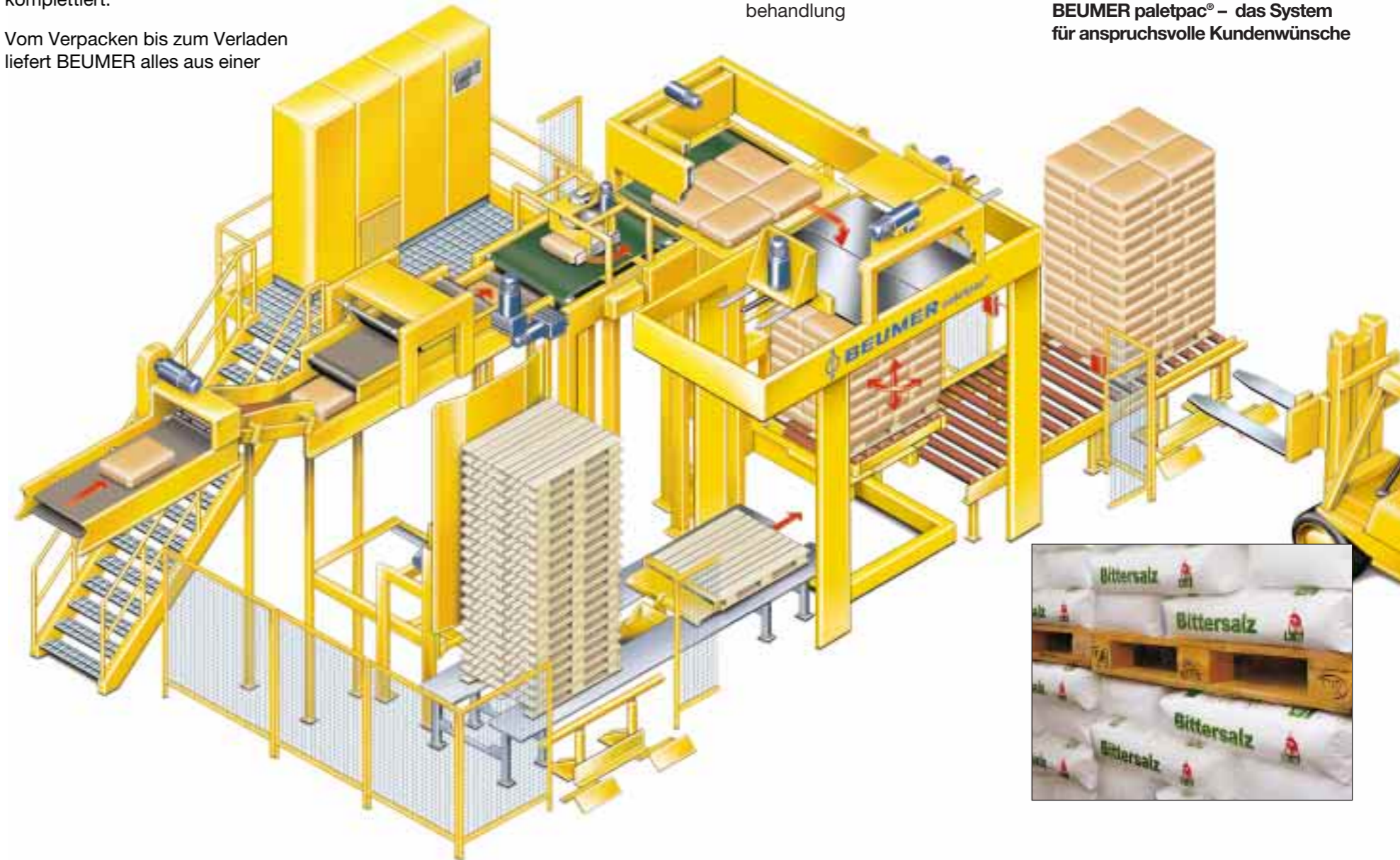
Die langjährige Erfahrung im Umgang mit palettierkritischen Produkten ist im **BEUMER paletpac® 1500** konsequent umgesetzt. Das vorhandene Know How garantiert dem Anwender eine optimale Maschinenausführung mit Optionen für alle technischen und funktionellen Anforderungen auch im Peripheriebereich mit folgenden Vorteilen:

- Multiprogramm für alle üblichen Packmuster
- Besonders schonende Sackbehandlung

- Dank modernster Antriebstechnik geräusch- und verschleißarm
- Komfortbedienung mit Diagnostiksystem
- Schnelle Parametereinstellung zur Optimierung und Anpassung an variable Sack- und Palettengrößen

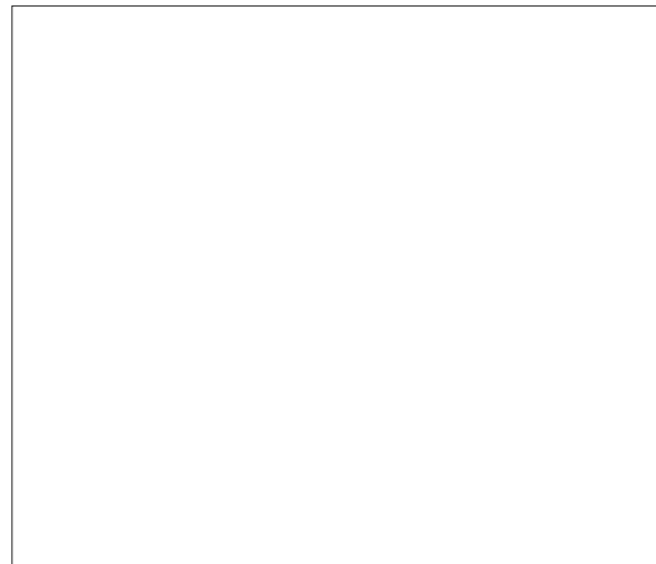
Der **BEUMER paletpac® 1500** hat sich in vielen Anlagen der weltweit bekannten Chemieunternehmen bestens bewährt.

**BEUMER paletpac® – das System für anspruchsvolle Kundenwünsche**



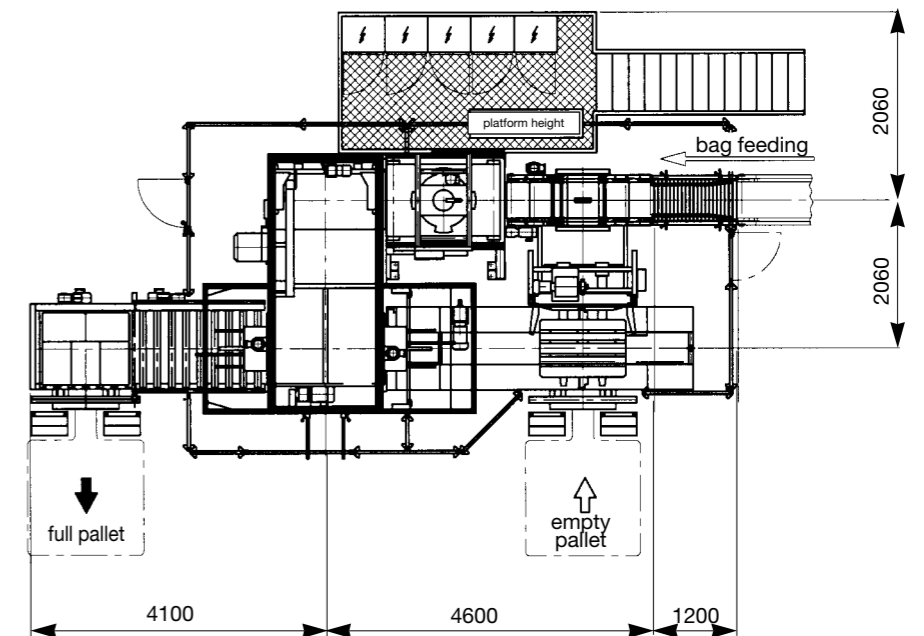
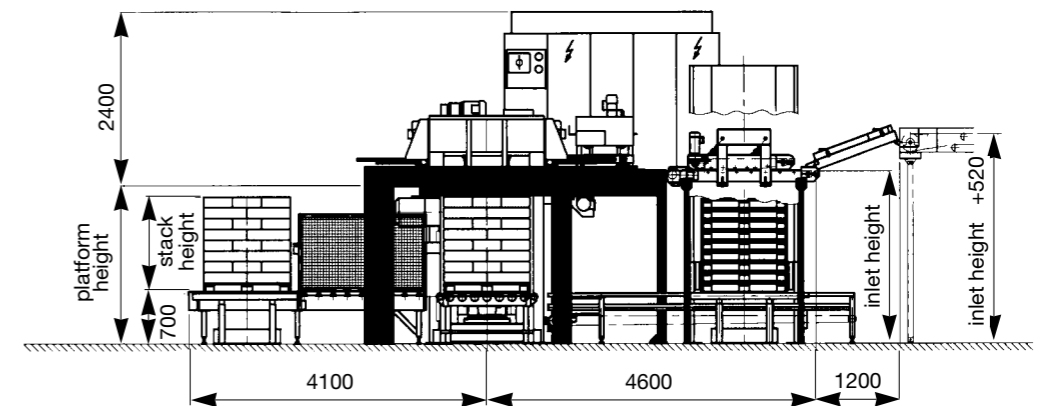
CONVEYING TECHNOLOGY  
 LOADING TECHNOLOGY  
**PALLETIZING TECHNOLOGY**  
 PACKAGING TECHNOLOGY  
 SORTATION AND  
 DISTRIBUTION SYSTEMS

**PRODUCT INFORMATION**  
**BEUMER paletpac® 1500**



**TECHNICAL INFORMATION**

**Basic dimensions**



stack height	inlet height	number of empty pallets	platform height
1400	2400	20	2200
1600	2600	20	2400
1800	2800	20	2600
2100	3100	20	3000

We reserve the right for modifications serving the technical progress.

03\*29\*GB\*07/98

**BERNHARD BEUMER MASCHINENFABRIK KG**

POSTFACH 12 54 · D - 59267 BECKUM · TEL. +49 - (0) 25 21 - 24 - 0 · FAX +49 - (0) 25 21 - 24 280  
 E-Mail: BEUMER@BEUMER.com · Internet: <http://www.BEUMER.com>

**BEUMER CORPORATION**  
 BRIDGEWATER, NJ/USA  
 PHONE (732) 560-8222  
 FAX (732) 563-0905

**BEUMER S.A.R.L.**  
 ST. OUEN L'AUMONE/France  
 PHONE 01 34 64 25 20  
 FAX 01 30 37 68 83

**BEUMER LATINOAMERICANA**  
 EQUIPAMENTOS LTDA.  
 CAMPINAS - SP/BRAZIL  
 PHONE (01 92) 43-1700, FAX (01 92) 42-1411

**AUSTRALIAN REPRESENTATIVE OFFICE OF**  
**BERNHARD BEUMER MASCHINENFABRIK KG**  
 ADELAIDE/SOUTH AUSTRALIA  
 PHONE (08) 3 56 85 65, FAX (08) 3 56 87 05

## BEUMER paletpac® 1500



The BEUMER palletizer line, known as the BEUMER paletpac® series, is widely recognized as a leading palletizer design by a broad spectrum of industries. Constant research and consistent improvements of the BEUMER paletpac® systems have resulted in highly reliable machines that yield exceptionally stable stacks. The BEUMER paletpac® is adaptable to a wide range of applications and offers the ideal solution for any requirement.

Our product line of load securing equipment complements our palletizing and loading systems for shipping applications.

From the packing to the load-out stage, BEUMER can supply the complete system, including superior engineering and reliable service, from one source.

Take advantage of the vast experience of BEUMER gained from the supply of hundreds of palletizing systems.

The **BEUMER paletpac® 1500** is the ideal machine for intermediate capacities from 1000 to 1500 bags per hour. This palletizer can handle paper as well as PE and PP bags and is the preferred machine for handling salt, fertilizer and chemical products (e.g. PE, PP and ABS granulate) due to its special design utilizing an overhead clamp bag turning device.

The conception of the **BEUMER paletpac® 1500** is the result of many years of experience in the design of equipment to handle products that are difficult to palletize.

Our know-how guarantees the optimum machine to the user. The standard equipment can be provided with options that will consider all the technical and functional requirements of the user. The **BEUMER paletpac® 1500** offers the following advantages:

- adaptable to all conventional packing patterns

- extremely careful bag handling
- low noise level and low degree of wear due to advanced technology
- ease of operation and advanced system diagnostics
- quick adjustment of parameters for the adaptation of variable bag and pallet dimensions

The **BEUMER paletpac® 1500** has proven itself in many of the plants of the multi-national chemical companies around the world.

**BEUMER paletpac® – the palletizer for the demanding customer**

