

Industry Sector Industry Automation Division

Nürnberg, 25. Februar 2010

Photovoltaik-Anlagen einfach per kostenloser Planungssoftware auslegen

Die bestmögliche Konfiguration von Photovoltaik (PV)-Anlagen errechnet eine neue kostenlose Software der Siemens-Division Industry Automation. Mit dem unter siemens.com/sinvert-select ladbaren Programm Sinvert Select V2.2 beurteilt der Planer schon im Vorfeld die Wirtschaftlichkeit von PV-Anlagen ab zehn Kilowatt bis in den Megawattbereich. Ein Konfigurationsvergleich zeigt den Energieertrag unterschiedlicher Anlagenanordnungen. Die in den Sprachvarianten Deutsch, Englisch, Französisch, Italienisch und Spanisch verfügbare Software ist speziell auf die Sinvert PV-Wechselrichter ausgelegt.

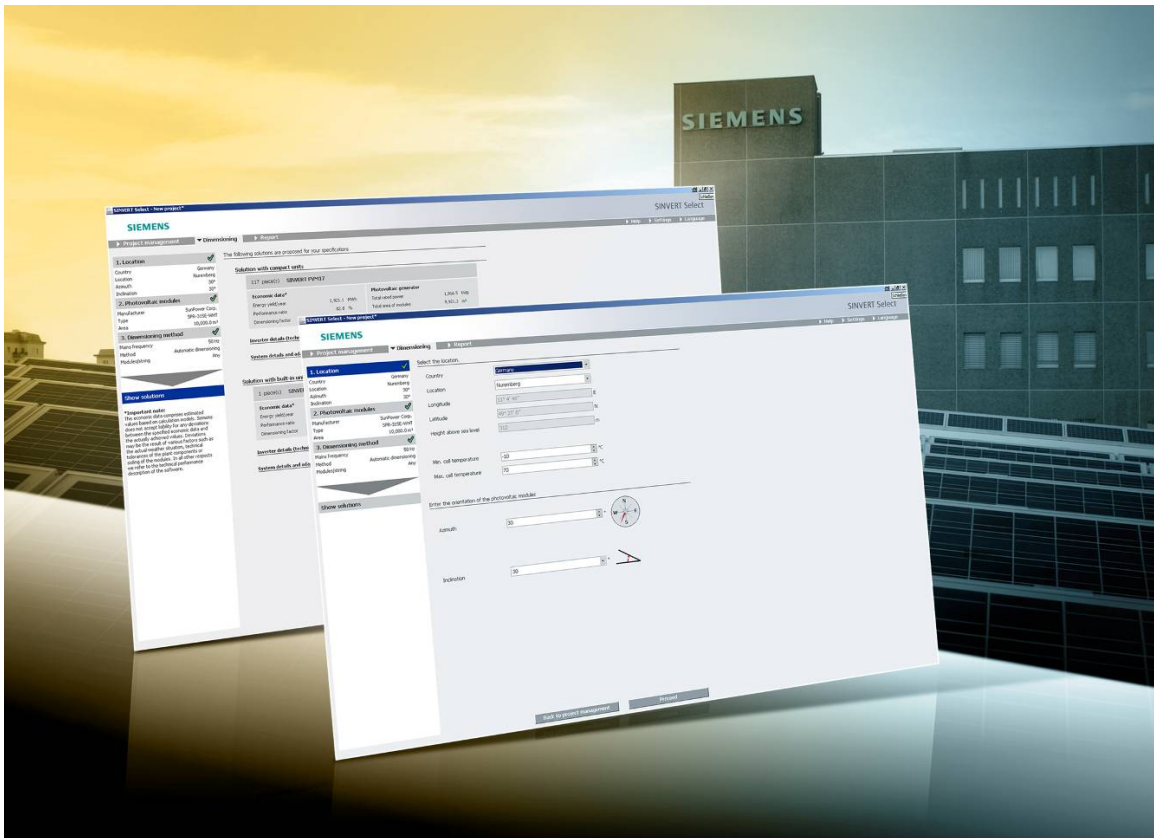
Sinvert Select V2.2 ist zur Auslegung, Bewertung und Optimierung von Wechselrichtern für PV-Anlagen konzipiert und ermittelt anhand von Vorgaben automatisch die bestmögliche Variante aus dem Sinvert-Portfolio. In die Vorgaben fließen nicht nur Faktoren wie Standort, Netzfrequenz, PV-Modultyp und dessen Nennleistung ein, sondern auch Aufstellungsbedingungen mit Neigung und Südausrichtung der PV-Module ein. Für jede Variante berechnet das Programm die sogenannte Performance Ratio, also das Verhältnis von Soll- zu Nutzertrag, und den möglichen Energieertrag pro Jahr. Anhand dieser Kenngrößen lassen sich die Konfigurationen vergleichen, bewerten und optimieren. Zum Beispiel kann der Planer einzelne Parameter variieren, etwa die Anzahl von Wechselrichtern, Strings und Modulen je String oder auch Zelltemperaturen und Kabelverluste, und deren Auswirkungen direkt analysieren. Das Programm berücksichtigt pauschal Verluste wie Modultemperaturerhöhung bei starker Sonneneinstrahlung, Ertragsminderung bei geringerer Sonneneinstrahlung und Verschmutzung der Module. Basis für die Berechnungen sind umfassende Datenbanken mit Daten von über 300 Standorten in 26 Ländern, mit allen gängigen 4200 weltweit angebotenen PV-Modulen und den Sinvert-Wechselrichtern. Regelmäßige Updates im Internet halten die Datenbanken immer auf dem aktuellen Stand. Sinvert Select V2.2 verfügt über ausführliche Berichte für die Bildschirm-Präsentation, zum Drucken und zur Archivierung im PDF-Format.

Weitere Informationen finden Sie im Internet unter: www.siemens.com/sinvert-select
Sie finden den Text auch im Internet unter: www.siemens.de/automation/presse

Leseranfragen bitte unter Stichwort „IA2219“ an:

Siemens Industry Automation, Infoservice, Postfach 23 48, D-90713 Fürth

Fax: ++49 911 978-3321 oder E-Mail: infoservice@siemens.com



Die bestmögliche Konfiguration von Photovoltaik (PV)-Anlagen errechnet eine neue kostenlose Software der Siemens-Division Industry Automation. Mit dem unter siemens.com/sinvert-select ladbaren Programm Sinvert Select V2.2 beurteilt der Planer schon im Vorfeld die Wirtschaftlichkeit von PV-Anlagen ab zehn Kilowatt bis in den Megawattbereich. Ein Konfigurationsvergleich zeigt den Energieertrag unterschiedlicher Anlagenanordnungen. Die in den Sprachvarianten Deutsch, Englisch, Französisch, Italienisch und Spanisch verfügbare Software ist speziell auf die Sinvert PV-Wechselrichter ausgelegt.

Sie finden das Bildmotiv im Internet unter: www.siemens.com/ad-bild/2219

Wenn Sie einen Abzug des Bildes benötigen, rufen Sie uns bitte an. Sie können die Presse-Informationen von Siemens Industry Automation auch elektronisch bekommen. Bitte senden Sie uns eine E-Mail.

Siemens AG
Corporate Communications and Government Affairs
Wittelsbacherplatz 2, 80333 München
Deutschland

Informationsnummer: IIA201002.2219d fp

Media Relations: Gerhard Stauss
Telefon: +49 911 895-7945
E-Mail: gerhard.stauss@siemens.com
Siemens AG
Industry Sector - Industry Automation Division
Gleiwitzerstr. 555, 90475 Nürnberg

Der **Siemens-Sektor Industry** (Erlangen) ist der weltweit führende Anbieter von umweltfreundlicher Produktions-, Transport-, Gebäude- und Lichttechnik. Mit durchgängigen Automatisierungstechnologien und umfassenden Branchenlösungen steigert Siemens die Produktivität, Effizienz und Flexibilität seiner Kunden aus Industrie und Infrastruktur. Der Sektor besteht aus den sechs Divisionen Building Technologies, Drive Technologies, Industry Automation, Industry Solutions, Mobility und Osram. Mit weltweit rund 207 000 Mitarbeitern (30. September) erzielte Siemens Industry im Geschäftsjahr 2009 einen Umsatz von rund 35 Milliarden Euro. <http://www.siemens.com/industry>

Die **Siemens-Division Industry Automation** (Nürnberg) ist weltweit führend bei Automatisierungstechnik, industrieller Schalttechnik sowie Industriesoftware. Das Angebot reicht von Standardprodukten für die Fertigungs- und Prozessindustrie bis hin zu Branchenlösungen mit der Automatisierung ganzer Automobilproduktionen und Chemieanlagen. Als führender Software-Anbieter optimiert Industry Automation die gesamte Wertschöpfungskette produzierender Unternehmen – von Produktdesign und -entwicklung über Produktion und Vertrieb bis zum Service. Mit weltweit rund 39 000 Mitarbeitern (30. September) erzielte Siemens Industry Automation im Geschäftsjahr 2009 einen Umsatz von 7,0 Milliarden Euro. www.siemens.com/industryautomation