

Sind
Sie
bereit?



WINTERHELLER

Corporate Performance
Management Solutions

WINTERHELLER
PROFESSIONAL 

PROFESSIONAL 
planner

PROFESSIONAL 
analyser

PROFESSIONAL 
consolidation

PROFESSIONAL 
modeller

WINTERHELLER PROFESSIONAL



PROFESSIONAL planner

Professional **Planner** ist die Budgetierungs- und Planungslösung für jede Unternehmensgröße, unabhängig von der Branche und dem Geschäftsmodell – und das schnell, einfach und zu 100 % transparent.

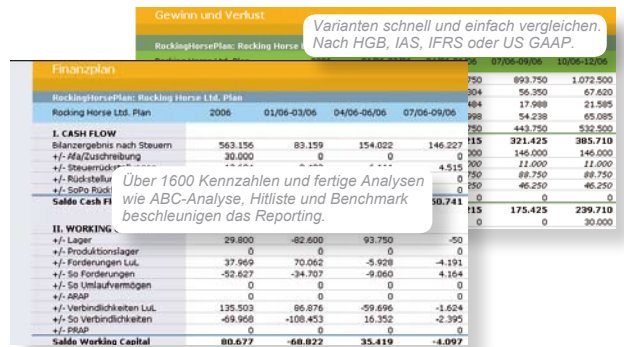
Professional Planner garantiert durch OLCAP die Konsistenz aus Erfolgs-, Liquiditäts- und Bilanzrechnung – „ready-to-use“. OLCAP ermöglicht beliebige Simulationsszenarien, wie sie im Planungsprozess immer wieder als Was-wäre-wenn-Fragen beantwortet werden müssen. Ähnlich einer multidimensionalen Datenbankarchitektur folgt OLCAP dem OBJEKTORIENTIERTEN Denkansatz. Somit stehen vorgefertigte Teilstücke – ohne Programmieraufwand – zur Verfügung und bieten hohe Flexibilität für die spezifischen Anforderungen der Unternehmen. Der Sinn dabei ist, dass diese Teilstücke alle nötigen Informationen in sich tragen, um sich zu einem komplexen, integrierten Gesamtsystem zusammenzufügen.

„Als anforderungsgerechtes Planungs- und Steuerungsinstrument ist die Standardsoftware-Lösung Professional Planner beispielhaft.“

Peter W. Plagens, Mario Brunow; DStR3 u. 4/2004, Betriebswirtschaft und Wirtschaftsprüfung

Professional Planner im Überblick:

- 100 % Integration von Erfolgs-, Finanz- und Bilanzplanung
- Simulation, Forecasting, Soll-Ist-Vergleich, Goalseeking
- Leistungsstarkes, flexibles Reporting
- Höchste Flexibilität, dadurch wenig Anpassungsaufwand
- Flexible und einsatzorientierte Oberfläche, Integration mit Microsoft Office
- „Ready-to-use“ durch Advanced Business Intelligence
- Automatisierbare Schnittstelle zur Struktur- und Datenübernahme aus SAP, Navision, KHK, Datev, MS Excel etc.
- Integration in die CPM-Suite von WINTERHELLER



PROFESSIONAL analyser

Professional **Analyser** ist das Power-Tool zur Visualisierung von Ergebnissen, Analysen und Strategien. Die Möglichkeiten, die Daten zu präsentieren, reichen von einfachen Zahlendarstellungen bis hin zu ausgefeilten Grafiken im Dashboard-Design.

Professional Analyser ist die hochperformante Lösung für die Analyse und Berichterstellung von Massendaten, unabhängig davon, ob diese in relationaler oder multidimensionaler Form vorliegen. Per Berichtsassistent werden auf einfache Weise Berichte erstellt und deren Layouts nach Bedarf angepasst.

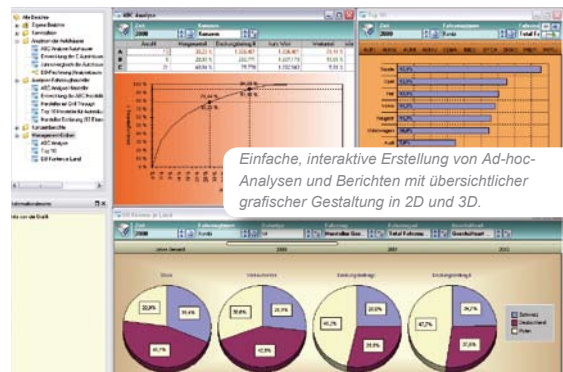
Die rechtzeitige unternehmensweite Verteilung von Berichten ist in jedem Unternehmen eine zentrale und zugleich oft komplexe Aufgabe – Professional Analyser ermöglicht eine automatisierte und zeitgesteuerte Verteilung.

„Wir haben Professional Planner und Professional Analyser im Einsatz. Unsere Effektivität im Controlling hat sich wesentlich erhöht, da die beiden Systeme sehr unterschiedliche Stärken besitzen und sich perfekt ergänzen.“

Peter Wonisch, Leiter Controlling, Hörbiger Ventilwerke GmbH

Professional Analyser im Überblick:

- Datenanalyse und Reporting auf einer einheitlichen Oberfläche
- Analyse und Reporting weltweit – Web Cockpit
- Automatisierbares und standardisierbares Reporting
- Einfache und intuitive Gestaltung der Berichte
- Automatische Datenübernahme aus VORSYSTEMEN
- Zertifizierte SAP-Schnittstelle
- Integration in die CPM-Suite von WINTERHELLER



Die Standardsoftware für Corporate Performance Management (CPM):

- Planung
- Reporting
- Analyse
- Konsolidierung
- Datenmanagement



PROFESSIONAL
consolidation

Das Thema Konsolidierung von Abschlüssen hat in den letzten Jahren zusehends an Bedeutung gewonnen. Ohne technische Unterstützung erfordert Konsolidierung viel Zeit. Zeit, die Zahlen und Prozesse abzustimmen. Zeit, um den aktuellen Status zu erfragen. Und Zeit, die einzelnen Teile in einen Gesamtabschluss zu bringen.

Welche Vorteile haben Sie dank Professional Consolidation?

Mit Professional Consolidation wird der Konzernabschluss zum zentralen Informationsinstrument für Kapitalmarktteilnehmer, da die Lage der rechtlich selbständigen Konzernunternehmen so dargestellt wird, als ob diese insgesamt eine einzige wirtschaftliche Einheit bilden.

■ Nachvollziehbarkeit

Daten sind nachvollziehbar bis zur Einzelgesellschaft; verschiedene Datenebenen stehen gleichzeitig zur Verfügung: Bilanz, HB I, HB II bis hin zur Einzelbuchung der Einzelgesellschaft.

■ Zeitersparnis

Volle Vortragfähigkeit von Konsolidierungsbuchungen in die Folgeperioden.
In der Kapitalkonsolidierung bzw. im Anlagen-, Rück-

stellungs-, Kapital- und Anteilsbesitzspiegel sind nur die laufenden Veränderungen zu buchen; automatisierte Währungsumrechnung.

■ Sicherheit

Individuelle Benutzerberechtigungen; Sperrung von fertig gestellten Einzel- oder Konzernabschlüssen sowie von Perioden.

Konsolidierung mit Professional Consolidation als Wettbewerbsvorteil:

- Automatisierte Generierung von Buchungen
- Intercompany-Schuldenabstimmung auch auf Beleg- und Transaktionswährungsbasis möglich
- Vordefinierte betriebswirtschaftliche Standards
- Übersichtliche, benutzerfreundliche Oberfläche
- Vielseitige und detaillierte Analysen vom Einzelunternehmen und im Konzern
- Änderungshistorie im System erkennbar und speicherbar
- Automatische Datenaufbereitung macht Schluss mit langwierigen Abstimmungen
- Vorschaumöglichkeiten auf den Konzernabschluss ermöglichen Szenarien und Simulationen
- Eindeutige und klare Dokumentation des gesamten Abschlusses

Microsoft
GOLD CERTIFIED
Partner

PROFESSIONAL
modeller

Professional Modeller ist ein mächtiges, anwenderorientiertes ETL- und Modellierungswerkzeug. Es führt Daten aus unterschiedlichsten operativen Systemen (SAP, Datev, Kassensysteme, Buchhaltungen, Warenwirtschaft) konsolidiert zusammen und schafft eine saubere, multidimensionale Datenbasis. Genauso einfach funktioniert relationales Schreiben und der Aufbau von Staging Areas.

Dadurch verbinden Sie die Kraft der operativen Systeme mit der Dynamik der Business Intelligence der WINTERHELLER-Produkte. Fachanwender erhalten Zugriff auf die Daten, wobei damit ein flexibles und eigenständiges Arbeiten ermöglicht wird.

- Sie wollen mühelos Daten analysieren, planen und reporten?
- Sie wollen ein kraftvolles BI-Frontend für die verschiedensten Vorkonzepte?
- Sie wollen schnell und einfach starten?

Entscheiden Sie sich für einen Partner, der in der Datenanwendung zuhause ist.

- Ein Leading System
- Keine doppelte Stammdatenpflege notwendig
- Automatische Übernahme von Daten
- Bilanz und GuV auf Knopfdruck
- Übersichtliche Darstellung von unterschiedlichen Szenarien und Simulationen
- Komplette Integration und Abbildung eines Workflow-Prozesses
- Ergänzung der Stammdaten um Finanzdaten (Investitionen, Debitoren, Kreditoren)
- Vielfältige und starke Reportingmöglichkeiten (Artikelanalysen, Kundenanalysen, Zeitreihenanalyse)
- Zertifizierte SAP-Schnittstelle

SAP, Navision, Movex, Datev, AS400, Hyperion, Mesonic – die Liste ist beliebig erweiterbar.

**96 % der Projekte „in time“
und „in budget“** durch höchste
Kompetenz im Projektmanagement
und in der Beratung

WINTERHELLER

WINTERHELLER PROFESSIONAL

Die Standardsoftware
für Corporate Performance

Management (CPM): – Planung
– Reporting
– Analyse
– Konsolidierung
– Datenmanagement

CPM 2.0 von WINTERHELLER bedeutet:

- **Industrialisierung** der Entscheidungsunterstützung für alle Entscheidungsträger im Unternehmen
- **Human-friendly Interfaces** sichern einen flexiblen und einschulungsfreien Umgang mit den entscheidungsrelevanten Daten. Die reinen Datenabfragen von CPM werden bei CPM 2.0 durch interaktive Simulationsmöglichkeiten ergänzt. Der Mensch, der Entscheidungen treffen soll, der Fragen wie „Was wäre, wenn...“ stellen möchte, steht im Mittelpunkt.
- **Hoher Grad an Fertigteilen** beschleunigt die Implementierung und sichert höchste Qualität – testiert und tausendfach praktisch bewährt.

Sind
Sie
bereit?

www.winterheller.com

office@winterheller.com

Österreich: WINTERHELLER software GmbH, Radetzkystraße 6/5, A-8010 Graz
Tel: +43/316/8010-0, Fax: +43/316/71 15 57
Deutschland: WINTERHELLER software GmbH, Oberrather Straße 2, D-40472 Düsseldorf
Tel: +49/211/90 15 90-0, Fax: +49/211/90 15 90-18

© 2009 WINTERHELLER software GmbH
Alle Rechte sowie Druckfehler, Irrtümer und Änderungen vorbehalten.