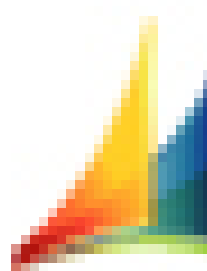


## Fibu – Ohne Umwege buchen

Schneller am Ziel dank integrierter Buchhaltung mit Microsoft Dynamics™ NAV (Navision)

# Microsoft GOLD CERTIFIED Partner



Die Finanzbuchhaltung erfasst die gesamten finanziellen Transaktionen eines Unternehmens. Somit landet auch alles, was in der Entgelt- und Reisekostenabrechnung sowie in der Zeitwirtschaft erfasst und berechnet wird, letztlich in der Finanzbuchhaltung zur Buchung und Auszahlung. Dabei können die Daten aus diesen Bereichen natürlich nahtlos in die nachgelagerte Finanzbuchhaltung übertragen werden.

Aber die Finanzbuchhaltung kann noch weit mehr. Als Informationssystem mit verschiedensten Berichten und Analysen bildet sie die Grundlage für jegliche Planung und Entscheidung. Neben der Finanzbuchhaltung unterstützen zudem Bereiche wie z.B. die Anlagenbuchhaltung oder die Kostenrechnung die tägliche Arbeit im Finanzmanagement und ermöglichen jederzeit den Zugriff auf unternehmensweite Informationen.

Neben den HANSALOG-eigenen Lösungen für die Finanzbuchhaltung, Anlagenbuchhaltung und Kostenrechnung ist HANSALOG seit 2007 Partner für Microsoft Dynamics™ NAV (NAVISON). Damit bietet HANSALOG allen Kunden eine

leistungsstarke, moderne und internationale Lösung im Bereich Finanzbuchhaltung.

Aber das ist noch nicht alles: Microsoft Dynamics™ NAV (NAVISON) umfasst als Businesslösung auch weitere Funktionalitäten, wie z.B. Einkauf, Produktion, Lagerwirtschaft und Verkauf (CRM). Ergänzt um die HANSALOG-Produkte Entgelt- und Reisekostenabrechnung sowie Zeitwirtschaft kann HANSALOG somit jedem Unternehmen eine komplette Softwarelandschaft bieten, die sämtliche Abläufe und Prozesse abdeckt und alle Unternehmensbereiche verbindet.

Bei der Einführung, Anpassung und Beratung zu Microsoft Dynamics™ NAV (NAVISON) unterstützen wir Sie gerne und stehen Ihnen mit unserer langjährigen Erfahrung und unseren sehr guten Produktkenntnissen gerne zur Seite.

# Fibu – Ohne Umwege buchen

## Vertrautes Gelände

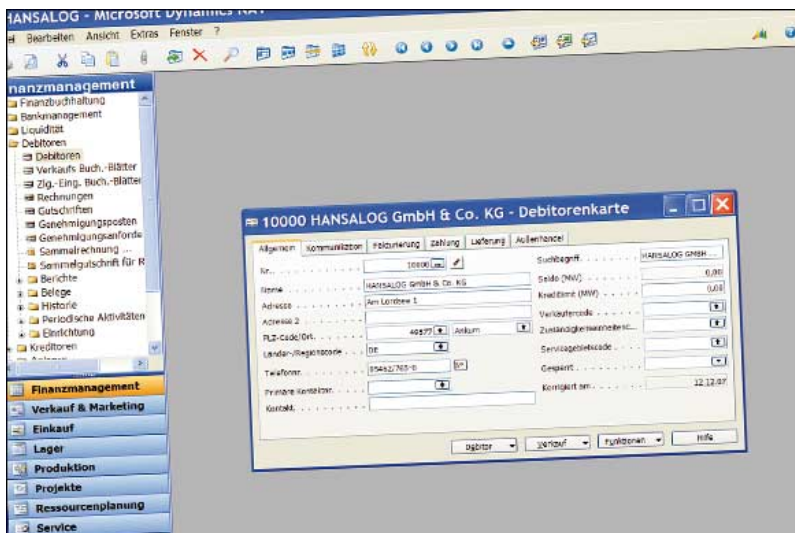
Wie auch immer Sie sich entscheiden: Mit der Microsoft Dynamics™ NAV (NAVISON) Finanzbuchhaltung bewegen Sie sich auf vertrautem Gelände.

Die Benutzeroberfläche wurde an die übrigen Microsoft-Produkte angelehnt. So sind den Anwendern viele Dinge bereits bekannt, was eine schnelle Erlernbarkeit der Software ermöglicht. Auch komplexe Sachverhalte können benutzerfreundlich dargestellt werden.

Zudem bietet Microsoft Dynamics™ NAV (NAVISON) ein Höchstmaß an Flexibilität. Passen Sie sowohl Größe als auch Position der einzelnen Anwendungsfenster an, entscheiden Sie selbst, welche Spalten und Zeilen Sie sehen wollen und auch wo diese erscheinen sollen. Die Software merkt sich Ihre Einstellungen und wird diese beim nächsten Aufruf natürlich berücksichtigen.

Die Oberfläche unterstützt auch den Datentransfer in die Office-Programme von Microsoft. So können Sie beispielsweise Budgets nach Excel exportieren, abändern und wieder importieren oder auch Angebote und Auftragsbestätigungen nach Outlook

übertragen.



Vertraute Oberfläche – nahtlose Integration

## Fibu – Ohne Umwege buchen

### Alles, was Sie in der Personalabteilung brauchen

Microsoft Dynamics NAV™ (NAVISION) ist eine modular aufgebaute Business-Software. So lässt sich ohne großen Aufwand für jeden Kunden die eigene, spezielle Lösung abbilden. Man kauft kein „überladenes“ Produkt, sondern nur das, was man auch wirklich benötigt.

Dabei unterstützt Microsoft Dynamics™ NAV (NAVISION) u.a. folgende Bereiche und Funktionalitäten:

#### *Finanzmanagement:*

- Finanzbuchhaltung
- Debitoren und Kreditoren
- Kostenrechnung
- Liquiditätsplanung
- Anlagenbuchhaltung

#### *Verkauf & Marketing:*

- Kontaktverwaltung
- Auftragsabwicklung
- Kampagnen
- Aufgabenverwaltung

#### *Einkauf:*

- Planung
- Bestellungsabwicklung

#### *Lager:*

- Logistikmanagement
- Planung
- Reklamationsabwicklung

#### *Produktion:*

- Fertigungsstammdaten
- Kapazität
- Planung
- Auftragssteuerung

#### *Ressourcenplanung:*

- Ressourcengruppen
- Ressourcenkapazität
- Projektbudgets

#### *Service:*

- Serviceverträge
- Einsatzplanung
- Auftragsabwicklung

• • • &nbsp; ;

Bei Fragen stehen wir Ihnen gerne zur Verfügung.

## Fibu – Ohne Umwege buchen

**Integrationsfähig:**

Microsoft Dynamics™ NAV (NAVISION) ist modular aufgebaut und mandantenfähig. Die Anpassung an andere Systeme über Schnittstellen ist problemlos möglich.

Verschiedenste Kunden nutzen bereits Schnittstellen zu den unterschiedlichsten Programmen. Profitieren Sie von unserer Erfahrung.

**Systemvoraussetzungen:**

Gerne beantworten wir Ihre Fragen zu den Systemvoraussetzungen ganz individuell.

Rufen Sie uns einfach an oder schreiben Sie uns eine kurze E-Mail.

**Dialogsprache:**

Deutsch und Englisch

(viele weitere Sprachen sind vorhanden)