

# godesys Rechnungswesen

**godesys Rechnungswesen ist für Ihre finanzwirtschaftliche Entscheidungsfindung die richtige Wahl!**

## Stammdaten

Die flexible, vorgangsorientierte Stammdatenverwaltung sorgt dafür, da Stammdaten mandantengerecht zugeordnet und gepflegt werden. Voreinstellbare, frei veränderbare Kontenrahmen und freie Periodenwahl bieten aber auch individuelle Möglichkeiten. Damit können branchen-, firmen- oder vorgangsorientierte Abläufe für einzelne Benutzerkreise voreingestellt werden. Die Möglichkeit einer Vorbelegung von Feldern sowie Kopierfunktionen gehören ebenfalls zum Leistungsumfang.

## Zahlungsverkehr

Mit dem automatischen Zahlungsverkehr werden die Offenen-Posten nach individuellen Vorgaben selektiert und ausgeglichen. Mit umfangreichen Einstellungsmöglichkeiten, wie z.B. Höchstbetrag oder Wahl des Zahlweges trägt der Zahlungsverkehr zur Optimierung der täglichen Arbeiten bei. Natürlich werden alle gängigen elektronischen Verfahren unterstützt.

## Buchen

Sämtliche Geschäftsvorfälle sind schnell, sicher und komfortabel zu erfassen. Dabei kann jeder Anwender mit einer individuellen Buchungsmaske arbeiten. Ob Dialog oder Stapelbetrieb – godesys Rechnungswesen passt sich Ihnen an. Neben den tiefgreifenden Buchungs- und Auskunftsfunktionen ist die Kommunikation und Übergabe von Buchungen oder Stammdaten aus anderen Bereichen problemlos möglich. In Verbindung mit der automatischen Kontoauszugsverbuchung und dem Zahlungsverkehr lässt sich der manuelle Buchungsaufwand auf ein Minimum reduzieren. Dabei werden auch Buchungen mit Steueraufteilung oder eine direkte Übergabe aller Kostenrechnungsinformationen unterstützt. Direkte OP-Buchungen oder die branchengerechte Möglichkeit zur direkten Auszifferung von Regulierungszahlbriefen machen godesys Rechnungswesen in jedem Fall zur richtigen Wahl.

## Mahnwesen

Das Mahnwesen stellt sicher, da die Offenen Posten bekannt sind und stets der Überblick über die Liquidität gewährleistet ist. Durch individuell festlegbare Vorgehensweisen können die Debitoren-Laufzeiten optimiert werden. Dabei kann neben dem Weg über Mahnvorschläge auch vollautomatisch gearbeitet werden.

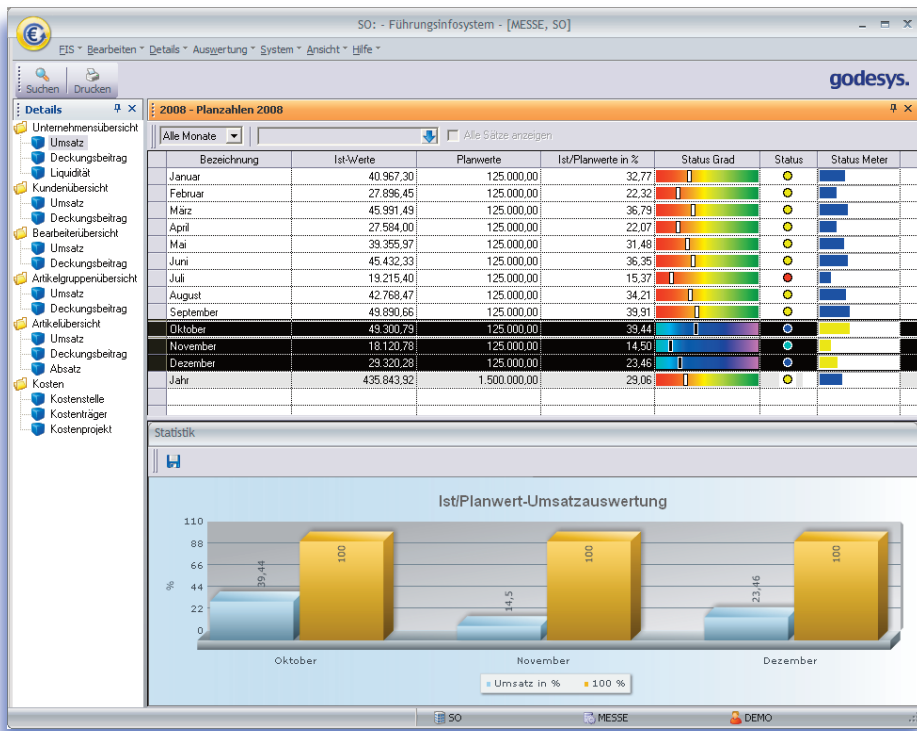
## im Überblick

- Finanzbuchhaltung
- Anlagenbuchhaltung
- Kostenrechnung
- Eingangsrechnungsprüfung
- Führungsinformation
- Controlling
- ...

Um das kundenorientierte Unternehmen Wirklichkeit werden zu lassen, müssen alle Geschäftsprozesse Ihre strategischen Ziele unterstützen. godesys bietet Ihnen ERP-Lösungen für alle betriebswirtschaftlichen Prozesse:

- Vertrieb / CRM
- Service-Management
- Personal
- Materialwirtschaft
- Auftragswesen
- Produktion
- ...





Die Planung und Überwachung Ihrer Plan- und Ist-Zahlen können durch die Top-Down-Struktur bis zum einzelnen Artikel oder Mitarbeiter analysiert werden.

### Automatische Bankbuchung

Mit der Automatischen Bankbuchung werden Kontoauszüge automatisch übernommen, zugeordnet und gebucht. Dabei ist das Programm selbstlernend, indem bestimmte Merkmale der Buchungen gespeichert und beim nächsten Lauf automatisch erkannt werden.

### Kostenrechnung

Die Kostenrechnung ist zentraler Bestandteil des Rechnungswesens, in Verbindung mit anderen Modulen der godesys ERP Software erfolgen die Buchungen sogar automatisch. Ob Projektverfolgung oder Kunden- bzw. Artikeldeckungsbeitragsrechnung – das godesys ERP für kundenorientierte Unternehmen liefert wichtige Hinweise zur Unternehmensführung.

### Anlagenbuchhaltung

Die integrierte Anlagenverwaltung bietet neben frei konfigurierbaren Abschreibungsregeln auch Möglichkeiten zur Abbildung von Planszenarien und differenzierte Auswertungen zur zukünftigen Wertentwicklung und den notwendigen Investitionen.

### Auswertungen

Mit Budgetvergleich auf Sachkonten oder Kostenstellen, periodischen oder kumulierten Istwerten, ob absolute oder relative Abweichungen, Plan- bzw. Ist-Vergleiche, HGB oder IAS-Standards – mit godesys Rechnungswesen erhalten Sie ein hochintegriertes und damit effizientes Steuerungsinstrument, das Sie auf Wunsch um Drill-Down-Funktionen oder ein internetbasiertes Reporting erweitern können.

# ERP für kundenorientierte Unternehmen

- **Finanzbuchhaltung**  
Testat gemäss IDW PS 880, frei konfigurierbare Buchungsmaske; leichte Handhabung von Anzahlungsrechnungen und Abschlagszahlungen, OP-geführte Sachkonten, Dialog- und Stapelbuchen; SEPA, Mahnwesen; elektronischer Zahlungsverkehr; Auswertungen nach HGB / IAS und US-GAAP; Mehrstufige Konsolidierung
- **Anlagenbuchhaltung**  
Datengliederung zu Anlagegütern; Status-, Wert- und Nutzungserfassungen; div. Abschreibungsarten; alternative Prognoseverfahren
- **Kostenrechnung**  
Vergleichskostenrechnung; eigene Definition von Kostenarten und Bezugsgrößen; Grenzplankostenrechnung und Ermittlung von Abweichungen
- **Auswertungen**  
Umsatzsteuervoranmeldung; Journale, Kontoauszüge; Bilanz / G&V / BWA; Plan- / Istabweichungen

**Fragen Sie uns nach ausführlichen Informationen – auch zu anderen Produkten!**