



Business Health Management

Nachhaltige Unternehmensentwicklung fängt bei den Menschen an

*„Menschen erschaffen Unternehmen, aber Unternehmen erschaffen keine Menschen!
Business Health Management fokussiert auf Ihre wichtigste Ressource - Ihre Mitarbeiter -
und transformiert das bislang ungenutzte Potential über eine ganzheitliche Ausrichtung in
nachhaltigen Unternehmenserfolg. Der Hebel ist enorm - seien Sie mutig, gehen Sie
neue Wege und handeln Sie jetzt“*

Jürgen T. Knauf - Managing Director



HEALTH 2 BUSINESS ©

Der Mensch macht´s!

"Die wertvollste Investition
überhaupt ist die in den Menschen"
Jean-Jacques Rousseau

Mitarbeiter können alles: wenn man
sie weiterbildet, wenn man ihnen
Werkzeuge gibt, vor allem aber,
wenn man es ihnen zutraut.
Hans-Olaf Henkel

Ein entschlossener Mann bewegt
mehr als eine zaudernde Armee.
Julius Caesar

„Wenn Du ein Schiff bauen willst, dann
trommle nicht Männer zusammen, um
Holz zu beschaffen, Aufgaben zu
verteilen und Arbeit einzuteilen,
sondern lehre sie die Sehnsucht nach
dem weiten endlosen Meer.“
Antoine de Saint-Exupéry

Aus einem verzagten Arsch
kommt kein fröhlicher Furz.
Luther, Martin

Ihr Nutzen von Business Health Management

Ziele erreichen

- ✓ Kosten senken, Umsatz halten / steigern, Wettbewerber überholen, neu Märkte erobern, neue Kunden gewinnen
- ✓ nachhaltige Unternehmensentwicklung gewährleisten
- ✓ Visionen und Strategien nachhaltig umsetzen und konsequent im Unternehmen leben
- ✓ sich jetzt für die Zeit nach der Krise und für den demografischen Wandel rüsten
- ✓ Image Ihres Unternehmens positiv und nachhaltig stärken

H2B

Steigerung

- ✓ Produktivität
- ✓ Flexibilität
- ✓ Arbeitsmotivation
- ✓ Leistungsfähigkeit und Gesundheit der Mitarbeiter
- ✓ Arbeitszufriedenheit
- ✓ Problemlösekompetenz
- ✓ Kreativität
- ✓ Recruiting High Potentials
- ✓ Betriebsklima
- ✓ Synergieeffekte
- ✓ Zusammenarbeit
- ✓ genutzte Präventionspotentiale
- ✓ ...

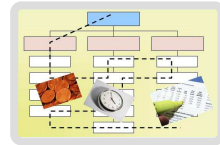
Reduktion

- ✓ Kosten für Krankheit /AU
- ✓ Reibungsverlusten
- ✓ Fehlzeiten
- ✓ Fluktuation
- ✓ Burn Out Syndrome
- ✓ Innere Kündigung
- ✓ Auswirkungen des demografischen Wandels
- ✓ Arbeitsunfällen
- ✓ Mobbing
- ✓ ...



Health2Business® zeigt Ihnen einen neuen, aber einfachen Weg auf, wie Sie Ihre Ziele rasch und nachhaltig erreichen!

Relevante Erfolgskriterien eines Unternehmens



**Organisation, Strukturen,
Prozesse, IT...**



**Betriebsklima,
Unternehmenskultur...**



**Know-how / Wissen im
Unternehmen...**



**Gesundheit der
Mitarbeiter...**



**Know-how / Wissen der
Mitarbeiter...**



**Engagement, Psyche,
Motivation der Mitarbeiter...**

Erfolg basiert auf vielen Einflussfaktoren im Unternehmen - erfolgreich ist, wer alle Einflussfaktoren beherrscht.

Kennen Sie das?



Die wichtigste Ressource - gerade in Deutschland - hat eine Durchschnittsgröße von 170 cm - FOKUSSIEREN SIE DARAUF!

Ihre Mitarbeiter entscheiden über den Erfolg!



**Krankheitstage (AU-Tage) sind nur die Spitze des Eisbergs!
Der Mensch macht´s!**

Die sechs Einflussfaktoren von Erfolg in Unternehmen

Gesunde Menschen

Body / Körper

- Gesundheit, Physis,
- Fitness, Power,
- Leistungsfähigkeit...

Mind / Geist

- Verstand, Know-how,
- Fachwissen,
- Fort- / Weiterbildung...

Soul / Seele

- Motivation, Engagement,
- Psyche, Gefühle,
- Work-Life-Balance...



Body / Körper

- Organisation, Prozesse
- Produkte, Services
- Kunden, Lieferanten, Märkte...

Mind / Geist

- Know-how
- Innovationskraft
- Ideen-/Wissensmanagement...

Soul / Seele

- Betriebsklima, Teamgeist,
- Führung, Kommunikation,
- Unternehmenskultur...

Erfolgreiche Unternehmen

***Nur ausbalancierte Systeme haben auf Dauer Bestand!
Denken und handeln Sie ganzheitlich...***

Der Mensch: Body / Körper

Gesundheit

LEISTUNGSFÄHIGKEIT

Physis

Kraft

Fitness

Ruhe

Ernährung

Bewegung

aber auch Psyche



KÖNNEN

**Nur ein gesunder Körper kann eine hohe Leistung bringen.
Achten Sie auf Ihre Gesundheit und die Ihrer Mitarbeiter!**

Der Mensch: Mind / Geist

LEISTUNGSFÄHIGKEIT

Wissen

Fortbildung

Begabung

Kommunikation

Weiterbildung

Know-how

Verstand

Seminare



KÖNNEN



**Know-how ist die Voraussetzung für wettbewerbsfähige Produkte und Services.
Fördern Sie das Wissen Ihrer Mitarbeiter!**

Der Mensch: Soul / Seele

LEISTUNGSBEREITSCHAFT

Motivation
Psyche
Engagement
Leidenschaft
Gefühle
Liebe *Stolz*
Einklang
Einstellung
Work-Life-Balance



WOLLEN



**Die Psyche ist unser Antrieb für alles.
Achten und fördern Sie die weichen Faktoren!**

Das Unternehmen: Body / Körper

Organisation

Strategie

Ziele

VORAUSSETZUNGEN

Strukturen

Prozesse

Management

Märkte

Lieferanten

Kunden

Produkte

Services



**Organisation und die IT-Systeme sind der Enabler.
Schaffen Sie die Voraussetzungen für Erfolg!**

Das Unternehmen: Mind / Geist

VORAUSSETZUNGEN

Know-how

Wissensmanagement

Vorschlagswesen

Talent

Ideenmanagement

Erfahrung

Know-how-Transfer

Kommunikation



***Ihre Produkte und Services basieren auf dem Wissen im Unternehmen.
Bauen Sie Ihr Know-how aus - täglich!***

Das Unternehmen: Soul / Seele

Betriebsklima

Employers Branding

Teams

Kommunikation

Führung

Leadership

Unternehmenskultur

VORAUSSETZUNGEN



***Eine positive Stimmung im Unternehmen ist der Katalysator.
Seien Sie achtsam und fühlen Sie in Ihr Unternehmen!***

Das Potential von Business Health Management

Studien schätzen das für die Unternehmen genutztes **Engagement** der Mitarbeiter auf ca. 50%

Quelle: Hewitt-Kienbaum Studie

50%

Wo

steht Ihr Unternehmen?

70%

Psychisch bedingte AU-Tage haben zwischen 1994 und 2003 um 81 % bei Männern und 56 % bei Frauen zugenommen

Quelle: Wissenschaftliches Institut der AOK

68% aller Mitarbeiter haben eine geringe **Bindung** an das Unternehmen, 87% fühlen sich ihrer Arbeit nicht wirklich **verpflichtet**

Gallup-Studie 2006

75%

Die **Krankheitskosten** in Unternehmen belaufen sich auf durchschnittlich 2 – 20 % der Personalkosten

Quelle: Dr. Jürgen Jancik

2 – 20 %



65%

75 % der Männer und 58 % der Frauen sind in Deutschland **übergewichtig**.
Quelle: IASO (international Association for the Study of Obesity)

20-110T€

Die Kosten für **vermeidbare Fluktuation** bei Elternzeiten betragen pro MA zwischen 21.000 und 108.500 €

Quelle: Work & Life

Emotional stark gebundene Mitarbeiter erhöhen die Kundenbindung und das **operative Ergebnis** um 19 %

Quelle: Deutsche Employer Branding Akademie

19 %

125-250T€

Unerwünschte Fluktuation bei Spezialisten, Führungskräften etc. belaufen sich auf 125.000 bis 250.000 €/MA (vor allem im Alter von 30-39 J.!)
Quelle: Prognos für Bundesministerium Familie

Quelle: Prognos für Bundesministerium Familie

**Derzeit wird das Potential der Mitarbeiter nur zu einem Teil genutzt.
H2B setzt nachhaltig brachliegendes Potential frei.**

H2B-Potentialrechner

H2B-Bereich	Ist-Zusand		H2B-Potential
	katastrophal	ideal	
Mensch - Body/Körper	< [] >		10%
Mensch - Mind/Geist	< [] >		13%
Mensch - Soul/Seele	< [] >		8%
Unternehmen - Body/Körper	< [] >		13%
Unternehmen - Mind/Geist	< [] >		10%
Unternehmen - Soul/Seele	< [] >		5%

Personalkosten:	100%
abzgl. Ineffizienzfaktor:	10%
mögliches Potential:	90%
genutztes Potenzial:	58%
ungenutztes Potential:	32%

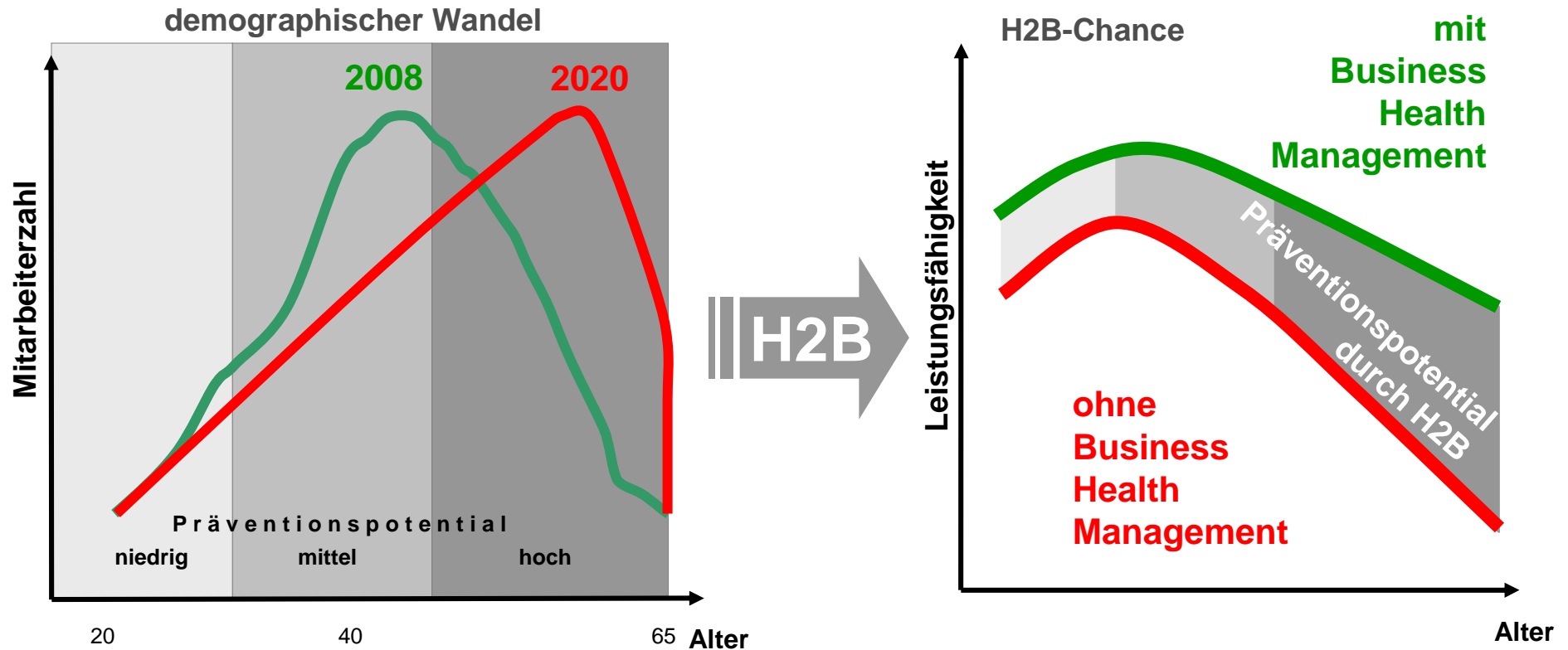
Beispiel

Wo steht Ihr Unternehmen?



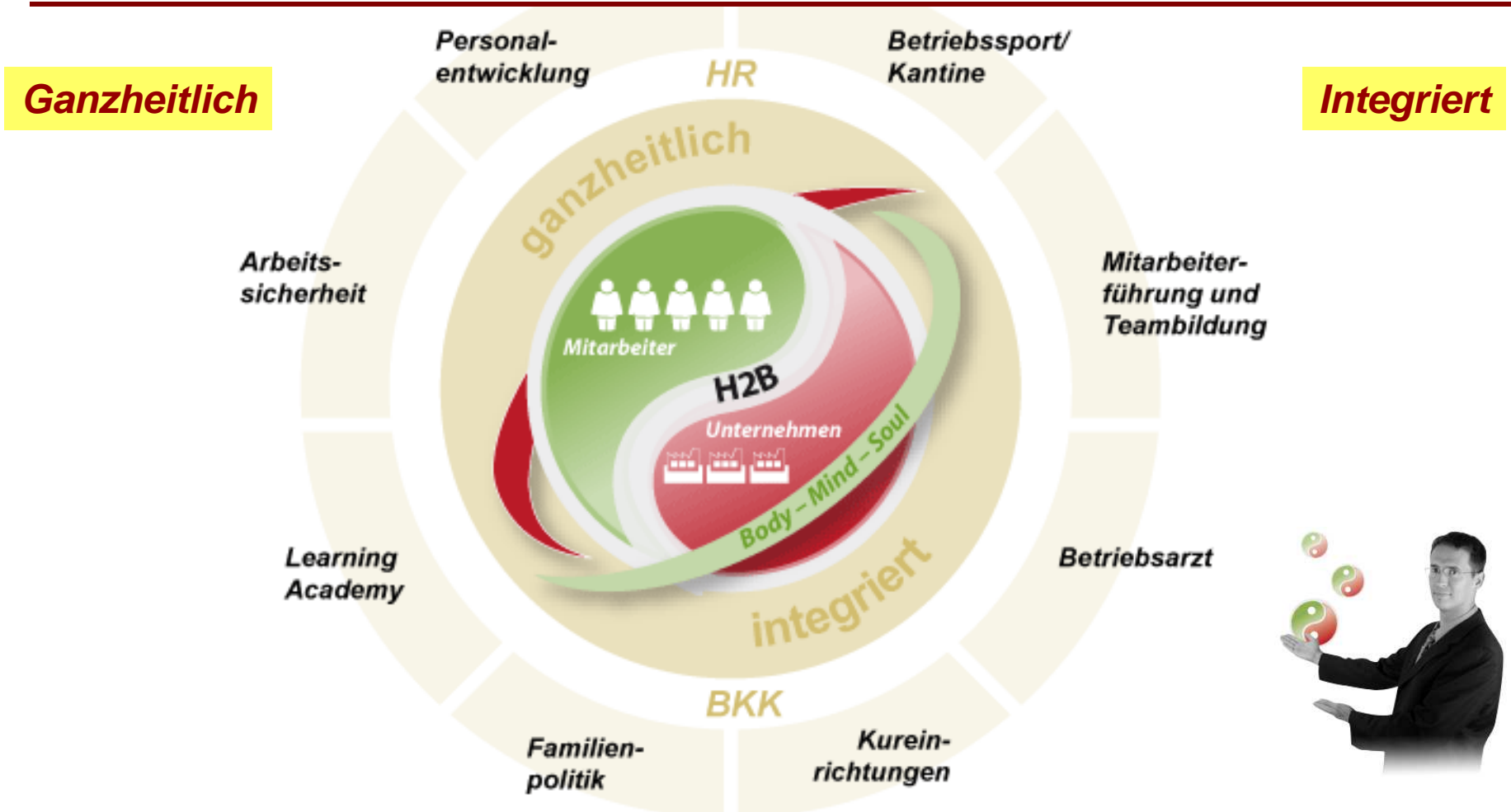
Der Potentialrechner zeigt sofort, welcher finanzielle H2B-Nutzen in Ihrem Unternehmen schlummert.

Der demografische Wandel kommt!



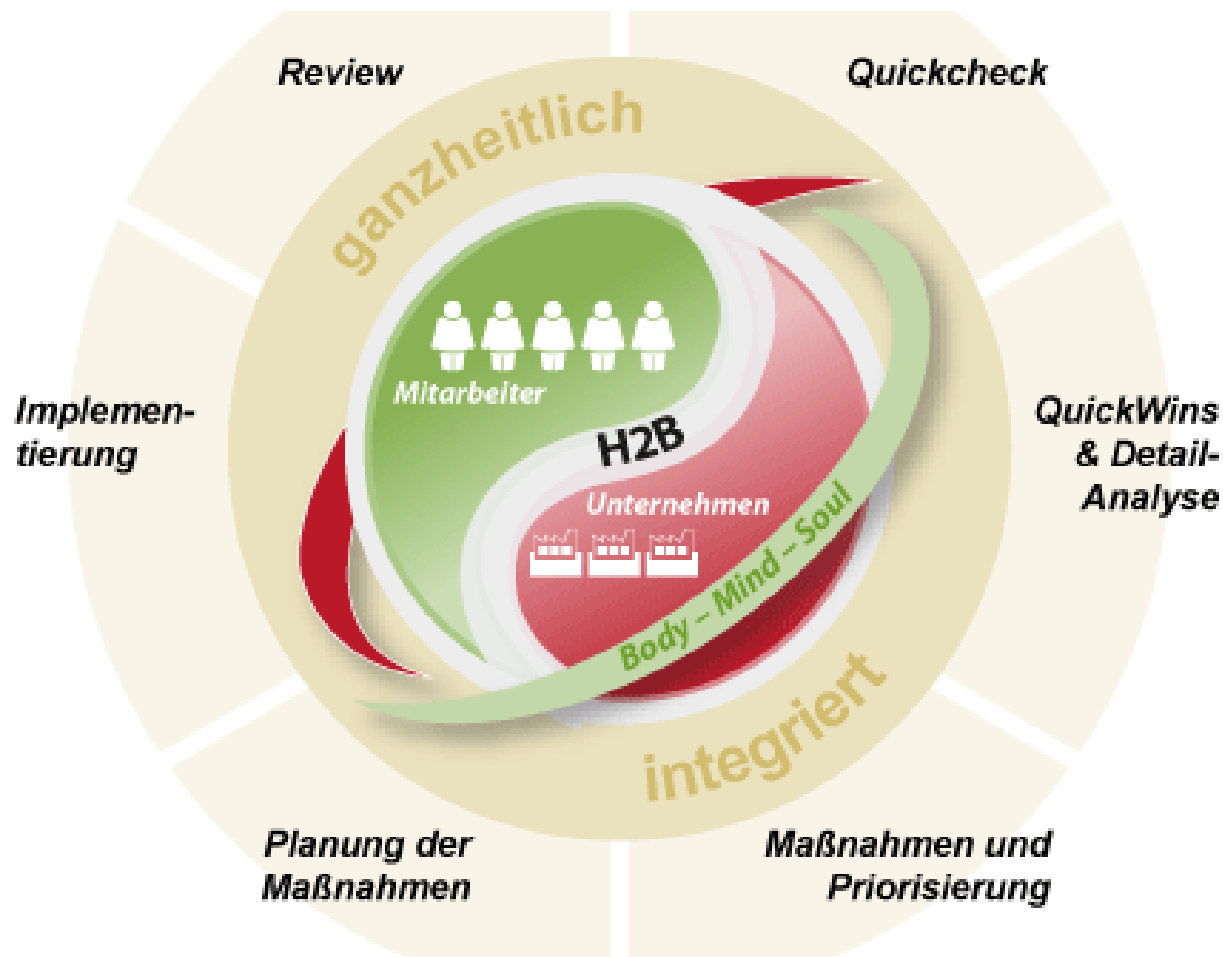
Sie sind Unternehmer, unternehmen Sie etwas, handeln Sie - jetzt !!!

Was Sie tun können: H2B als integrativer und ganzheitlicher Ansatz



Die Mitarbeiter in den Mittelpunkt stellen, damit diese den größtmöglichen Kundennutzen generieren können.

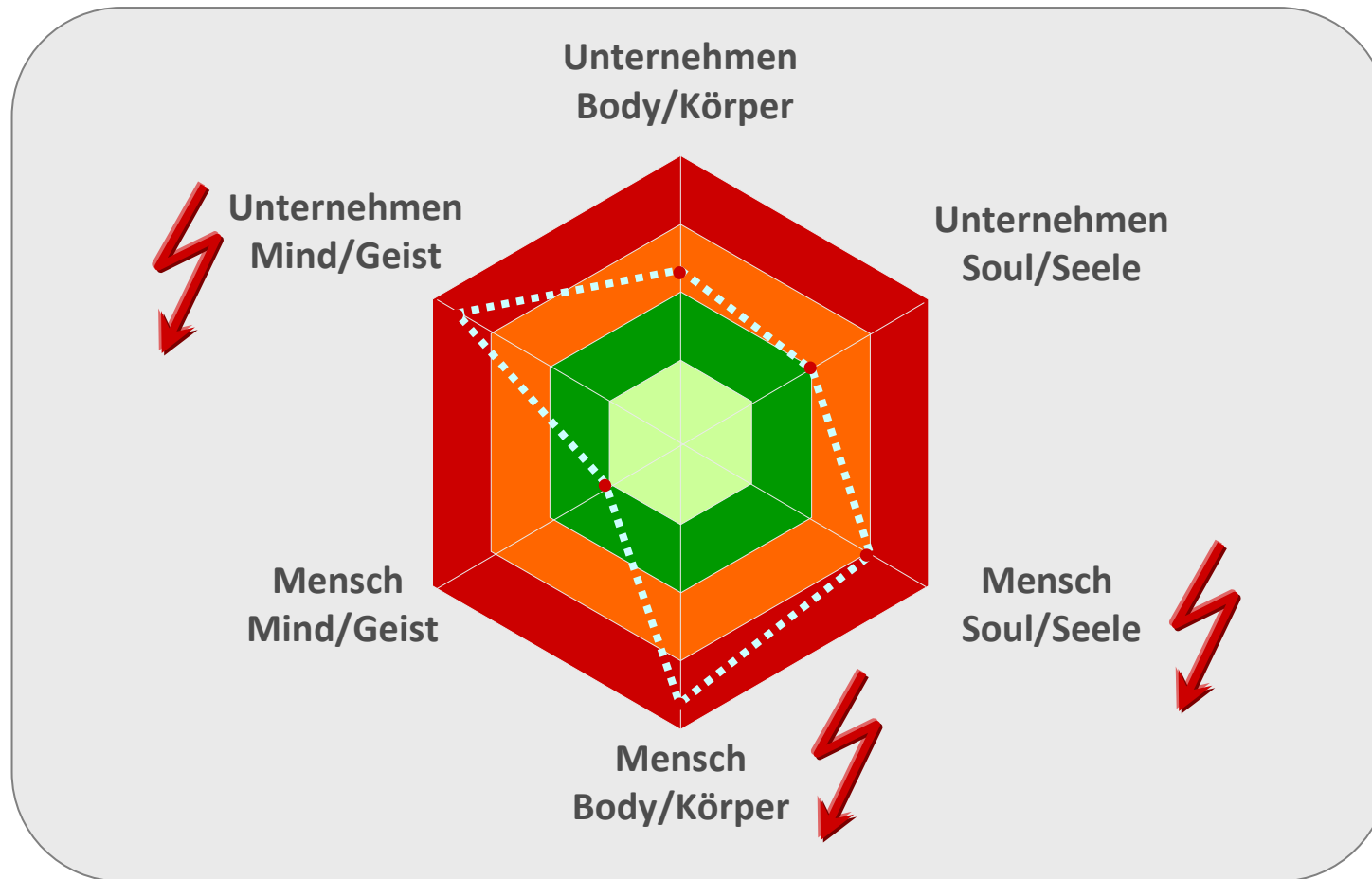
H2B: Vorgehen im Überblick



*Ziel ist die Balance und Gesundheit von Body / Körper, Mind / Geist und Soul / Seele bei Ihren Mitarbeitern **und** in Ihrem Unternehmen und somit mehr Erfolg.*

Wichtig ist es, dort anzusetzen, wo die größten Erfolgspotentiale liegen und einen kontinuierlichen Verbesserungsprozess zu etablieren.

H2B-Analyse (Quick-Check)



Wählen Sie gezielt die Maßnahmen mit größtem Nutzen aus dem H2B-Katalog und handeln Sie nicht nach dem Gießkannenprinzip!

Der erste Schritt zu mehr Erfolg: Unser H2B-Quick-Check

Der H2B-Quick-Check

- ✓ ganzheitliche Sicht auf die Mitarbeiter und das Unternehmen
- ✓ Analyse von 6 Bereichen: Body/Körper, Mind/Geist und Soul/Seele jeweils bei Mitarbeitern und Unternehmen
- ✓ kurze (15-minütige) webbasierte Mitarbeiterbefragung
- ✓ erfolgt anonym, die Angaben sind nicht zurückzuverfolgen - wird daher von Betriebsräten unterstützt
- ✓ 55 multiple choice Fragen in 6 Bereichen
- ✓ hohe Aussagekraft, da mit Mitarbeitern und Führungskräften verschiedener Unternehmen und Universitäten erarbeitet und erprobt

Ihr Nutzen

- ✓ Potenziale effizient lokalisiert und quantifiziert
- ✓ Ansatzpunkte für das größte Verbesserungspotenzial werden klar benannt
- ✓ H2B ist die Basis für fundierte Personalentwicklungsmaßnahmen
- ✓ schnelle, effiziente und effektive Durchführung

Durchführung und Dauer

- ✓ sofort durchführbar
- ✓ webbasiert
- ✓ anonym
- ✓ Bearbeitungszeit: ca. 15 Minuten
- ✓ Laufzeit ca. 2 Wochen
- ✓ Ergebnisse und Empfehlungen nach einer Woche

Mit unserem H2B Quick-Check erkennen Sie sofort, wo Defizite sind und wo sie zur nachhaltigen Unternehmenssicherung ansetzen sollten!

H2B-Maßnahmen – Mensch/Body/Körper

- ✓ Essens- / Ernährungsprogramme für Mitarbeiter
- ✓ Fitnessstudio einrichten oder extern unterstützen
- ✓ Kantinenoptimierung
- ✓ Relaxzonen einführen
- ✓ Sabbaticals anbieten
- ✓ Arbeitszeitsouveränität
- ✓ Stressmanagement
- ✓ Freizeitaktivitäten
- ✓ Work-Life-Balance
- ✓ Age-Management-Seminare
- ✓ Arbeitsplatzprogramme (Verhaltenstraining)
- ✓ Arbeitsplatzequipment (-verhältnisse)
- ✓ Raumkonzepte
- ✓ Spouse-Service (Service für Lebensgefährte & Familie)
- ✓ Gesundheits-Checks
- ✓ Leistungs-Check
- ✓ Präventionsangebote
- ✓ Notfallplan für Panepedemie



Um den Bereich Mensch/Body/Körper zu verbessern, empfehlen wir unterschiedliche Maßnahmen!

H2B-Maßnahmen - Mensch/Mind/Geist

- ✓ Unternehmenskommunikation
- ✓ Wissensmanagement
- ✓ Enlargement / Enrichment
- ✓ Feedbackgespräche, FK
- ✓ Job-Rotation
- ✓ Kreativität / Innovation
- ✓ Mentorkonzept
- ✓ Weiter- / Fortbildung
- ✓ Themenstammtisch
- ✓ Age-Management-Seminare
- ✓ Abteilungen vernetzen & Kommunikation
- ✓ Aufklärung / Sensibilisierung bzgl. Gesundheit
- ✓ Wissensübergabe v. älteren Mitarbeitern (Akademie)
- ✓ Interkulturelles Training
- ✓ Mitarbeiterpotentialanalyse
- ✓ Lebensarbeitszeitmodelle



Um den Bereich Mensch/Mind/Geist zu verbessern, empfehlen wir unterschiedliche Maßnahmen!

H2B-Maßnahmen – Mensch/Soul/Seele

- ✓ Leadership
- ✓ Begeisterung / Loyalität
- ✓ Unternehmenskommunikation
- ✓ Achtung & Respekt
- ✓ positive Rückmeldung / Lob
- ✓ Familienfest
- ✓ Enlargement / Enrichment
- ✓ Interner Tag der offenen Tür
- ✓ Psychosoziale Beratung / Lebensberater
- ✓ Mediation / Teambuilding
- ✓ "social first aid,"
- ✓ Feedbackgespräche
- ✓ Job-Rotation
- ✓ Kreativität / Innovation
- ✓ Relaxzone
- ✓ Stressmanagement
- ✓ Freizeitaktivitäten
- ✓ flexibel office
- ✓ Corporate Identity
- ✓ Image
- ✓ Work-Life-Balance
- ✓ Age-Management-Seminare
- ✓ Interkulturelles Training
- ✓ Werte / Kultur
- ✓ Mitarbeiterpotentialanalyse
- ✓ Lebensarbeitszeitmodelle
- ✓ Spouse-Service (Service für Lebensgefährte & Familie)
- ✓ Soziales Umfeld
- ✓ Weiter- / Fortbildung
- ✓ Mentorkonzepte



Um den Bereich Mensch/Soul/Seele zu verbessern, empfehlen wir unterschiedliche Maßnahmen!

H2B-Maßnahmen – Unternehmen/Body/Körper

- ✓ Entregelung / Bürokratieabbau
- ✓ Zeitmanagement
- ✓ Organisationsentwicklung / Optimierung
- ✓ Verbesserungsvorschlagswesen
- ✓ Pausenräume
- ✓ Raucherräume
- ✓ Bewegung- / Sportangebot
- ✓ Entspannungsangebot
- ✓ Gesundheitsangebot
- ✓ Jobrotation / Jobsharing (auch international)
- ✓ Diversity (kulturelle Vielfaltigkeit, auch temporärer Arbeitstausch)
- ✓ internes Work-Load-Balancing
- ✓ Gesundheitsmanagement (organisatorisch)
- ✓ Gesundheitszirkel (AK Gesundheit)
- ✓ Score-Cards, Workability-Index (Presentism / Absentism-Checks)
- ✓ Standortattraktivität erhöhen (KiGa / KiTa, Relax, Sport, Cafe...)
- ✓ Servicezone (Reinigung, Einkaufen, Bank etc.)
- ✓ Kantine / Kiosk
- ✓ Tag der offenen Tür
- ✓ Intergroup-Meetings



Um den Bereich Unternehmen/Body/Körper zu verbessern, empfehlen wir unterschiedliche Maßnahmen!

H2B-Maßnahmen – Unternehmen/Mind/Geist

- ✓ Kreative Pausen
- ✓ Wissensmanagement / Dokumentation (inter-/national & interkulturell)
- ✓ lebenslanges Lernen / Age-Management
- ✓ proaktive Know-how-Planung
- ✓ Erfahrungs-(Know-how) Bewertung
- ✓ Weiterbildungsangebot
- ✓ Fortbildungsangebot
- ✓ Wissens-Academy (Arbeitszeitmodelle), Nutzung "älteren" Know-hows
- ✓ kollegiale Beratung
- ✓ Kommunikationsförderung (Art, Richtung, Medien, Inhalte, Nutzerfreundlichkeit, Transparenz)
- ✓ Kompetenz- / Wissensmatrix



Um den Bereich Unternehmen/Mind/Geist zu verbessern, empfehlen wir unterschiedliche Maßnahmen!

H2B-Maßnahmen – Unternehmen/Soul/Seele

- ✓ Ausflüge
- ✓ Teambuilding
- ✓ "abgeholt" werden, house of orientation
- ✓ Leadership fördern
- ✓ Lebensberatung
- ✓ Work-Life-Balance (Analyse & Maßnahmen)
- ✓ Work-Life-Balance & Gesundheitsmanagement durch das Management fördern
- ✓ Kommunikationsförderung (Art, Richtung, Medien, Inhalte, Nutzerfreundlichkeit, Transparenz, Informationsfluss)
- ✓ Geradlinigkeit / Standing, Beständigkeit, Konstanz
- ✓ Authentizität
- ✓ Konzepte, Methoden, Maßnahmen "lebbar" entwickeln und konsequent umsetzen
- ✓ Alibi- und Show-Projekte unterlassen
- ✓ weniger "Droh-Kultur" etablieren
- ✓ partizipatives Agieren
- ✓ "open-door"-Politik
- ✓ individuell gelebte Arbeitszeit
- ✓ kulturell- / soziales Engagement
- ✓ informelle Austauschrunden / Kaffee-/ Stehtische
- ✓ individuelle Feedbackgespräche (unterjährige Monitoringgespräche)
- ✓ Optimierung Regelung vs. Beziehungen / informelle Prozesse (Reorganisation)
- ✓ Austausch bzgl. unterschiedlicher Ansichten: Respekt / Umgang / Verständnis
- ✓ Werteabgleich Unternehmen / Mitarbeiter / Vorgesetzte



Um den Bereich Unternehmen/Soul/Seele verbessern, empfehlen wir unterschiedliche Maßnahmen!

Der erste Schritt zu mehr Erfolg: Unser H2B-Quick-Check

Der H2B-Quick-Check

- ✓ ganzheitliche Sicht auf die Mitarbeiter und das Unternehmen
- ✓ Analyse von 6 Bereichen: Body/Körper, Mind/Geist und Soul/Seele jeweils bei Mitarbeitern und Unternehmen
- ✓ kurze (15-minütige) webbasierte Mitarbeiterbefragung
- ✓ erfolgt anonym, die Angaben sind nicht zurückzuverfolgen - wird daher von Betriebsräten unterstützt
- ✓ 55 multiple choice Fragen in 6 Bereichen
- ✓ hohe Aussagekraft, da mit Mitarbeitern und Führungskräften verschiedener Unternehmen und Universitäten erarbeitet und erprobt

Ihr Nutzen

- ✓ Potenziale effizient lokalisiert und quantifiziert
- ✓ Ansatzpunkte für das größte Verbesserungspotenzial werden klar benannt
- ✓ H2B ist die Basis für fundierte Personalentwicklungsmaßnahmen
- ✓ schnelle, effiziente und effektive Durchführung

Durchführung und Dauer

- ✓ sofort durchführbar
- ✓ webbasiert
- ✓ anonym
- ✓ Bearbeitungszeit: ca. 15 Minuten
- ✓ Laufzeit ca. 2 Wochen
- ✓ Ergebnisse und Empfehlungen nach einer Woche

Mit dem H2B Quick-Check erkennen Sie, wo Defizite sind und wo sie ansetzen sollten, um den Erfolg und die Wettbewerbsfähigkeit nachhaltig zu steigern!

H2B als Wettbewerbsvorteil

- ✓ Selbst bei vorsichtiger Schätzung und einem zusätzlichen Sicherheitsabschlag von 50% beträgt das Nutzenpotential von H2B ca. **10 – 20%** der Personalkosten – jedes Jahr!
- ✓ Die Investition (Projekt und laufende Kosten) liegt geschätzt bei ca. **0,5%** der jährlichen Personalkosten (Projektsetup, Ist-Analyse, Maßnahmen, Umsetzung...).
- ✓ Laufende Investitionen für H2B (inkl. hauptberuflichen H2B-Manager) werden durch Synergieeffekte schätzungsweise um das **5- bis 10-fache** gedeckt.
- ✓ Je nach Engagement **amortisieren** sich die Anfangsinvestitionen bereits **im ersten Jahr**.
- ✓ H2B ist die Basis für langfristigen Erfolg, die **Wettbewerbsfähigkeit** und den Bestand im Zuge der laufenden Globalisierung und die Antwort auf den demographischen Wandel.
- ✓ Vergleicht man H2B mit laufenden Optimierungsmaßnahmen und Maßnahmen zur Umsatz- und Gewinnsteigerung, so erkennt man den **Quantensprung!**



Gerne führen wir für Sie einen Quickcheck durch den Sie das H2B-Potential in Ihrem Unternehmen und konkrete Ansatzpunkte erkennen.

Unser H2B-Team

Wissenschaftliches H2B-Beratergremium



**Prof. Dr.
Tobias Esch**

Integrative und
angewandte
Gesundheitsförderung



**Prof. Dr.
Andreas J. W.
Goldschmidt**

Internationales
HealthCare
Management



**Prof. Dr.
Peter Nieder**

betriebliches
Gesundheits-
management (BGF)



**Prof. Dr.
Dirk Sauerland**

Gesundheits-
ökonomik



**Prof. Dr.
Oliver Schöffski**

Gesundheitsökonomie /
Gesundheits-
management

H2B-Beratergremium



**Dr. Ellen
Bucker-
mann**

Salutogenese,
Gesundheits-
management



**Marion
Genth**

Gesundheits-,
Change-
Management



**Dr.
Annette
Glitz**

Unternehmens-,
Führungs- und
Kommunikationskultur



**Michael
Grill**

Ernährungs- und
Bewegungs-
beratung



**Dr.
Martin
Gschwender**

Patientenversorgung,
Ernährungs- und
Sportmedizin



**Tamer
Kemeröz**

Beratung, gesünder
zu leben trotz Zeit-
mangel und Stress



**Dieter
Orth**

Teambuilding,
systemisches
Coaching



**Viviane
Ratter**

betriebliches
Gesundheitsmgt.
Work-Life-Balance



**Barbara
Rüsich**

Work-Life-Balance;
Gesundheitsge-
rechte Führung



**Slatco
Sterzen-
bach**

Motivation, betriebl.
Gesundheitsmana-
gement



**Norbert
Struck**

Selbstmanagement;
Meditation, Spiritualität
im Business



**Christine
Thanner**

Ganzheitliche
Gesundheit und
Vitalität



**Martin
Thomas**

Stressmanagement,
Führungsinstrumente,
Coaching

Erfahrene und neutrale Experten aus Wissenschaft, Management und Beratung garantieren umsetzbare Ansätze und nachhaltigen Nutzen.

Handeln Sie jetzt!

*Menschen erschaffen Unternehmen, aber
Unternehmen erschaffen keine
Menschen!*

Jürgen T. Knauf

Bei Fragen können Sie uns jederzeit ansprechen!



SCOPAR HEALTH
Maximilianstraße 35a
D - 80539 München

Fon: +49 - 89 - 958 98 065
Fax: +49 - 89 - 958 98 066
E-Mail: info@h2-b.de
www.health2business.de

Besuchen Sie auch unser Schwester
unter www.SCOPAR.de

HEALTH 2 BUSINESS ©