



ING Investment Management Unternehmensprofil

Q1 2008

Inhaltsübersicht



ING Konzern

Eines der führenden Unternehmen im Finanzdienstleistungssektor



ING Investment Management

Der globale Asset Manager im ING Konzern



Investitionsansatz

Kundenspezifische Lösungskonzepte



Anhang

- *Überblick Investmentstrategien*
- *ING IM Europe Management Team*



- ING ist ein globales Finanzdienstleistungsunternehmen mit einem umfangreichen Angebot an Bank-, Versicherungs- und Vermögensverwaltungsserviceleistungen in mehr als 50 Ländern.
- ING Kunden sind Privatanleger, Kleinbetriebe, Familien-, mittelständische und große Unternehmen, Konzerne, öffentliche und staatliche Einrichtungen.
- ING hat mehr als 75 Mio. Kunden weltweit.

ING: ein global agierendes Finanzdienstleistungsunternehmen

Banking - Investments – Lebensversicherung – Pensionsdienstleistungen



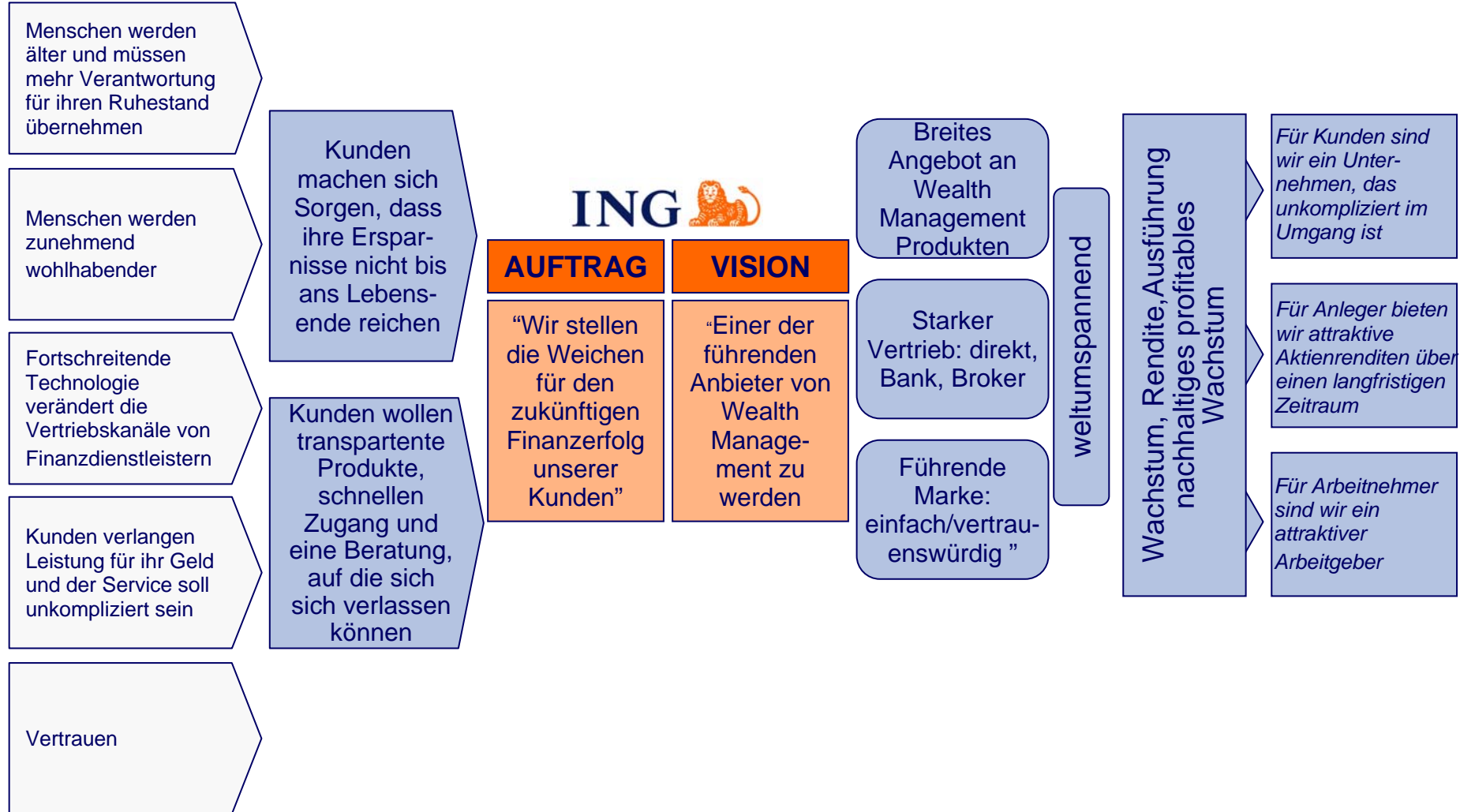
ING unter den Top 20 im internationalen Vergleich

#	Name	Marktwert in EUR Mio. per 31 März 2008
1	HSBC HOLDINGS	123,356
2	BANK OF AMERICA CORP	106,431
3	JPM CHASE	91,259
4	BANCO SANTANDER	78,929
5	CITIGROUP INC	70,015
6	AMER INTL GROUP	69,386
7	WELLS FARGO	61,745
8	MITSUBISHI FUJ FINANCIAL	59,353
9	BNPPARIBAS	57,837
10	UNICREDITO	56,624
11	ALLIANZ	56,485
12	INTESA SANPAOLO	52,907
13	ING	52,806
14	BBVA	52,284
15	AXA	48,778
16	ROYAL BANK OF SCOTLAND	42,402
17	GOLDMAN SACHS	41,604
18	GENERALI (ASSICURAZIOI)	40,074
19	ROYAL BANK OF CANADA	38,313
20	UBS	38,167

Quelle: Bloomberg, 31. März 2008

Unser Ziel: einer der führenden Anbieter für Wealth Management zu werden

Trends



Nutzung kundenspezifischer Trends

Führende Produkte im Bereich Wealth Management

- Breites Spektrum an Spareinlagen, Investitionen, Hypotheken, Vermögensverwaltung und Lebensversicherungen

Starker internationaler Vertrieb

- Breite Kundenbasis in mehr als 50 Ländern
- Vollständige Vertriebspalette mit mehr als 90.000 Ausschließlichkeitsvertretern, 250.000 Brokern und 4.000 Bankfilialen

Führende Marke

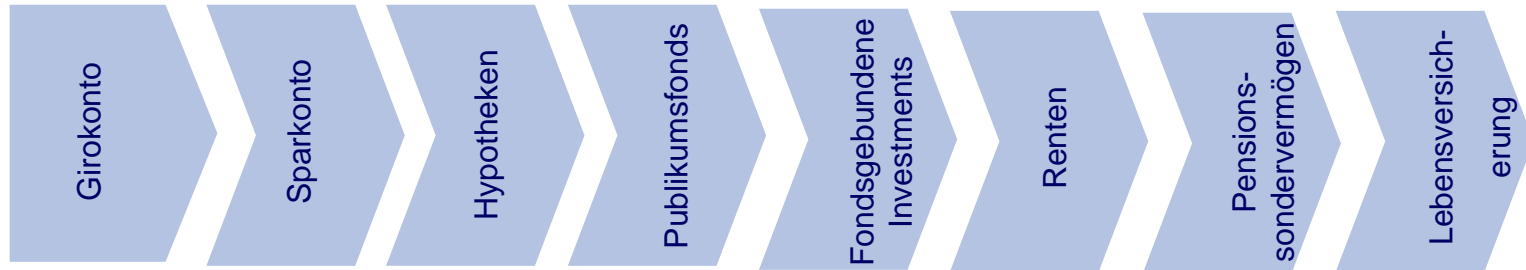
- Einer der 12 führenden Finanzdienstleistungsmarken unter den weltweiten Top 100
- Hervorragende Marketingleistungen im Hinblick auf Kundenakquisition und Produktdesign

Risiko Management

- ING ist einer der führenden Risiko Manager bei gleichzeitiger Investition in Produktentwicklung und Performancemessung

ING setzt seine Bank- und Versicherungsfähigkeiten gewinnbringend ein, da Produkteigenschaften beider Sektoren sich immer weiter annähern

Wealth management



Kundenfreundlicher Ansatz für Asset & Liability Management

Finanz-
expertise

Investment Expertise

Hedging & Derivate Expertise

Direkte Kanäle

Vertriebs-
Expertise

Bankvertrieb

Vermittler & Broker

Der Asset Manager der ING

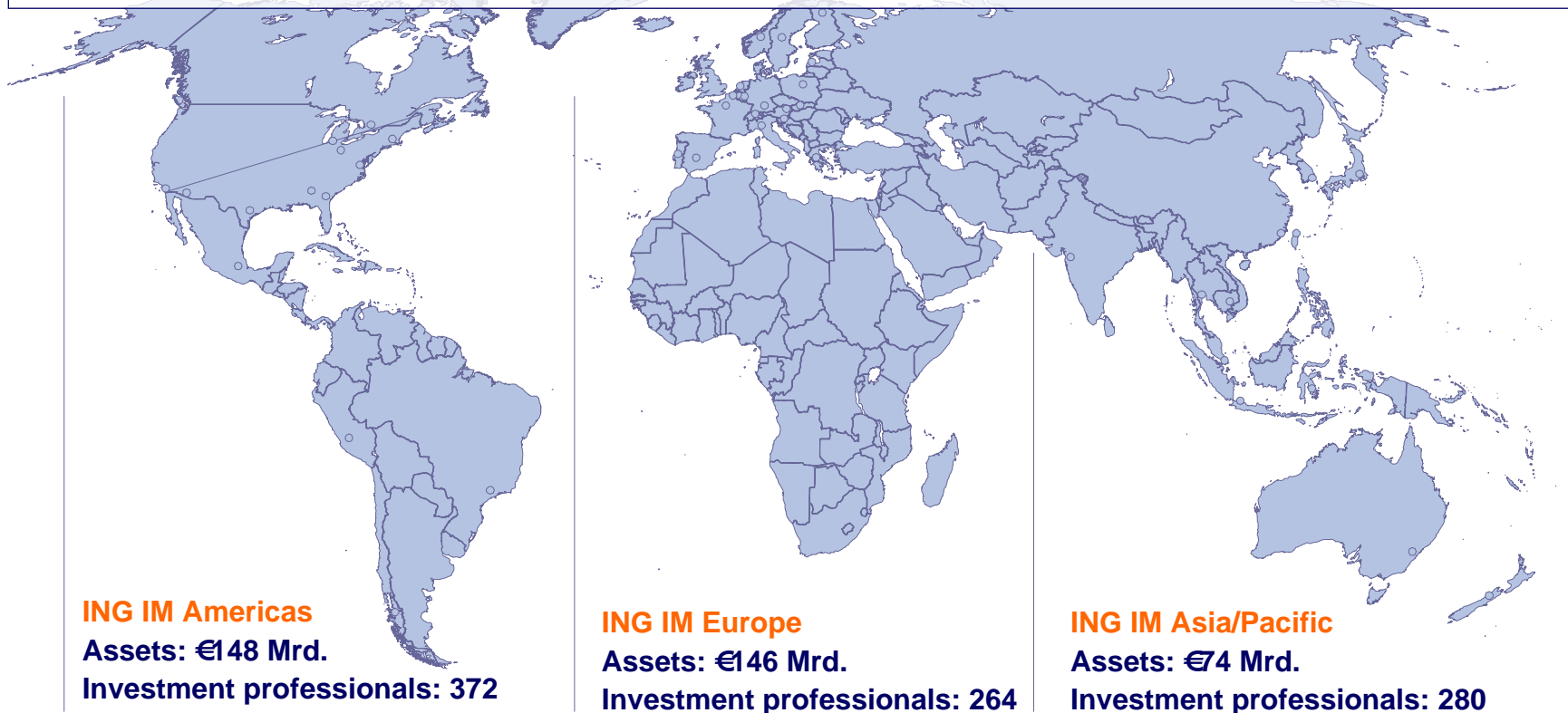
- ING Investment Management ist der Asset Manager der ING Gruppe, unterteilt in drei Regionen: Amerika, Asien-Pazifik und Europa.
- Das verwaltete Vermögen im institutionellen und im Publikumsfonds-Bereich, wie auch der ING Labels beläuft sich global auf annähernd 400 Mrd. Euro.
- Unser Ziel ist es in jedem Kundensegment einen Mehrwert zu erzielen: Mit exzellentem Service und Performance werden wir den Erwartungen unserer Kunden mehr als gerecht.
- Durchdachte und innovative kundenspezifische Lösungen.

“Unser Geschäft ist es, das Kapital anderer Leute zu investieren. Das ist etwas, das wir niemals vergessen.”

Globales Geschäft, starke lokale Präsenz & Expertise

Fakten & Zahlen ING IM

- Annähernd 400 Mrd. Assets under Management
- # 25 von IPE's 400-Top Asset Manager Ranking im europäischen Markt
- Mehr als 2,500 Mitarbeiter weltweit
- 31 Niederlassungen in Europa, Asien, Nord,-Süd- und Mittelamerika

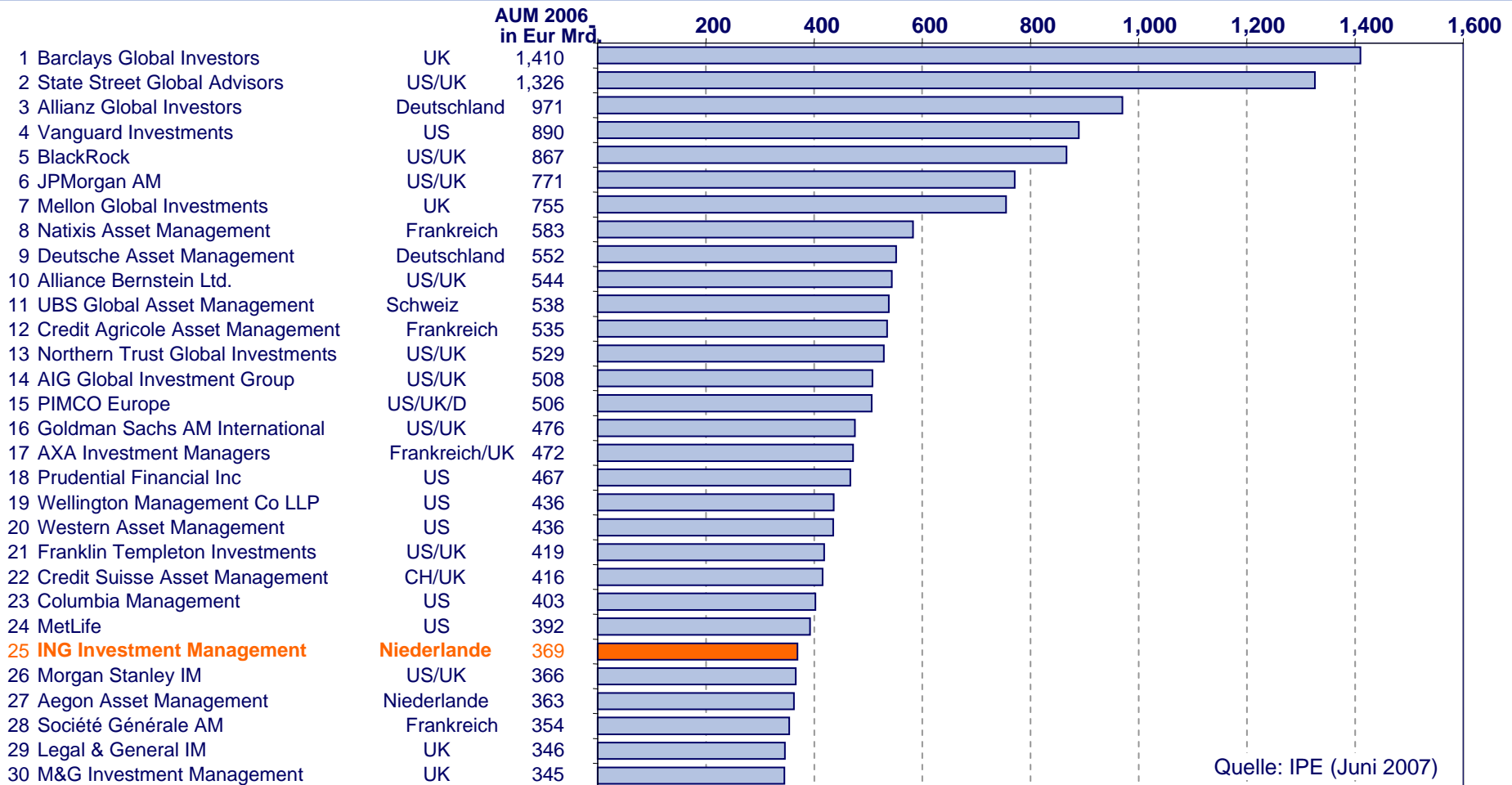


Daten per 31. März 2008

INVESTMENT MANAGEMENT



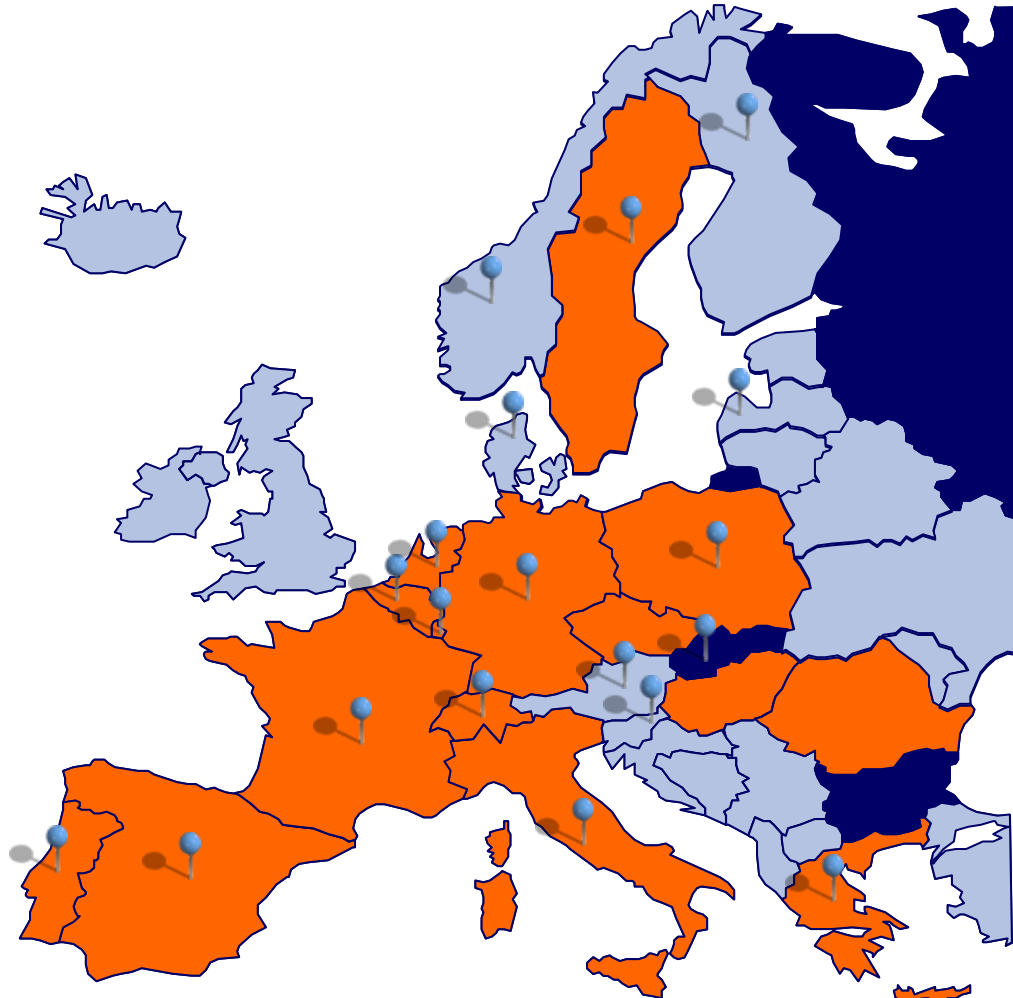
Top 30 der Asset Manager weltweit



Die Top 400 Investmentfirmen in einem 33 € Billionen Markt. Das IPE Ranking von Asset Managern die im europäischen Markt aktiv sind, richtet sich nach den Assets under Management und nach Land der Konzernzentrale. Die Gesamt-AuM dieser Gruppe beläuft sich auf über €33 Billionen.

Starke Präsenz in Europa

Niederlande Belgien Deutschland Frankreich Italien Spanien Schweden Schweiz Luxemburg Griechenland Ungarn Tschechische Republik Polen Portugal Rumänien



ING IM Europe

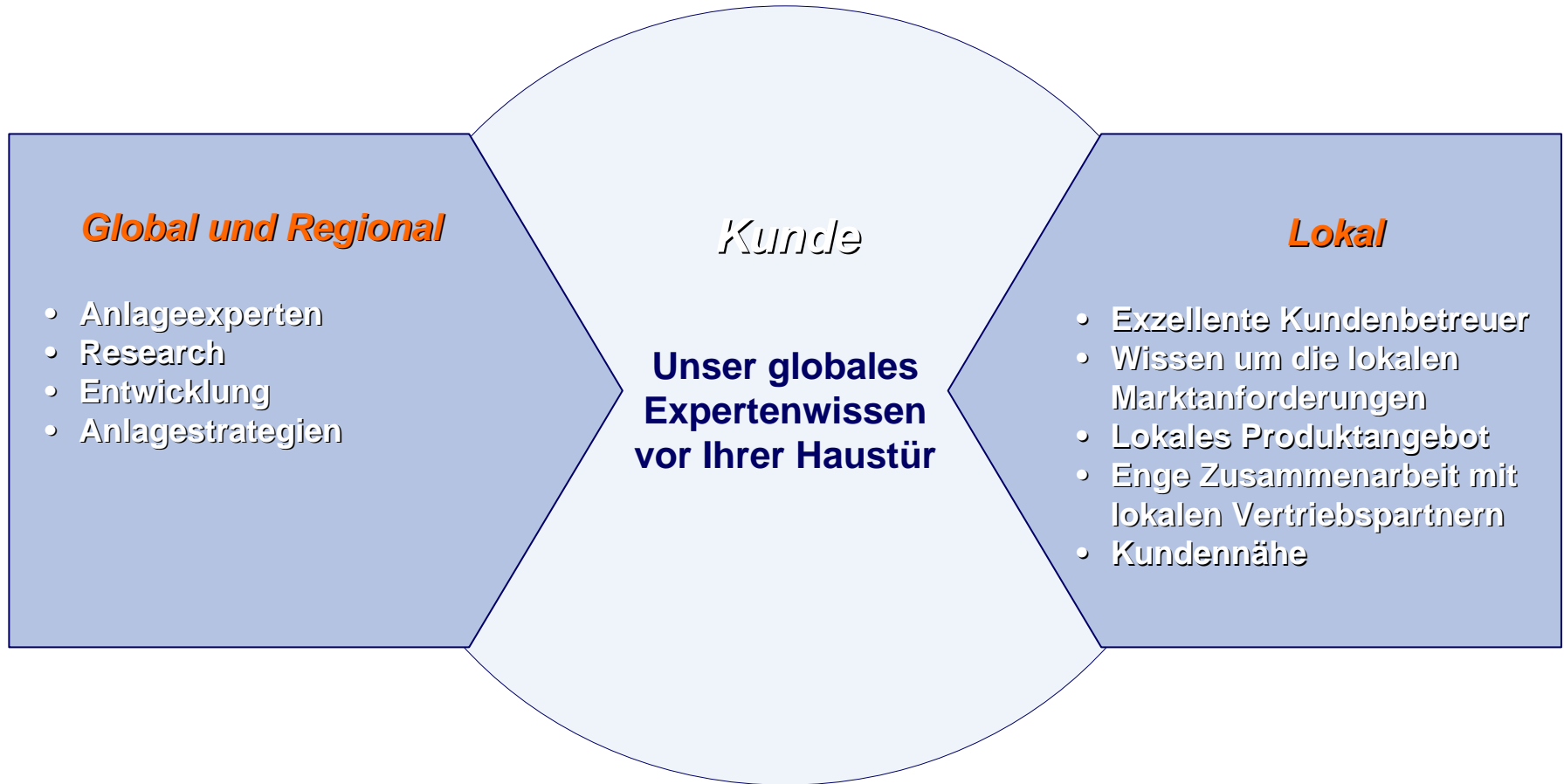
- Lokale Präsenz in 15 Ländern
- Firmenzentralen in Den Haag und Brüssel
- Investment Erfahrung seit 1845
- Umfangreiches und flexibles Produktangebot im institutionellen Bereich
- Lokale und internationale Publikumsfonds

 Third Party Distribution

 ING IM Niederlassungen

 ING Versicherungs- und Pensionsvermögen verwaltet von ING IM

Unsere Strategie: *Dienstleistung vor Ort*



Unsere Investment-Lösungen



Unsere Investment-Lösungen

Dienstleistungen für institutionelle Investoren

ALM
Services

Taktische Portfolio-Strukturierung
(CIO & Leiter von Investment-Abteilungen)

Currency Overlay
(Fachabteilungen für Finanz- und Geldmarktanlagen)

Aktien & Renten Investitionen

- ING IM Strategie
- MtM Strategie

Option Overlay
(strukturierte Produkte)

Currency Overlay
(Fachabteilungen für Finanz- und Geldmarktanlagen)

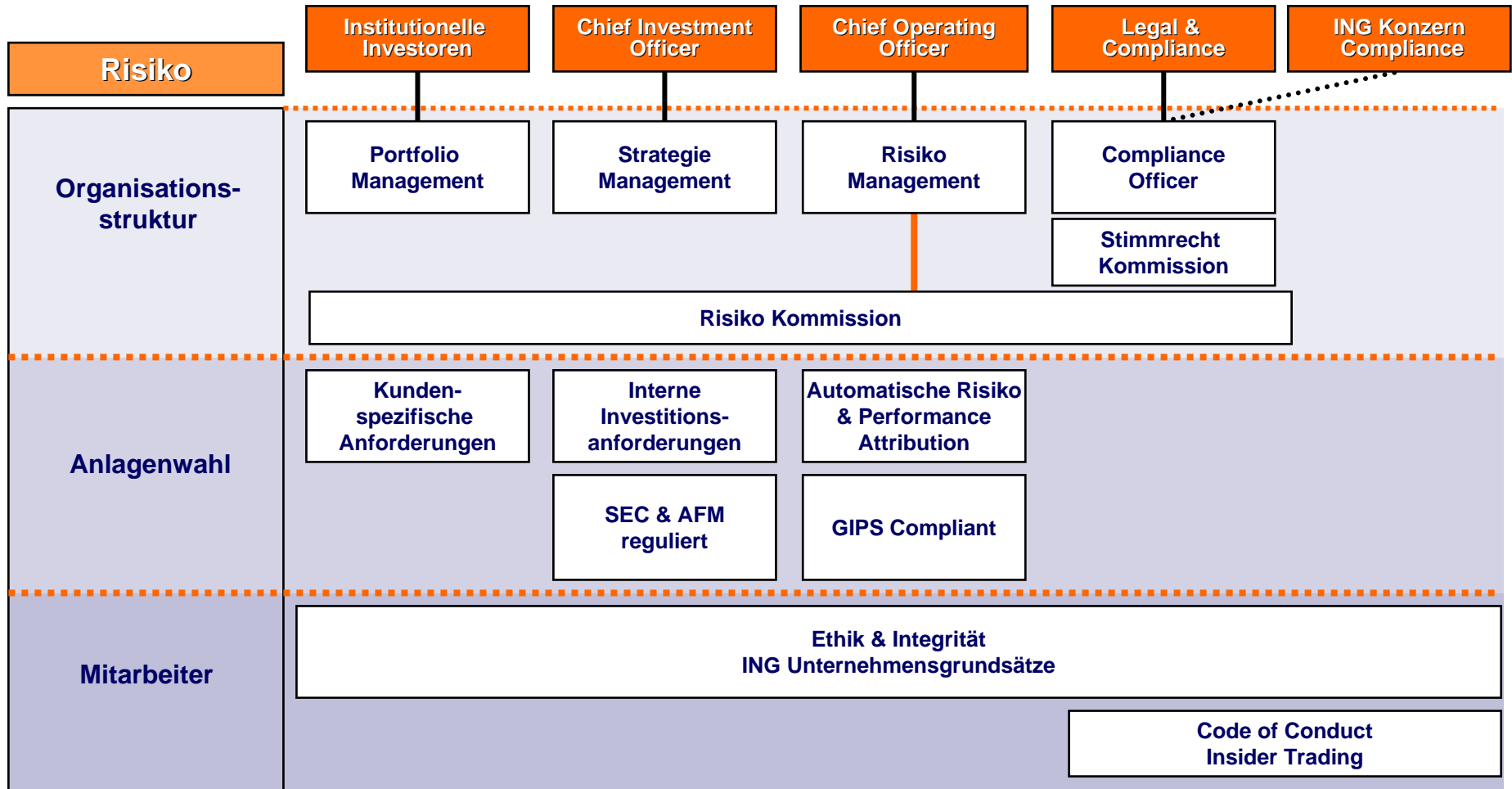
Aktives Risiko Management

Verwaltung & Reporting

Einbindung rechtlicher
Anforderungen

Finanzdienstleistung vor Ort

Risikomanagement & Compliance

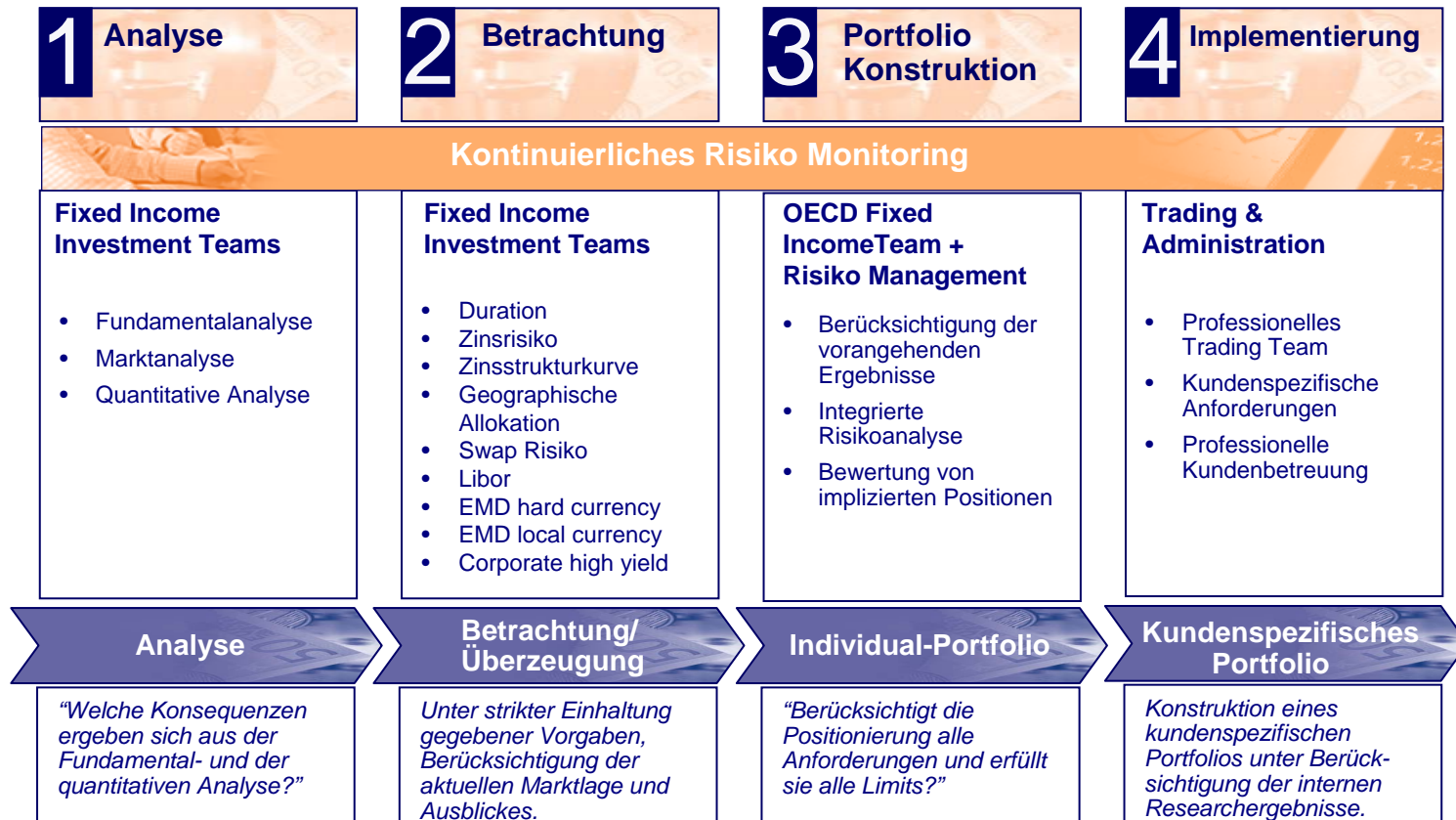


Risiko Management & Compliance sind Hauptbestandteile des ING IM Investmentansatzes und der ING Compliance Rahmenbedingungen

Equity: Festgelegter 4-stufiger Prozess



Fixed Income: Festgelegter 4-stufiger Prozess



Die Kombination von Fundamental- und Marktanalyse ist maßgebend für unseren Fixed Income-Prozess

Erstklassige ING IM Strategien

Aktien

- High Dividend Strategien (Global / Euro / Europe / USA / Asien)
- Japan, Asia ex Japan, Greater China
- Real Estate Equity (Global / European)
- Sektorfonds (Health Care, Prestige & Luxe, Biotechnology)

Renten

- Credit
- Emerging Markets Debt (Hard Currency / Local Currency)
- Global High Yield
- Senior Bank Loans

Alternative Investments

- Structured Funds (Euro Income)
- Wertsicherungsstrategien (Click Funds, Protected Mix Funds)
- Hedge Funds - Funds of Funds
- Hedge Funds - Single Strategien (Reits long/short)

Unser Angebot

- Erfahrener Asset Manager eingebunden in ein erfolgreiches “All-Finanz-Konzept”
- Zuverlässiger und seriöser Partner mit einer hohen Performance und exzellenter Dienstleistung
- Weltweite Expertise, lokale Lösungen
- Große Anzahl von Investment-Lösungen
- Wir sind ein serviceorientierter Dienstleister: ING IM war einer der ersten Asset-Manager mit zielgerichteten, professionellen Dienstleistungs-Teams
- Wir haben über 35 Jahre Erfahrung mit den Anforderungen von Pensionsfonds und -kassen

**Starke
Kunden-
bindung**

Anhang

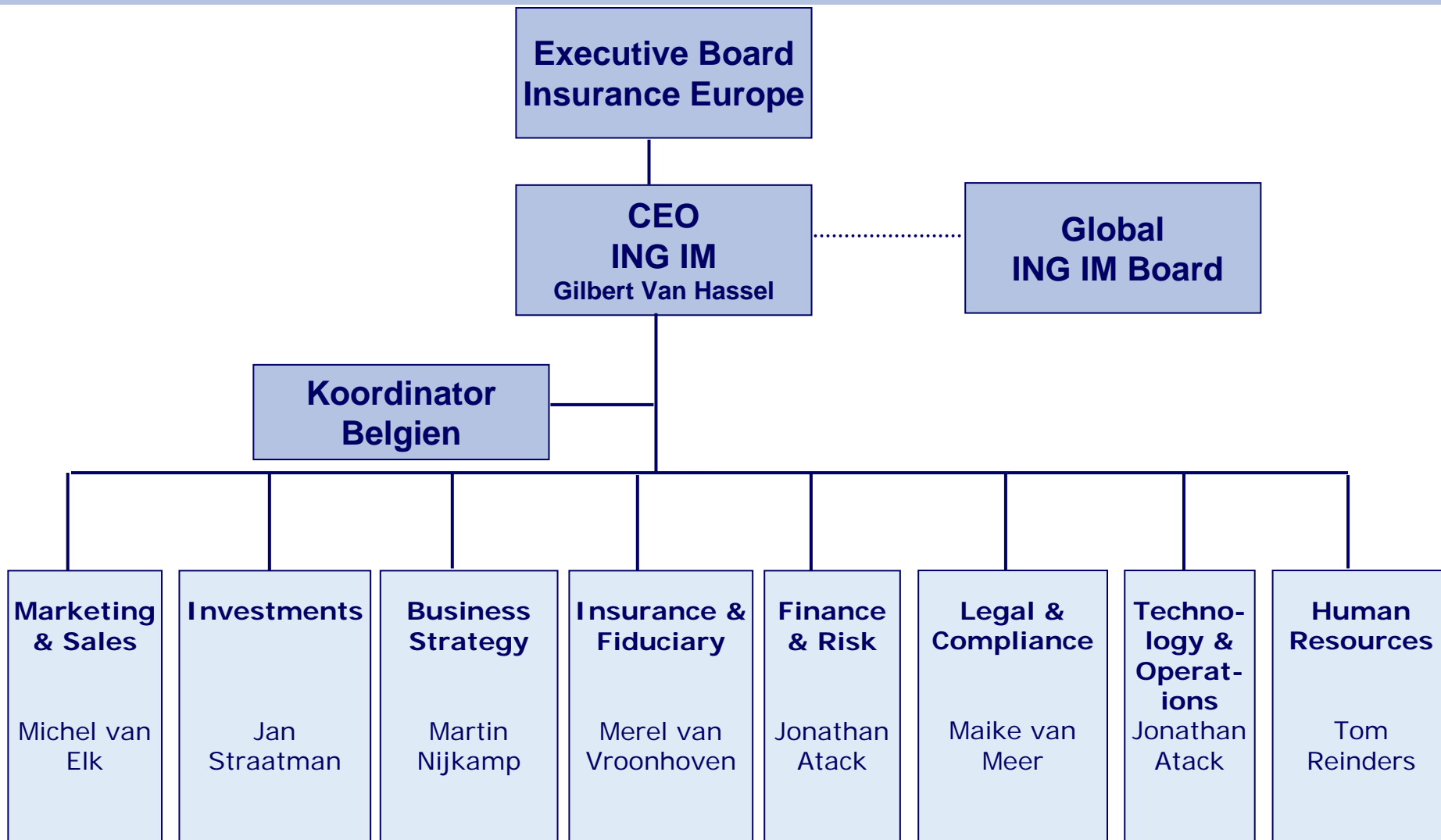
- Unsere Lösungen für Institutionelle Anleger
- Globale Organisationsstruktur
- ING IM Europe Management Team

Lösungen für Institutionelle Anleger

	GLOBAL			EUROPE			AMERICAS			ASIA	
EQUITY											
Investment Style	Value	Core	Growth	Value	Core	Growth	Value	Core	Growth	Value	Core
Large-cap		■	■		■	■		■	■		■
Small- and Mid-Cap											
High Dividend	■			■			■			■	
Opportunistic											
Sectoral		■			■			■			■
Country											
Emerging		■			■			■			■
Socially Responsible		■			■			■			■
Multi-Manager		■			■			■			■
FIXED INCOME											
Average Rating	> AA	AA > BBB	≤ BBB	> AA	AA > BBB	≤ BBB	> AA	AA > BBB	≤ BBB	AA > BBB	≤ BBB
Aggregate	■			■			■			■	
ABS		■			■			■			
High Yield			■			■			■		■
Government	■			■			■				
Long Duration						■			■		
Credits											
Emerging Local Currency		■			■			■			■
Emerging Hard Currency			■			■			■		■
Socially Responsible		■			■			■			■
Short-term Bonds				■			■				
Inflation-Linked				■							
Senior Debt						■			■		
Municipal Bonds							■				
Mortgage-backed Securities							■				
MONEY MARKET											
Investment Vehicle						Single Fund			Single Fund		Direct
Money Management						■			■		■
CAPITAL PRESERVATION											
Investment Style	Fixed Maturity		Dynamic	Fixed Maturity		Dynamic	Fixed Maturity		Dynamic	Fixed Maturity	Dynamic
Custom portfolio	■		■	■		■	■		■	■	■
Funds	■			■			■			■	■
TARGET + ABS. RETURN											
Target: Euribor/Libor + bp	< 200	200-400	> 400				< 200	200-400	> 400		
Target Return Bond	■	■						■			
Target Return Equity			■								
Portable Alpha								■			
REAL ESTATE											
Investment Style		Core		Value Added	Core		Value Added	Core	Opportunistic	Value Added	Opportunistic
Real Estate		■		■	■		■	■	■	■	■
BALANCED											
Investment Style	Aggressive	Medium	Defensive		Medium		Aggressive	Medium	Defensive		
Balanced non-maturity	■	■	■		■		■	■	■		
Target Date Funds							■	■	■		
ALTERNATIVES											
Portfolio Composition		Multi-strat	Single Strategy					Multi-strat	Single Strategy		Multi-strat
Hedge Funds		■	■				■		■		■
Private Equity							■		■		■

Update Nov 2007

ING IM Europe Management Team



ING IM Europe Management Team



Gilbert Van Hassel, CEO, verantwortet die Unternehmens- und Investmentstrategie

Gilbert kann auf nahezu 25 Jahre Erfahrung im Finanzbereich und im Asset Management zurückblicken. Bevor er zur ING kam, war Gilbert als Managing Director & Global Head of Technology and Operations bei JP Morgan Asset Management in New York tätig. Seine international ausgerichtete Karriere bei JP Morgan umfasste folgende Positionen: Leiter der Geschäftsbereiche Global Fixed Income und Asset Management & Private Banking in Asien. Darüber hinaus war Gilbert in folgenden Bereichen tätig: Devisengeschäfte, Corporate Finance, Wertpapierabwicklung und Wertpapierleihe sowie Fixed Income Sales. Er hält einen Bachelor's Degree in Angewandter Wirtschaftslehre, einen Master's Degree in Betriebswirtschaft und einen Master's Degree in Finanzwissenschaft. Gilbert Van Hassel trat ING Investment Management 2007 bei.



Jonathan Atack, Chief Financial & Risk Officer, ist für Finanz- und Rechnungswesen sowie das Risikomanagement von ING Investment Management verantwortlich.

Jonathan nahm seine Tätigkeit für den ING-Konzern im Januar 2004 als Head of Investor Relations auf. Zuvor war er über 18 Jahre in den Bereichen Investor Relations, Finanz und Investment Banking tätig, u. a. als Head of Investor Relations bei der Royal Bank of Scotland sowie bei Six Continents und easyJet. Daneben verfügt er über Erfahrung in den Bereichen Finanzplanung und Unternehmensfinanzierung, wo er Posten bei Bass International Brewers, Close Brothers, Cazenove & Co. und Kleinwort Benson innehatte. Jonathan hat am Pembroke College, Oxford University, Ingenieurwissenschaften studiert sowie Unternehmensfinanzierung an der London Business School und hält einen MBA von der London Guildhall University.



Michel van Elk, CMO, ist verantwortlich für die Marketing und Business Development Strategie.

Michel verfügt über mehr als 18 Jahre Erfahrung im Bereich Asset Management. 1985 kam er zum ING-Konzern. 1999 wurde Michel zum CEO von ING IM in Australien ernannt. In dieser Position war er sowohl für Retail- als auch für Institutionelle Kunden zuständig und deckte eine breite Produktpalette ab. 1989 schloss Michel sein Studium im Bereich Business Economics erfolgreich mit dem Bachelor und dem VBA Grad (Chartered Financial Analyst) ab. Im Januar 2003 wurde er in den Vorstand von ING IM Europe berufen.

ING IM Europe Management Team



Merel van Vroonhoven, ist verantwortlich für Insurance Clients Service und Fiduciary Management in den Niederlanden und Zentraleuropa.

Ihre berufliche Karriere begann Merel bei der ING als Management Trainee. Nach erfolgreichen Führungspositionen in den Bereichen Marketing, Handel und Administration machte sie ihren MBA an der INSEAD in Fontainebleau. Danach war Merel zwei Jahre verantwortlich für den Bereich Marketing und Sales bei der ING Nationale-Niederlande in Polen, wo sie auch zum Vorstand gehörte. Zurückgekehrt in die Niederlande war Merel verantwortlich für den Pensionsbereich, Vorsitzende des ING Global Networks, Aufsichtsratsmitglied der TU Delft und Vorstandsmitglied der niederländischen Opferhilfeorganisation "Fonds Slachtofferhulp". Sie sitzt darüber hinaus im Vorstand der Den Haager Philharmoniker. Merel hat einen Abschluss in Geophysik der Technischen Universität in Delft.



Michaël van Diemen, COO, ist bei ING Investment Management verantwortlich für Technologie und Operations.

Im Jahre 2005 wurde Michaël Chief Operating Officer von ING IM. Davor hatte er verschiedene Posten bei NIB Capital inne. Im Jahre 2000 wurde er zum CFO/COO ernannt. In dieser Funktion war er vor allem für das Back Office, das Corporate Controlling, das Risk Management, ICT, das Facility Management, HR und Programme Management zuständig. Sein Studium hat er im Jahre 1985 erfolgreich mit einem Master's Degree im Bereich Business Economics und im Jahre 1989 mit einem CPA Degree der Universität Amsterdam abgeschlossen.



Martin Nijkamp, Head of Business Strategy, verantwortet den Ausbau strategischer Partnerschaften und neuer Vertriebskanäle sowie den Aufbau neuer Greenfield-Märkte in europäischen Schwellenländern. Darüber hinaus liegt auch die Sondierung und Prüfung von Investmentgelegenheiten für anorganisches Wachstum in seinem Verantwortungsbereich.

Martin kam 1987 zur ING. Zuvor war er Managing Director für Business Development Institutionelles Geschäft mit Verantwortung für Europa, den Nahen Osten und Afrika. Innerhalb der ING hatte er Positionen als General Manager für Europa & Emerging Markets, Portfolio Manager und Chief International Economist. Martin erlangte seinen Master-Abschluss in Volkswirtschaft 1984 an der Universität Groningen in den Niederlanden, wo er die darauf folgenden vier Jahre als Assistenz-Professor für Volkswirtschaft an der Universität Tilburg tätig war.

ING IM Europe Management Team



Jan Straatman, CIO (ab 1. August 2008), trägt die Gesamtverantwortung für die von ING Investment Management Europe verfolgten Anlagestrategien.

Jan verfügt über eine 25-jährige Erfahrung in der internationalen Vermögensverwaltungsbranche. Vor seinem Eintritt bei ING Investment Management war er als CEO/CIO für Pearl-Axial Investments tätig. Davor hielt er verschiedene Positionen in den Bereichen Vermögensverwaltung und Renten, darunter CIO bei ABP Asset Management, Director of Asset Management bei Achmea Global Investors und Senior Vice President bei GIM Capital Management in Eindhoven und New York. Jan verfügt über einen MBA von der Hasselt Universität in Belgien und ist Mitglied des AIMA Hedge Fund Industry Investor Steering Committee (ISC).



Maaike van Meer, Head of Legal & Compliance, verantwortet die rechtlichen und steuerlichen Aktivitäten von ING Investment Management sowie den Bereich Compliance.

Maaike begann 2005 als Head of Legal Services bei ING Investment Management. Zuvor war sie als Notarin und Partner in der holländischen Anwaltssozietät Van Doorne in Amsterdam tätig. Ihr Spezialgebiet umfasst Unternehmensrecht, Corporate Governance, Kapitalmärkte, Anlage- und Projektfinanzierung. Die Juristin startete ihre Karriere 1993 in der Kanzlei NautaDutilh zunächst als Assessorin und war dann ab 1998 für dasselbe Unternehmen in London tätig. 2001 wurde Maaike zum Partner ernannt. Ihren Master in Rechtswissenschaften erlangte sie an der Universität Leiden in den Niederlanden.



Tom Reinders, Regional HR Director von ING Investment Management Europe.

Tom verfügt über mehr als 20 Jahre Erfahrung im Bereich der Personalentwicklung innerhalb der Finanzdienstleistungsindustrie. Er trat ING im Jahre 1985 im Rahmen eines speziellen Ausbildungsprogramms bei. Später leitete Tom die globale Personalabteilung für die Bereiche Risk Management und Corporate Audit Services im ING-Konzern. Dabei war er auch für die Erbringung strategischer HR-Leistungen für die Personalabteilung von ING Netherlands und den Chief Risk Officer des ING-Konzerns verantwortlich. Darüber hinaus hielt Tom verschiedene Positionen in anderen ING-Geschäftsbereichen, darunter auch Operations & IT, Postbank und ING Bank.

Haftungsausschluss

Die in dieser Publikation enthaltenen Informationen dienen ausschließlich informativen Zwecken und stellen auf keinen Fall ein Angebot, insbesondere einen Prospekt oder eine Aufforderung zum Handel, Kauf oder Verkauf von Wertpapieren, bzw. zur Teilnahme an einer Handelsstrategie, dar. Diese Publikation ist ausschließlich für professionelle Anleger bestimmt. Obwohl der Inhalt dieser Publikation mit großer Sorgfalt zusammengestellt wurde, können wir keine - weder ausdrückliche noch stillschweigende - Gewähr für die Richtigkeit oder Vollständigkeit der Angaben übernehmen. Wir behalten uns das Recht vor, jederzeit und unangekündigt Änderungen oder Aktualisierungen der in dieser Publikation enthaltenen Informationen vorzunehmen. Weder ING Investment Management (die für diesen Zweck ING Asset Management (Europe) B.V. als Rechtsperson angibt) noch irgendeine andere zur ING-Gruppe gehörende Gesellschaft oder Körperschaft noch irgendwelche Vorstandsmitglieder, Geschäftsführer oder Mitarbeiter können direkt oder indirekt für irgendwelche in dieser Publikation enthaltenen Informationen und/oder Empfehlungen haftbar oder verantwortlich gemacht werden. Die in dieser Publikation enthaltenen Informationen sind auf keinen Fall als Erbringung einer Investmentdienstleistung zu verstehen. Die Verwendung der in dieser Publikation enthaltenen Informationen erfolgt ausschließlich auf eigene Gefahr. Wir sind weder direkt noch indirekt für irgendwelche Verluste oder Schäden, die dem Leser durch die Verwendung dieser Publikation oder durch eine darauf basierende Entscheidung entstehen, haftbar. Investitionen sind mit Risiken verbunden. Bitte beachten Sie, dass der Wert der Anlage steigen oder sinken kann und die Wertentwicklung in der Vergangenheit nicht notwendigerweise aussagekräftig für die Wertentwicklung in der Zukunft ist und in keinem Fall als aussagekräftig betrachtet wird. Diese Publikation und die darin enthaltenen Informationen sind streng vertraulich und dürfen zu keinem Zeitpunkt ohne unsere vorherige Zustimmung kopiert, vervielfältigt, verbreitet oder Dritten zugänglich gemacht werden. Jegliche Ansprüche, die sich aus oder im Zusammenhang mit den Bedingungen dieses Haftungsausschlusses ergeben, unterliegen niederländischem Recht. Für alle in dieser Publikation genannten Produkte oder Wertpapiere gelten andere Risiken und Geschäftsbedingungen, die von jedem Anleger vor einem Anlagegeschäft einzeln durchzulesen sind. Die in dieser Publikation enthaltenen Informationen stellen auf keinen Fall eine Werbung für den Kauf oder Verkauf von Kapitalanlagen bzw. für die Zeichnung von Wertpapieren dar. Bezüglich der in dieser Publikation genannten Produkte oder Wertpapiere sind möglicherweise weitere Informationen über bestimmte für diese Produkte oder Wertpapiere geltende Beschränkungen aufgrund der jeweiligen gesetzlichen Bestimmungen erforderlich. Diese Publikation ist nicht als Werbung für den Kauf oder Verkauf von Kapitalanlagen bzw. für die Zeichnung von Wertpapieren gedacht und auch nicht für Personen in Ländern bestimmt, in denen die Verbreitung solcher Materialien aufgrund geltender Vorschriften oder Gesetze verboten ist. Allein verbindliche Grundlage für den Erwerb von ING Investmentfonds sind die jeweiligen Verkaufsprospekte mit Risikohinweisen und ausführlichen Informationen, die Sie kostenlos bei ING Asset Management B.V., Niederlassung Deutschland, Westhafenplatz 1, 60327 Frankfurt am Main, oder unter [www.ing-investments.de] erhalten.



- Niederlassung Deutschland -

Westhafenplatz 1

60327 Frankfurt a.M.

Tel.: +49 69 / 50 95 49 – 15

Fax: +49 69 / 50 95 49 – 31

Email: birgit.stocker@ingim.com

Web: www.ing-investments.de