

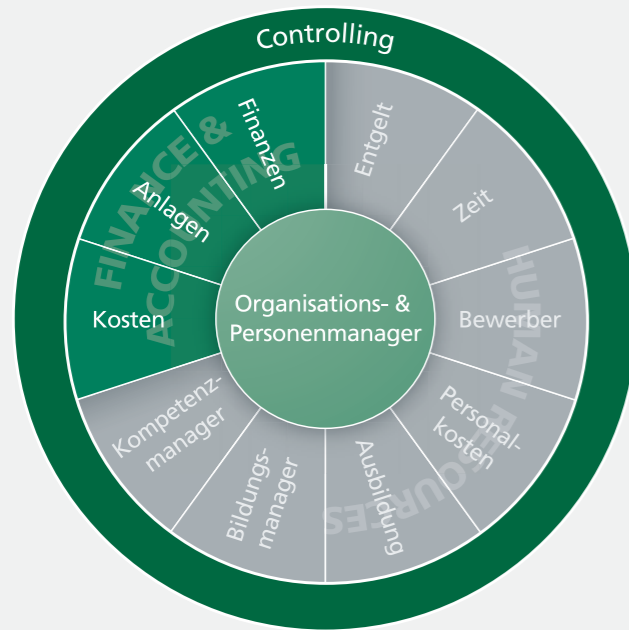
Deutschland:
VEDA GmbH
Hauptsitz
Carl-Zeiss-Straße 14
52477 Alsdorf
Telefon: +49 2404 5507-0
Telefax: +49 2404 5507-2133
E-Mail: info@veda.net
Internet: www.veda.net

VEDA HR Informationssysteme AG
Carl-Zeiss-Straße 14
52477 Alsdorf
Telefon: +49 2404 5507-0
Telefax: +49 2404 5507-2133
E-Mail: info@veda.net
Internet: www.veda.net

VEDA GmbH
Niederlassung Offenburg
Okenstraße 23a
77652 Offenburg
Telefon: +49 781 9389-0
Telefax: +49 781 9389-70
E-Mail: info@veda.net
Internet: www.veda.net

VEDA Zeit GmbH
Okenstraße 23a
77652 Offenburg
Telefon: +49 781 9389-0
Telefax: +49 781 9389-70
E-Mail: info@veda.net
Internet: www.veda.net

Schweiz:
VEDA (Switzerland) AG
Im Langhag
58307 Effretikon
Telefon: +41 52 347-0212
Telefax: +41 52 355-3233
E-Mail: info@veda.net
Internet: www.veda.net



Finance & Accounting

Erfolg braucht
Durchblick.



FINANCE & ACCOUNTING

VEDA Finance & Accounting verschafft Ihnen Durchblick dank eines nahtlosen Zusammenspiels von Finanz-, Anlagenbuchhaltung und Kostenrechnung. Daten, Fakten und Zusammenhänge werden in ergonomischen Oberflächen und einfachen Abbildungen von Prozessen dargestellt. Ein integriertes Reporting mit individuell gestaltbaren Auswertungen und Analysen bildet Ist- und Plandaten lückenlos ab. Der durchgängige Belegfluss sorgt für Effizienz und klare Ergebnisse. So ist Ihnen Weitblick und damit Erfolg für Ihr Unternehmen garantiert.



VEDA FA FINANZEN

Eingebettet in ein modernes Rechnungswesen sieht sich die Finanzbuchhaltung heutzutage mit Anforderungen weit jenseits von Erfassen, Verbuchen und Bezahlen konfrontiert. Die Rolle des Finanzmanagements gewinnt im Unternehmen zunehmend strategische Bedeutung und hilft gesetzliche Vorschriften einzuhalten, Risiken frühzeitig zu erkennen sowie die Liquidität des Unternehmens langfristig zu sichern.

- Testat nach IDW Prüfungsstandard PS-880
- Elster-Verfahren
- GDPdU
- Elektronischer Versand der zusammenfassenden Meldung
- Mahnwesen via Fax- / E-Mail-Versand
- Zahlwesen über Bankdatenimport mit automatischer Verbuchung
- Zusammenspiel mit ERP- oder PPS-Systemen
- Mehrstufige Konsolidierungen
- Intercompany-Funktionalität
- parallele Abschlüsse nach IFRS, HGB, US-GAAP, Steuerrecht ...
- Anzahlungen
- Künstlersozialabgabe

VEDA FA ANLAGEN

Modernes und strategisches Asset Management funktioniert einfach und gesetzeskonform. Die flexible und dynamische Simulation unterstützt Ihre strategische Unternehmensplanung. Getrennter Aufruf von kalkulatorischer steuerlicher AfA mit direkter Übergabe an FA Finanzen und FA Kosten.

- Testat nach IDW Prüfungsstandard PS-880
- GDPdU
- AfA-Berechnungen für kalkulatorische, handels- und steuerrechtliche Abschreibung und IFRS
- Alle AfA-Berechnungen, z.B. Sammel-GWG, Zuschüsse
- Sonderpostenverwaltung
- AfA-Vorschau
- Versicherungsliste
- Anlagen im Bau
- Teilwertabschreibung/Umschreibung

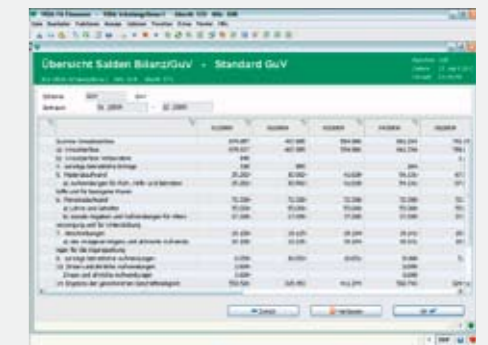
VEDA FA KOSTEN

Die klassischen Dimensionen von Kostenart, Kostenstelle und Kostenträger reichen im Controlling heute nicht mehr aus. Im immer härter werdenden Wettbewerb müssen diese Faktoren durch Segmentierung erweitert und umgestaltet werden.

- Dauerbuchungen
- Neu- bzw. Umbuchungen nach frei definierbaren Bedingungen
- Deckungsbeitragsrechnung
- Top-down oder Bottom-up Planung
- Verschiedene Planungsszenarien
- Import externer Plandaten
- Plan- und Ist-Daten für rollierende Forecasts zusammenführen
- Innerbetriebliche Leistungsverrechnung, Umlageverfahren
- Rechenformeln über nahezu alle Werte
- Zusammenspiel mit ERP- oder PPS-Systemen
- Reduktion der Komplexität durch Reports und Filter
- Berichtsexport in Spreadsheet-Software, Datenbanken oder BI-Tools



Kostenaufteilung



Monatssalden GuV

VEDA - Personalauszahlungen									
Monat	Personalauszahlung	Personalauszahlung	Personalauszahlung	Personalauszahlung	Personalauszahlung	Personalauszahlung	Personalauszahlung	Personalauszahlung	Personalauszahlung
1.1.2009	1.1.2009	1.1.2009	1.1.2009	1.1.2009	1.1.2009	1.1.2009	1.1.2009	1.1.2009	1.1.2009

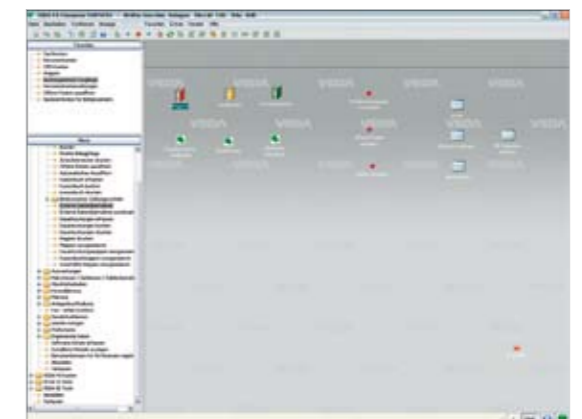
Zahlungsflußliste

VEDA FA Anlagen - Übersicht Personenkonto									
Gang	Monat	Personenkonto	Personenkonto	Personenkonto	Personenkonto	Personenkonto	Personenkonto	Personenkonto	Personenkonto
1.1.2009	1.1.2009	1.1.2009	1.1.2009	1.1.2009	1.1.2009	1.1.2009	1.1.2009	1.1.2009	1.1.2009

Übersicht Personenkonto



Ist/Plan Vergleich



Freie Wahl der Benutzeroberfläche